

14. – 18. NOVEMBER

LÆGEDAGE

2022



Holdet bag Lægedage

Lægedage er et fællesarrangement mellem PLO og DSAM. Lægedage hører under Efteruddannelsesudvalget, hvis medlemmer består af bestyrelsesmedlemmer fra de to organisationer, samt en repræsentant fra FYAM. Udvalgets generelle opgave er på vegne af PLO's og DSAM's bestyrelser at varetage den overordnede strategi og videreudvikling af efteruddannelsesaktiviteter, der er målrettet praktiserende læger og deres personale, herunder Lægedage.

JØRGEN SKADBORG

Formand for PLO

BOLETTE FRIDERICHSEN

Formand for DSAM

Efteruddannelsesudvalget, valgte medlemmer:

MIREILLE LACROIX

Formand for udvalget, PLO

NIELS SAXTRUP

DSAM

LISE HØYER

PLO

MELISSA C. LUTTERODT

DSAM

MARIANNE DAM LENTZ

DSAM

SARA KAA FRANSEN

FYAM

Kursusplanlægning:

JETTE ELBRØNDUddannelseskonsulent,
alment praktiserende læge**PIA KOEFOED**Uddannelseskonsulent,
alment praktiserende læge**THOMAS MOSGAARD**Uddannelseskonsulent,
alment praktiserende læge**LONE BETH PEDERSEN**Uddannelseskonsulent,
konsultationssygeplejerske

Lægedage-sekretariatet:

JAMES HØPNER

Efteruddannelseschef

INGE NØRGAARD

Kursuskoordinator

EVA MARIA MOGENSEN

Souschef og ansvarlig for Lægedage

KRISTINE OLSEN

Kursuskoordinator

EMILIE BJERRE

Specialkonsulent

ZANDRA KIA CHRISTIANSEN

Kursuskoordinator

PLO EfteruddannelseKristianiagade 12
2100 København Ø
Tlf.: 3544 8416
laegedage@dadl.dk
www.plo-e.dk**Redaktion:**James Høpner, efteruddannelseschef
Eva Maria Mogensen, ansvarlig for Lægedage
Kristine Olsen, kursuskoordinator**Produktion:**

PAFF Produktion

Fotos:

Claus Boesen, Steen Brogaard, Palle Skov

INDHOLDSFORTEGNELSE

	SIDE
Velkommen til Lægedage 2022	2
Åbningssession	4
Mød formændene	6
Temasession	7
Live streaming	7
Kursus-, pause- og udstillingstider	8
Lægedagetorvet	10
Lægedageavisen	11
Forfriskning og networking	12
Få mere ud af Lægedage	14
Fonden for almen praksis	15
Kursusoverblik	16
 Kursusbeskrivelser	
Mandag	22
Tirsdag	34
Onsdag	49
Torsdag	62
Fredag	75
 Praktiske oplysninger	 88

VELKOMMEN TIL LÆGEDAGE 2022

Vi glæder os til at byde dig velkommen til årets Lægedage.

Efter et par år med COVID lykkedes det os med nød og næppe at afholde Lægedage i 2021. I år håber vi ikke, at der bliver behov for nogen restriktioner, og vi glæder os til igen at kunne byde indenfor til en uge med 129 forskellige kurser, masser af inspiration og gensynsglæde!

Lægedage er en rigtig god anledning til at få opdateret sin faglige og organisatoriske viden og til at netværke.

Årets tema er: Værdier i almen praksis – værdien af almen praksis

Værdier i almen praksis og værdien af almen praksis hænger sammen.

Værdien af almen praksis viser sig for eksempel i vores indsats sammen med hver enkelt patient, men også på samfundsniveau, hvor vi beskrives som krumtappen i sundhedsvæsenet. Tør nogen tænke det scenarie til ende, hvis almen praksis ikke fandtes?

Værdier i almen praksis er velkendte for os, der arbejder i almen praksis. Enkeltsager i pressen kan dog stille spørgsmålstegn ved hele professionens værdier og etik – sager, der skaber dyb ærgrelse hos alle os andre praktiserende læger og giver vores patienter, samarbejdspartnere og politikere et misvisende billede af, hvem vi er.

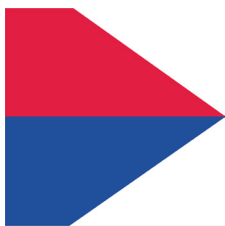
Udviklingen i almen praksis sker løbende – og nogle gange i små eller store ryk. Er værdigrundlaget for almen praksis og specielt for de enkelte klinikker også under forandring? Og er vi i det hele taget bevidste om dette værdigrundlag? For mange klinikker er værdigrundlaget nok mere implicit, end det eksplicit kommunikeres såvel internt i klinikken som eksternt over for patienter og samarbejdspartnere.

For at få et bedre grundlag for at se og forstå os selv og omverden, har DSAM i 2022 formuleret, diskuteret og vedtaget en professionsetik. Det skal give os i dansk almen praksis et klarere værdisæt og lægger sig i forlængelse af Lægeforeningens etiske principper og DSAM's "Pejlemærker". Debatten om vores professionsetik fortsætter løbende i DSAM og PLO.

Almen praksis er der for patienterne – men kender vi helt vores patienters værdier og ønsker til vores sektor?

Lægedage vil sætte fokus på værdierne i almen praksis – dels på klinikniveau, dels overordnet for hele sektoren: Et fokus, der skal inspirere til diskussion på begge niveauer, og som bør munde ud i, at vi alle bliver mere eksplicite om værdierne i klinikkerne og i almen praksis.

Lægedage vil tillige sætte fokus på værdien af almen praksis. Almen praksis er den del af sundhedsvæsenet, der både tager sig af den enkelte patient, men som også samfundsrettet er det kit, der forsøger at få hele væsenet til at hænge sammen. Dette på trods af ofte store udfordringer i såvel primær- som sekundærsektor.



Temaet for Lægedage 2022 vil sætte fokus på:

- At gøre klinikkernes og almen praksis' værdier eksplisitte
- At gøre værdien af almen praksis tydelig for såvel patienter og samfund som for os, der arbejder inden for sektoren.

Temasessionen onsdag kommer til at handle om professionsetik.

Nyt på årets Lægedage

Noget af det, vi har savnet allermest under COVID, har været at ses og netværke. Vi har derfor besluttet at ændre lidt på de sociale aktiviteter på Lægedage. I år er der mulighed for at netværke med et lille glas og lidt snacks efter kurserne, ikke bare om mandagen efter åbningen af Lægedage og torsdagen til den ellers traditionelle torsdagsbar, men også tirsdag efter "Mød formændene" og onsdag i stedet for onsdagsfilm. Vi håber, at I vil bruge denne mulighed for at få udvekslet erfaringer og møde hinanden på tværs af klinikker og landsdele.

Vi arbejder stadig på at rekruttere til almen praksis, så tag godt imod de unge KBU- og intrøslæger, vi giver mulighed for at deltage. Lægedage er vores fagfestival, hvor vi hylder almen praksis og udvikler os fagligt på mange forskellige områder.

Vel mødt!



Jørgen Skadborg
Formand for PLO



Bolette Friderichsen
Formand for DSAM

ÅBNINGSSESSION

Åbning - 1. del kl. 15.30 – 16.45

Velkommen til Lægedage



BOLETTE FRIDERICHSEN
formand for DSAM



Konferencier:
MIREILLE LACROIX
formand for Efteruddannelsesudvalget

Åbningstale



MAGNUS HEUNICKE
sundhedsminister

Åbningsdebat

”Værdier i almen praksis – værdien af almen praksis”

Ordstyrer og moderatør: Journalist NYNNE BJERRE CHRISTENSEN

Med deltagelse af:



ANDERS KÜHNAU
formand for
Danske Regioner



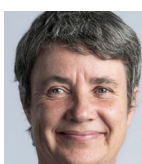
PER LARSEN
sundhedsordfører,
Det Konservative
Folkeparti



**KIRSTEN NORMANN
ANDERSEN**
sundhedsordfører,
Det Socialistiske
Folkeparti



**JØRGEN
SKADBORG**
formand for PLO



**BOLETTE
FRIDERICHSEN**
formand for
DSAM

Spørgsmål, der skal besvares/drøftes i debatten:

- Er kontinuitet værdifuldt for patienterne?
- Kan man sikre kontinuitet med ansatte læger?
- Lever almen praksis op til sine idealer om kontinuitet, når lægehusene bliver større, og stadig flere opgaver uddelegeres til personalet?
- Hvordan sikrer vi, at der er en fast læge til stede lokalt?
- Er koncerntilskud et problem – hvorfor/hvorfor ikke?

Pause kl. 16.45 – 17.15

Åbning - 2. del kl. 17.15 – 18.30

Kunstig Intelligens, teknologi og mennesker

**ANDERS HVID**

medstifter & partner i tænketanken DareDisrupt, futurist og forfatter til blandt andet bogen "Forstå fremtiden"

Motivering af Mahlerprisen

**JØRGEN SKADBORG**

formand for PLO

Mahlerpris-modtagerens tale

Underholdende indslag af Satiregruppen MAGT



Stående buffet og bobler i foyeren kl. 18.30 – 20.00



LIDT OM MAHLERPRISEN

Mahlerprisen er de praktiserende lægers ærespris. Mahlerprisen gives som en uansøgt hædersgave til en praktiserende læge, der har ydet en særlig indsats for udvikling af praksissektoren. Det kan enten være inden for forebyggelse, forskning, uddannelse eller organisatorisk udvikling. Prisen kan endvidere uddeles til en praktiserende læge for hans/hendes særlige indsats for kvalitetsudvikling eller undervisning.

Mahlerprisen er opkaldt efter Dr. Halfdan Mahler, der var generalsekretær for WHO i årene 1973 – 1988. Det er i år 31. gang at prisen uddeles.

Sidste års modtager var **Lise Dyhr**, som her ses sammen med DSAM's formand Bolette Friderichsen.

MØD FORMÆNDENE

Tirsdag den 15. november kl. 17.10 – 18.20

Ordstyrer og moderator: Journalist NYNNE BJERRE CHRISTENSEN

Her har du mulighed for at komme og få svar på spørgsmål fra din faglige og din fagpolitiske formand.

Du kan fx stille spørgsmål om:

Sundhedsklynger

Du kan spørge formændene om, hvad der skal til for, at sundhedsklyngerne bliver en succes, og patienterne reelt kan mærke en forskel? Og hvilken rolle skal de praktiserende læger, der skal sidde i klyngernes politiske overbygning og de nye sundhedssamarbejdsudvalg, spille?

5000 praktiserende læger – en realistisk ambition?

Hør de to formænd give deres bud på, hvorfor vi skal være ca. 1500 flere praktiserende læger flere end i dag – hvad er det for ekstra opgaver, de skal løse? Og er det realistisk at fastholde samme indtjening, hvis der kommer flere læger og dermed færre patienter pr. læge?

Hvordan sikrer vi kontinuiteten i almen praksis?

Kontinuitet er en kerneværdi i almen praksis, og sidste år har en norsk undersøgelse dokumenteret, at mange års kendskab mellem læge og patient forbedrer patienternes helbred og øger deres overlevelseshancer. Men hvordan sikrer vi kontinuiteten, når regionsklinikker, udbudsklinikker og koncerndrevne klinikker uden en ejerlæge vinder frem? Og giver det mening at tale uændret om kontinuitet og fast læge, når stadig flere læger slår sig sammen i store lægehuse med mange ansatte?

Honorartabellen og værdier i almen praksis

Understøtter vores honorering de værdier vi har i almen praksis? Er der ændringer du kunne ønske dig? Hvad med en forenkling? Hør hvilke overvejelser formændene har om det.

Hvad skal der ske på akutområdet?

Fra 1. oktober er lægevagten i Region Sjælland nedlagt, og regionen har overtaget akutområdet – ligesom det tidligere er sket i Region Hovedstaden. I Region H er der nu en ny aftale om frivillig deltagelse i vagter for 1813 fra egen praksis mellem kl. 16-18. I de tre regioner vest for Storebælt er der pt. forhandlinger i gang om en modernisering af den PLO-drevne lægevagt. Hør de to formænd om, hvilken rolle de ser for sig, at praktiserende læger og speciallæger i almen medicin skal spille på akutområdet i fremtiden. Og hør dem give deres bud på, hvad det vil betyde for almen praksis og almen medicin som fag, hvis akutområdet helt forsvinder fra de praktiserende læger.

Har du spørgsmål, kan det være en god idé at stille dem allerede, når du tilmelder dig. Det giver os mulighed for at samle spørgsmålene i temaer, og give de to formænd mulighed for at stille uddybende spørgsmål. Det vil sikre den dialog, som er så vigtig for at sessionen bliver levende, relevant og aktuel.

Du vil naturligvis også have mulighed for at stille spørgsmål undervejs på selve sessionen. Efter sessionen byder vi på et lille glas og snacks i foyeren (husk at tilmelde dig).



TEMASESSION – ÅBENT KURSUS

Onsdag den 16. november kl. 9.00 – 12.30

KURSUSLEDERE

THOMAS MOSGAARD, alment praktiserende læge, uddannelseskonsulent i PLO-E

PIA KOEFOED, alment praktiserende læge, uddannelseskonsulent i PLO-E

UNDERVISERE

NIELS SAXTRUP, alment praktiserende læge, næstformand i DSAM

MORTEN SØRENSEN THANING, lektor, ph.d.

Værdier i almen praksis – værdien af almen praksis

Hvem er vi? Hvor kommer vi fra? Hvor skal vi hen?

1. Hvilke dilemmaer oplever du i dit praksisliv?
2. Hvad er vores opgave?
3. Hvorfor har vi brug for en professionsetik?

DSAM har udarbejdet et udkast til en professionsetik, som vi gerne vil diskutere aspekter af med udgangspunkt i oplæg og dilemmaer, vi møder i almen praksis.

Håbet er, at det at have en fælles professionsetik kan skabe arbejdsglæde og mening både hos den enkelte, men også hos flokken, som vi er en del af. Den skal være med til at give os en større faglig selvforståelse og et stærkere kollegialt-professionelt fællesskab – til gavn for den enkelte patient og samfundet som helhed. Målet er at finde ord for det, vi gør i almen praksis, så vi kan beskrive os selv over for os selv og den omverden, vi er en del af; borgere, samarbejdspartnere, administratorer og politikere.

Vi skal være bevidste om grundlaget for vores beslutninger. Vi skal kunne argumentere for dem overfor kolleger, så vi kan forklare andre og hinanden, hvorfor vi handler som vi gør.

Hvis du vil læse udkastet til professionsetik kan du finde det her: <https://www.dsam.dk/organisation/professionsetik>



Følg med i Lægedages Åbning, Mød formændene og Temasessionen hjemmefra

Vi ved, at du ikke nødvendigvis kan være til stede i Bella Center alle dage til Lægedage. Vi vil derfor gerne give dig mulighed for at følge med i fællesbegivenhederne hjemmefra.

Derfor streamer vi:

- Åbningen mandag kl. 15.30-18.30,
- Mød formændene tirsdag kl. 17.10-18.20 og
- Temasessionen onsdag kl. 9.00-12.30.

Mandag eftermiddag åbner vi Lægedage med en åbningsdebat, oplæg, prisuddeling og underholdning.

Tirsdag kan du møde formændene og høre deres overvejelser om og svar på fx hvorfor vi skal være 5000 praktiserende læger, hvordan vi sikrer kontinuiteten i almen praksis, hvad der skal ske på akutområdet og meget andet.

Onsdag formiddag kan du følge med i Temasessionen som i år handler om værdier i almen praksis og værdien af almen praksis med titlen - Hvem er vi? Hvor kommer vi fra? Hvor skal vi hen? Vi kommer til at drøfte nogle dilemmaer og få spændende oplæg om professionsetik.



Lægedage – mødestedet for de praktiserende læger og deres personale

Lægedage er stedet, hvor almenmedicinere mødes. Efteruddannelse har en vigtig plads i overenskomsten, og Lægedage er en rigtig god anledning til kontinuerlig faglig udvikling. Både for dig som læge, men også for dine ansatte i praksis.

Det sker på Lægedage

Lægedage byder på et stort varieret udbud af kurser til læger og praksispersonale. Der er i år 129 kurser fordelt på 5 dage. Prisen for at deltage er kr. 3.300,- pr. dag, dog med særpris til yngre almenmedicinere og 300 KBU- og introlæger, samt pensionerede praktiserende læger. Læs mere om tilmelding og praktiske oplysninger på side 88.

Pausetider og sociale aktiviteter

Hver morgen er der kaffe og lidt brød fra kl. 8.00, og der er pauser til formiddagskaffe, frokost og eftermiddagskaffe. Pauserne er med vilje lagt på samme tid for alle kurser, så man har mulighed for at mødes, spise frokost sammen og besøge Lægedagetorvet, udstillingen m.v. Al servering i eftermiddagspausen vil foregå i udstillingsområdet. Efter endt kursusprogram er der dagligt mulighed for at netværke med et lille glas og lidt snacks, ikke bare om mandagen efter åbningen af Lægedage og torsdagen til den ellers traditionelle torsdagsbar, men også tirsdag efter ”Mød formændene” og onsdag i stedet for onsdagsfilm. Læs mere på siderne 12-13.

Mandag

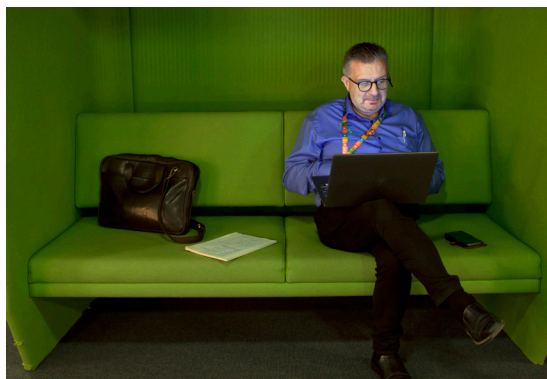
- Kl. 10.30 – 11.00 Formiddagspause
- Kl. 12.00 – 13.15 Frokostpause
- Kl. 15.15 – 15.30 Eftermiddagspause med kaffe, te, frugt og kage i udstillingsområdet
- Kl. 16.45 – 17.15 Pause i Åbnings-sessionen

Tirsdag, onsdag og torsdag

- Kl. 10.30 – 11.00 Formiddagspause
- Kl. 12.30 – 14.00 Frokostpause
- Kl. 15.30 – 16.00 Eftermiddagspause med kaffe, te, frugt og kage i udstillingsområdet

Fredag

- Kl. 10.30 – 11.00 Formiddagspause
- Kl. 12.00 – 13.15 Frokostpause
- Kl. 14.30 – 14.50 Eftermiddagspause med kaffe, te, frugt og kage i udstillingsområdet
- Kl. 15.45 – Siger vi på gensyn med en ”Grab and go” sandwich/salat



Kurstider

Mandag:
kl. 9.00 – 12.00 og
13.15 – 15.15

Tirs-, ons- og torsdag:
kl. 9.00 – 12.30 og
14.00 – 17.00

Fredag:
kl. 9.00 – 12.00 og
13.15 – 15.45

Udstillingen er åben

Mandag: kl. 10.30 – 17.30
Tirsdag – torsdag: kl. 10.00 – 16.00
Fredag: kl. 10.00 – 15.00

Alle kursusedtagere har gratis adgang til udstillingen, hvor relevante selskaber, firmaer, organisationer og patientforeninger er repræsenteret. Der er også mulighed for at se udstillingen, selv om du ikke deltager i kurser på Lægedage. Kort til udstillingen giver ikke adgang til kursusedtagelse.

Læs mere på www.lægedage.dk eller ret direkte henvendelse til Bella Center: Søren Lindquist, slin@bchg.dk eller tlf. 81 88 48 15.

På www.lægedage.dk vil der ligge en liste over udstillere og deres placering i hallen.



Lægedagetorvet i midten af udstillingen



PLO og DSAM som arrangerer Lægedage har et fælles torv i midten af udstillingen.

Kom og sæt dig på torvet, ta' en lille pause med en forfriskning eller ta' en snak med en af os.

Lægedagetorvet er for alle deltagere og vi glæder os til at byde dig velkommen! Tanken er at torvet skal fungere som en hyggelig oase midt i det store arrangement, Lægedage er.

Vi sørger for at der er mulighed for:

- en hyggelig stund med kolleger
- at høre om, hvad et medlemskab af hhv. PLO og DSAM betyder for dig
- at du kan høre om DSAMs forskellige indsatsområder, projekter og opgaver
- at du kan komme med spørgsmål fx om overenskomsten
- at du kan få inspiration til at vælge dit næste kursus
- at du kan komme med ideer til nye aktiviteter/kurser eller andet
- at du kan søge tilskud til din deltagelse/personalets deltagelse på Lægedage.

På Lægedagetorvet kan du også møde PLO-E, Fonden for Almen Praksis, Lægehåndbogen og Patienthåndbogen, KiAP og Månedsskrift for almen praksis.

Torvet er ligesom udstillingen åbent mandag fra kl. 10.30-17.30, tirsdag, onsdag og torsdag fra kl. 10.00-16.00 og fredag fra kl. 10.00-15.00.



Lægehåndbogen og Patienthåndbogen

– Et værktøj til hele almen praksis, både nu og i fremtiden. På Lægehåndbogens stand kan du møde speciallæger, praksispersonale og repræsentanter fra følgegrupper, der alle har været med til at udvikle nyt indhold i Læge- og Patienthåndbogen. Kom og hør mere – besøg os på standen.

Månedsskrift for almen praksis

Med et oplag på mere end 3.000 eksemplarer er Månedsskrift for almen praksis fortsat en væsentlig del af de praktiserende lægers efteruddannelsesstof, og redaktionen arbejder til stadighed på at tilpasse bladet til målgruppens hverdag, så læseren får relevant, bred information og efteruddannelse.

iPRAKSIS er et tidsskrift for praksispersonalet, med artikler som tager udgangspunkt i hverdagen i praksis. Tidsskriftet udkommer en gang i kvartalet.

Derudover præsenterer vi Praksisskærm – et web-baseret program, som gør det let at præsentere informationer på en skærm i venteværelset og sidst men ikke mindst MediBOX – som er en almen medicinsk IT-plattform med vejledninger, billeder, video m.m. rettet mod lægen, praksispersonalet og patienten. Der kan oprettes grupper og deles dokumenter i fx Praksisgrupper, Klynger, Vagtringe mm.



KiAP – Kvalitet i Almen Praksis

Klyngerne er et fagligt og professionelt fællesskab, der har fokus på at udvikle kvaliteten af det lægefaglige arbejde med udgangspunkt i sundhedsfaglige data og kollegial sparring.

KiAP er sat i verden for at understøtte klyngerne – fra vejledninger til administration og drift til inspiration og datavisninger til kvalitetsarbejdet. Du kan møde os ved Lægedagetorvet og få demonstreret, hvordan du får adgang til forskellige kvalitetsdata for klyngen og klinikken, høre om KiAP's nye klyngepakker og forskelligt hjælpemateriale samt få inspiration til, hvordan man konkret kan arbejde med datadrevet kvalitetsudvikling på og imellem møderne.



LÆGEDAGEAVISEN

Hver morgen udkommer dagens Lægedageavis. Du kan få den i foyeren, når du ankommer.

Ugeskrift for Læger står for avisen, og har rykket redaktionen ud i foyeren i Bella Center i uge 46. Vi skriver om alt fra kurser på Lægedage til aktuelle begivenheder og små portrætter af deltagere eller undervisere. Kig forbi og giv os et tip til en god historie. Vi laver en frisk avis hver dag på Lægedage. Resten af året kommer Ugeskrift for Læger direkte i din postkasse hver anden uge. Du finder de vigtige lægevidenskabelige, men også nyheder og debatter fra hele sundhedsområdet. Flere gange årligt udgiver vi videnskabelige temanumre, så du kan få et overblik over de nyeste landvindinger.

Alle artikler kan læses på ugeskriftet.dk Her kan du løbende hente indspark, der er vigtige for dig som læge – det gælder de videnskabelige artikler, det sundhedspolitiske og det medlemsnære. Debatten på ugeskriftet.dk er kun åben for læger, så her kan du finde den frugtbare meningsudveksling fra fagfælle til fagfælle. Vi skriver om læger til læger!



Få en forfriskning og plej dit netværk efter kurserne

Mandag har vi den traditionelle åbning af Lægedage med debat, oplæg, prisuddeling og underholdning. Det hele afsluttes med en stående buffet, hvor man kan mødes over lidt lækkert og et glas. Det holder vi fast i.

I år prøver vi noget nyt i forhold til tidligere sociale aktiviteter...

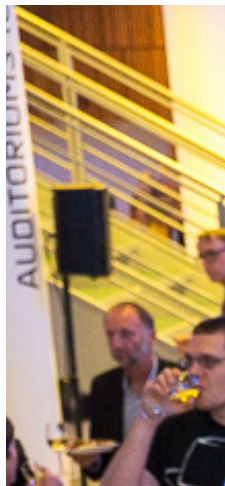
Tirsdag, onsdag og torsdag holder vi åben netværksbar som afslutning på dagen. Husk at tilmelde dig, så vi ved hvor mange, der gerne vil ha' snacks og drikkevarer!

Tirsdag er det efter "Mød formændene" fra kl. 18.20-19.30.

Onsdag og torsdag er det fra kl. 17.00-18.30.

Fredag kan du få en sandwich/salat med til hjemturen, hvis du tilmelder dig det (det gøres i forlængelse af din kursustilmelding).

Vi håber, at I får glæde af de nye tiltag og glæder os til at få feedback i evalueringerne!





Orang Utan Coffee

Kaffe er et meget centralt produkt i Bella Groups virksomheder. Orang Utan Coffee er høj kvalitetskaffe dyrket bæredygtigt på Sumatra i Indonesien. Projektet støtter både de bæredygtige kaffedyrkere, bevarelsen af regnskoven og arbejdet med at beskytte de truede orangutangens eksistens. Nyd den i pauserne!

Forplejning og bæredygtighed

Bella Center lægger stor vægt på bæredygtighed, pris og kvalitet. For at vi kan få den bedste forplejning engagerer Bella Center sig direkte med leverandører ved fx at besøge deres produktionssted og samarbejde med eksperter for at sikre "best practice" i samtlige aspekter af produktionen. Når det er muligt, støttes lokale leverandører og bæredygtigt, økologisk og Fair Trade-indkøb prioriteres.

Madspild og tilmelding

Vi er imod madspild. På den anden side skal der jo ikke være for lidt, så vær sød at huske at tilmelde dig til aftenarrangementer/fredagssandwich (det gøres i forlængelse af din kursustilmelding).





Få endnu mere med hjem fra Lægedage

Vi vil gerne understøtte, at du får så meget som muligt med hjem fra Lægedage, som du kan omsætte i din praksis.

Men hvordan er det lige at man gør det? En måde er at du tænker lidt mere over hvad du vil ha' ud af kurserne du har tilmeldt dig inden du tager afsted på Lægedage. Vi vil også opfordre dig til at lægge en plan for, hvordan du vil følge op, når du kommer hjem fra Lægedage. Vores råd er kort sagt at tænke i "før-under-efter", når du tager på Lægedage. Kort fortalt handler det om følgende:

Før

Forskning viser at du som kursusedtager i højere grad får sat viden i spil i praksis, hvis du inden du tager på et kursus har overvejet, hvad du skal bruge kurset til, og hvad du er særligt interesseret i at lære og ta' med hjem til hverdagen. Derfor har vi igen i år bedt alle kursusledere på Lægedage om at formulere et par spørgsmål i kursusbeskrivelsen til det enkelte kursus. Tanken er, at du, når du tilmelder dig, overvejer spørgsmålene og dermed allerede er godt i gang med en læringsproces.

Under

Hvis du under kurset på forskellig måde bliver bedt om at reflektere over, hvad du er blevet inspireret af, hvad du kan tage med hjem, og hvordan du vil arbejde videre med stoffet og ideerne derhjemme, så er chancen for at det faktisk sker, væsentligt højere. Altså at du så konkret som muligt undervejs i kurset forholder dig til, hvordan du vil omsætte stoffet til praksis, når du kommer tilbage.

Efter

Du kan overveje om, du vil træffe aftale med en kollega eller med din praksis om en aktivitet/en opfølgning efter kurset, hvor din nye viden sættes i spil. Vi har også bedt alle kursusledere om at afslutte kurserne med at opsummere, hvad de tre vigtigste pointer, du kan tage med hjem, er. En måde at fastholde ny viden er at skulle formidle den til andre, så det er en rigtig god idé, at I inden I tager på Lægedage, aftaler at I, når I er tilbage i klinikken, fortæller hinanden om, hvad I har lært, fået af inspiration eller på anden vis oplevet.

Kom og få gode råd og sparring om, hvordan du sætter den nye viden i spil i hverdagen. Det kan være for dig personligt, det kan være for klinikken, i klyngen eller i din DGE-gruppe.

Hvis du vil ha' gode råd eller sparring, fx til hvordan I kan planlægge et personalemøde i klinikken, hvor I deler den viden, I har fået på Lægedage, og får den omsat til praksis, eller hvad du personligt kan gøre for at bruge den inspiration, du har fået, til at forandre dine processer, eller hvordan du kan formidle og drøfte et emne i din DGE-gruppe eller klynge, så mød PLO-E på Lægedagetorvet midt i udstillingen.

Vi håber, at du vil tage godt imod tiltagene på kurserne og vil få endnu mere ud af dine kurser!



PRAKTISERENDE
LÆGERS
ORGANISATION
EFTERUDDANNELSE

Tilskud fra Fonden for Almen Praksis

Når du skal søge tilskud til Lægedage, går du ind på www.laeger.dk/PLO/refusion

Lægedage har 5 aktivitetsnumre alt efter, hvor mange dage, du deltager.

Lægekursus med tilskud

- Lægedage 1 dags deltagelse 2022-0562
- Lægedage 2 dages deltagelse 2022-0563
- Lægedage 3 dages deltagelse 2022-0564
- Lægedage 4 dages deltagelse 2022-0565
- Lægedage 5 dages deltagelse 2022-0566

For selvvalgt efteruddannelse: Efteruddannelseshonorar á kr. 4.000,-, kursusafgift á op til kr. 2.800,- og transportudgift max. kr. 2.000,-.

På Lægedage udbydes 2 kurser under **systematisk efteruddannelse**. Det er kun alment praktiserende læger, der kan deltage i kurserne. Tilskud til disse 2 kurser søges på aktivitetsnumrene:

- "Faglig Ledelse i almen praksis"
onsdag d. 16. november: 2022 – 0572
- "Kroniske smerter"
torsdag d. 17. november: 2022 – 0573

For systematisk efteruddannelse: Efteruddannelseshonorar á kr. 4.500,- (systematisk), kursusafgift á kr. 2.800,- samt transport op til maks. kr. 2.000,-.

Uddannelseslæger i fase 2 og 3

Tilskud kan søges ved at logge på www.laeger.dk/PLO/refusion

Her kan du også finde detaljerede oplysninger om tilskudets størrelse og betingelser.

Du kan max. søge tilskud til 5 kursusdage og i øvrigt efter reglerne for Fonden for Almen Praksis. Godtgørelsesbeløbet for transport i forbindelse med deltagelse i Lægedage er max. kr. 2.000,-



NYT! Personalekurser – nu også med tilskud

Som noget nyt i år kan personalet også søge tilskud til Lægedage. Det er lægen, som søger tilskud, og pengene trækkes ikke fra lægens egen konto, da der er tale om særlige midler. Søg tilskud til personalet på de 5 aktivitetsnumre, alt efter hvor mange dages deltagelse:

- Lægedage 1 dags deltagelse 2022-0567
- Lægedage 2 dages deltagelse 2022-0568
- Lægedage 3 dages deltagelse 2022-0569
- Lægedage 4 dages deltagelse 2022-0570
- Lægedage 5 dages deltagelse 2022-0571

For praksispersonalet: Tabt arbejdsfortjeneste á 2.820 kr. + fuld dækning af kursusafgift (kr. 3.300,- pr. dag) + transportudgifter.

Fonden for Almen Praksis kan kontaktes på euf.plo@dabl.dk.

Under Lægedage kan du ligeledes få assistance til at søge tilskud – du finder os på Lægedagetorvet.

LÆGEDAGE

KURSER

14. – 18. NOVEMBER

KURSUSSTRUKTUREN

Der er fem forskellige typer kurser med forskellige målgrupper. Hver kursustype har en farve og et unikt nummer. Alle kurser mandag har et nummer, der starter med 100, alle kurser tirsdag med 200 og så fremdeles. Et T efter kursusnummer indikerer at tilmelding er nødvendig pga. begrænset antal pladser (kurser uden T afholdes i auditorier med mange pladser).

Kursustyper

- | | |
|----------------|--|
| LÆGER | Målrettet læger, og i nogle tilfælde erfarent personale med selvstændige konsultationer. |
| FÆLLES | Målrettet både læger og praksispersonale. |
| SYGEPLEJERSKER | Målrettet konsultationssygeplejersker og det personale, der har sygeplejerskefunktioner i praksis. |
| PERSONALE | Målrettet praksispersonale. |
| SEKRETÆRER | Specielt målrettet personale med sekretærfunktionen i almen praksis. Alle personalegrupper med sekretærfunktioner er velkomne. |

MANDAG DEN 14. NOVEMBER

FORMIDDAG, 09.00 – 12.30

	MÅLGRUPPE	NR.	KURSUSTITEL	SIDE
	LÆGER	101	Iskæmisk hjertesygdom	22
		102 T	Tyndhudet eller tykhudet? Undgå omsorgstræthed i din praksis	22
		103	Osteoporose – set fra almen praksis	23
		104 T	Astmabørn i praksis	23
		105 T	Personalejura – gode rammer skaber trivsel	24
	FÆLLES	106	Ældre og infektioner	24
		107 T	Vov at se, høre og handle – om overgreb mod børn	25
		108 T	Det skrøbelige liv	25
	SYGEPLEJERSKER	109 T	Guidet Egen-Beslutning – tilpasset almen praksis	26
	PERSONALE	110 T	Screening for stress – en opgave for praksispersonalet	26
		111 T	En sexet samtale	27
	SEKRETÆRER	112 T	Hvor finder sekretæren viden og hjælp i hverdagen?	27

EFTERMIDDAG, 13.15 – 15.15

	LÆGER	113 T	Trivsel og arbejdsglæde – for min praksis og mig	28
		114 T	Klinisk genetik for almen praksis	28
		115 T	Teoriens værdi og relevans for arbejdet i almen praksis	29
		116 T	Brug din overenskomst – rigtig	29
		117 T	Modermærkekræft	30
		118 T	Brug af psykometriske tests	30
	FÆLLES	119	Gopler ældes baglæns – hvad skal dertil for at forlænge livet?	31
		120 T	Apps og wearables i almen praksis – værdi og værdiskabelse – HANDS-ON!	31
		121 T	Børn og overvægt – dilemmaer og perspektiver	31
	PERSONALE	122 T	Hvordan håndterer du patienter med allergi	32
		123 T	KOL – update og organisering	32
		124 T	5 skarpe om øret	33

TIRSDAG DEN 15. NOVEMBER

FORMIDDAG, 09.00 – 12.30

	MÅLGRUPPE	NR.	KURSUSTITEL	SIDE
	LÆGER	201	Symptomer og specialister (4 emner)	34
		202	Hæmatologi – hvad gør du ved "skæve" prøver?	34
		203 T	Værdibaseret patientkontakt	35
		204 T	Snart er vi alle patienter. Årsag: overdiagnostik	35
		205 T	Nye og gamle veje ind og ud af praksis	36
		206	Thyroideasygdomme i almen praksis	36
		207 T	Kræftpatienter og senfølger – følger vi op i almen praksis?	37
	FÆLLES	208	Den LGBT+-venlige praksis	37
		209 T	Hvordan bliver vi et godt TEAM i vores klinik?	38
		210 T	Journalføring anno 2022	38
		211 T	Patientadfærd – kan du tyde, hvad der er på spil?	39
	SYGEPLEJERSKER	212 T	Konsultationsprocessen og teorien bag	39
	PERSONALE	214 T	Tidlig opsporing af demens	40
		215 T	De 10 hyppigste infektionssygdomme – for personalet	41
	SEKRETÆRER	216 T	Kroniske lidelser i praksis	41

HELDAG, 09.00 – 17.00

	SYGEPLEJERSKER	213 T	Få bedre styr på blodtrykket	40
--	----------------	-------	------------------------------	----

EFTERMIDDAG, 14.00 – 17.00

	LÆGER	217	Symptomer og specialister (3 emner)	42
		218 T	Demens i almen praksis	42
		219 T	Lægemidlernes sociale liv	43
		220 T	Hjertebanken, bryst smerter, åndenød og mislyd – potpourri over kardiologiske problemstillinger	43
		221 T	Second victim	44
		222 T	Palliativ indsats hos patienter med hjertesvigt	44
		223	Brug din overenskomst – rigtigt	45
		224 T	Bring døden ind i livet i praksis	45
		225 T	Hudens tumorer – diagnostik og behandling	46
	FÆLLES	226 T	IT-sikkerhed – informationshygiejne og digital rygrad	46
	PERSONALE	227 T	Søvn – det bedste middel mod træthed	47
		228 T	Forstå laboratorieværdierne	47
		229 T	De syge børn i praksis	48

ONSDAG DEN 16. NOVEMBER

FORMIDDAG, 09.00 – 12.30

	MÅLGRUPPE	NR.	KURSUSTITEL	SIDE
	LÆGER	302	Dermatologi i almen praksis	49
		303 T	ADHD – giver det mening, eller er det bare en modediagnose?	50
		304 T	Nye teknologier lige om hjørnet	50
		305 T	Skuldre, hofter og knæ	51
		307 T	Medicingennemgang – et fælles anliggende	52
	FÆLLES	301	Temasession: Værdier i almen praksis – værdien af almen praksis. Hvem er vi? Hvor kommer vi fra? Hvor skal vi hen?	49
		308 T	Teamet	52
	SYGEPLEJERSKER	309 T	Type 2-diabetes, up-date og organisering	53
	PERSONALE	310 T	Obstipation i praksis	53
		311 T	Gynækologiens ABC	54
	SEKRETÆRER	312 T	Sekretæren som skydeskive	54

HELDAG, 09.00 – 17.00

	LÆGER	306 T	SE: Faglig ledelse	51
--	-------	-------	--------------------	----

EFTERMIDDAG, 14:00 – 17:00

	LÆGER	313 T	Skal vi have et 8. pejlemærke?	55
		314 T	Tendinopatiene – de smertefulde sener	55
		315 T	Neurologiske sygdomme og palliation	56
		316	Brug din overenskomst – rigtigt	56
		317	Hjerteinsufficiens – optimer dine patienters behandling	57
		318 T	B12-aminets mysterium	57
		319 T	EKG i praksis	58
		320 T	Data for dummies i en travl hverdag	58
	FÆLLES	321	Alkoholmisbrug – handlemuligheder i almen praksis	59
		322 T	Styrelsen, stofferne og sovepillerne – få hjælp til håndteringen af vanedannende medicin	59
		323 T	Hvordan kan vi styrke resiliens – som personer og som arbejdsplads?	60
	PERSONALE	324 T	Tissetrang og fiskelugt	60
		325 T	Hudlidelser – for personale	61
	SEKRETÆRER	326 T	Mave-/tarmsygdomme – for sekretærer	61

TORSDAG DEN 17. NOVEMBER

FORMIDDAG, 09.00 – 12.30

	MÅLGRUPPE	NR.	KURSUSTITEL	SIDE
	LÆGER	401	Postcommotionelt syndrom – et tiltrængt overblik, når hovedet bliver rystet	62
		402 T	Self-compassion i almen praksis – en særlig værdi?	62
		403 T	Behandlerteams i almen praksis	63
		404 T	Syg eller rask – kan patienten fortsat arbejde?	63
		406 T	Ultralyd i almen praksis – for begynderen	64
		407	Farmakologisk behandling af type 2-diabetes i almen praksis	65
		408 T	Diagnostik og behandling af luftvejsinfektioner anno 2022	65
			FÆLLES	409 T
410 T	Det kommunikerende lægehus			66
	PERSONALE	411 T	Sundhed.dk – en stor hjælp i hverdagen	67
	SEKRETÆRER	412 T	Telefonvisitation af det syge barn	67

HELDAG, 09.00 – 17.00

	LÆGER	405 T	SE: Kroniske smerter	64
--	-------	-------	----------------------	----

EFTERMIDDAG, 14.00 – 17.00

	LÆGER	413	Parkinsons sygdom i et almen praksis-perspektiv	68
		414	Almen praksis i fremtiden – en workshop	68
		415 T	Personlighedsforstyrret eller blot forstyrret – et kommunikationslaboratorium	69
		416 T	Sorg sent i livet (+65-årige)	70
		417 T	Et arbejdsliv i balance – stress	70
		418 T	Ultralyd i almen praksis – for begynderen	71
		419 T	Brug din overenskomst – rigtigt	71
			FÆLLES	420
421 T	Videokonsultation – hvordan kommer man bedst i gang?			72
422 T	Sårbare familier i praksis			73
	SYGEPLEJERSKER	423 T	Patienten i behandling med vanedannende medicin	73
	PERSONALE	424 T	Attestjunglen – forstå udbud og muligheder	74
		425 T	Den svære svimmelhed	74

FREDAG DEN 18. NOVEMBER

FORMIDDAG, 09.00 – 12.30

	MÅLGRUPPE	NR.	KURSUSTITEL	SIDE
	LÆGER	501	Reumatologiske highlights	75
		502	Stil skarpt på øjet i almen praksis	75
		503 T	Det gule barn, og andre tilstande hos spædbarnet	76
		504 T	Funktionelle lidelser – hvem gør hvad i praksis?	76
		505 T	Psykofarmaka i almen praksis	77
	FÆLLES	506	Sammen om fysisk og psykisk helbred – erfaringer fra SOFIA-projektet	77
		507 T	Adfærdsforandringer hos kognitivt svækkede ældre	78
		508 T	Forløbsplaner i praksis – Use it or lose it!	78
		509 T	Byg bro mellem livsglæde og arbejdsglæde – hvad kan positiv psykologi bidrage med?	79
	SYGEPLEJERSKER	510 T	Præventionskursus – for dig med selvstændige konsultationer	79
	PERSONALE	511 T	Psykiatrikursus for personale	80
		512 T	De uddelegerede svangreundersøgelser	80
	SEKRETÆRER	513 T	Visitation af smerter og skader i bevægeapparatet	81

EFTERMIDDAG, 13.15 – 15.45

	LÆGER	514	Opdatering i otologi	82
		515 T	Patienternes sygemeldinger – lægens dilemmaer	82
		516 T	Chirurgia minor	83
		517	Brug din overenskomst – rigtigt	83
		518	Endometriose eller ”bare” menstruationssmerter?	84
		519 T	IT-NYT: Diagnosekortet, beslutningsstøtte mm.	85
		520 T	Lægemiddelinteraktioner – hvilke er vigtige?	85
	FÆLLES	521 T	Lettere og mere sikker medicin håndtering	86
	PERSONALE	522 T	Det danske børnevaccinationsprogram – lær det fra grunden	86
		523 T	Kroniske ødemer. Kan det være farligt?	86
		524 T	Ryglidelser i almen praksis – for praksispersonale	87
		525 T	Konfliktens væsen – håndtering i teamet	87

101

LÆGEKURSUS

09.00-12.00

KURSUSLEDER

JANNI HJORTLUND
Alment praktiserende læge, ph.d.

UNDERVISER

HANS-HENRIK TILSTED
Overlæge, Kardiologisk afdeling,
Rigshospitalet

Iskæmisk hjertesygdom

1. Hvordan udredes og behandles patienten mistænkt for iskæmisk hjertesygdom, når vi henviser til kardiologisk afd./speciallæge?
2. Hvilke retningslinjer har I i jeres klinik for kontrol og opfølgning af patienter med iskæmisk hjertesygdom?
3. Hvad er de seneste anbefalinger for sekundærprofylakse ved iskæmisk hjertesygdom?

Kurset er et opdateringskursus, hvor vi gennemgår de aktuelle anbefalinger for udredning og behandling af stabil iskæmisk hjertesygdom i kardiologisk regi i 2022.

Vi gennemgår de nyeste anbefalinger for sekundærprofylakse, og de gældende anbefalinger for anti-trombotisk behandling.

Du får svar på spørgsmål som:

- Hvilken udredning tilbydes? Hvem skal have KAG? Hvem skal have hjerte CT, og hvad er det, den viser? Har A-EKG en plads?
- Hvordan behandles? Hvem skal "kun" have medicin, hvem PCI, hvem By-Pass?
- Hvor mange antitrombotika skal patienten have? Skal patienter i AK-behandling have 3-stofs anti-trombotisk behandling, hvis de får lagt en stent?
- Hvad er de sidste anbefalinger for sekundærprofylakse? Behandlingsmål for LDL? Blodtryk?
- Hvordan følger vi patienten i almen praksis?

Undervisningen vil være en blanding af cases (med online-afstemning) og oplæg, og der vil være mulighed for spørgsmål undervejs.

102 T

LÆGEKURSUS

09.00-12.00

KURSUSLEDER

LENE AGERSNAP
Alment praktiserende læge

UNDERVISER

RIKKE HØGSTED
Psykolog og forfatter

Tyndhudet eller tykhudet? Undgå omsorgstræthed i din praksis

1. Hvilke reaktioner og symptomer kendetegner udbrændthed og omsorgstræthed?
2. Hvilke forhold henholdsvis forstærker og mindsker det emotionelle pres på dig i din praksis?
3. Hvad kan man som leder gøre for at forebygge mental slagside?

Formålet med kurset er at give dig en bedre forståelse af og opmærksomhed på, hvad der potentielt belaster dig, og hvad du kan gøre for at forebygge.

Vi vil komme omkring:

- Belastende hændelser – risikofaktorer og beskyttende faktorer
- Typiske reaktioner på både individuelt niveau og på gruppeniveau
- Hvad kan man som leder, gruppe og individ gøre for at forebygge.

Kurset vil være baseret på en høj grad af deltagerinddragelse og vil bestå i en blanding af oplæg, små øvelser, film og eksempler fra praksis.

103

LÆGEKURSUS

09.00-12.00

KURSUSLEDER

PALLE MARK CHRISTENSEN

Alment praktiserende læge

UNDERVISER

BENTE LANGDAHL

Overlæge, professor, dr.med.

Osteoporose – set fra almen praksis

1. **Osteoporose:** Hvilke af vores patienter skal vi have fokus på og hvorfor?
2. **D-vitamin:** Hvornår skal vi måle D-vitamin? Hvem er det, som skal have ekstra tilskud?
3. **Organisering:** Hvordan har du organiseret arbejdet med osteoporose i dagligdagen? F.eks. med inddragelse af personalet?

Kurset er for læger og personale med selvstændige konsultationer indenfor området.

Med udgangspunkt i de 3 ovennævnte problemstillinger vil kurset byde på opdatering af ny viden om osteoporose. Der vil være fokus på patienthistorier fra almen praksis, og der vil være rig mulighed for at stille spørgsmål, der vedrører din travle hverdag.

104 T

LÆGEKURSUS

09.00-12.00

KURSUSLEDER

JOACHIM FRØLUND

Alment praktiserende læge

UNDERVISER

ANETTE FLUGT

Overlæge

Astmabørn i praksis

1. **Har I fundet og kontrollerer I regelmæssigt de børn, som har astma, i jeres klinik (ca. 10%)?**
2. **Hvad er det sværeste i forbindelse med håndtering af astmabørn i praksis?**
3. **Hvad er det vigtigste, du gerne vil have med fra kurset i dag?**

Kurset er for læger og personale med selvstændige konsultationer inden for området.

Mere end 10% af børn og unge i Danmark har astma. Behandlingsmulighederne er gode, men mange er ikke diagnosticerede eller optimalt behandlede. De har nedsat livskvalitet med hoste, dårlig kondition og dårlig trivsel. Der er således fortsat behov for en indsats i forhold til diagnose, behandling og kontrol. Vi vil med udgangspunkt i overenskomsten kigge på, hvordan kontroller kan planlægges og struktureres.

Selvom udredning, behandling og kontrol for mange astmabørns vedkommende fint kan varetages i almen praksis, er et godt samarbejde med børnelægerne vigtigt. På kurset vil vi tale om, hvordan det samarbejde kan forløbe.

Kursets formål er, at du efterfølgende kan:

- Stille astma-diagnosen i forskellige aldersgrupper
- Skelne mellem astma og de mest relevante differentialdiagnoser
- Vide hvornår der kan anvendes lungefunktionsundersøgelse og peakflow
- Kende de opdaterede retningslinjer for behandling
- Have kendskab til compliance-problemer
- Have inspiration til planlægning af kontroller
- Vide hvad vi skal kunne i almen praksis
- Vide hvilke børn, børnelægerne skal se.

105 T

LÆGEKURSUS

09.00-12.00

KURSUSLEDER

MORTEN JAKOBSEN
Alment praktiserende læge

UNDERVISER

LENE VESTH
Advokat, chefkonsulent PLA

Personalejura – gode rammer skaber trivsel

1. Hvilke personaleproblemer udfordrer dig som leder?
2. Har du kendskab til juridiske og ledelsesmæssige redskaber, som kan hjælpe dig?
3. Hvordan sætter du rammen for god trivsel i din klinik?

Kurset er for læger og personale med særlig interesse i personalejura, fx praksis-managere.

Bliv bedre til at håndtere svære personalsituationer.

Vi tager udgangspunkt i typiske scenarier, der let opstår på en lille arbejdsplads med tætte relationer. Vi ser på de ledelsesmæssige udfordringer, du møder som arbejdsgiver og giver bud på nogle redskaber til at håndtere situationerne.

106

FÆLLESKURSUS

09.00-12.00

KURSUSLEDER

RUNE AABENHUS
Alment praktiserende læge,
lektor, ph.d.

UNDERVISERE

ANNE HOLM
Speciallæge i almen medicin,
vikar i almen praksis

LOTTE USINGER

Speciallæge i geriatri og intern
medicin, dr.med.

Ældre og infektioner

1. Er det rigtig, at ældre ikke får feber?
2. Er forvirring et relevant tegn på UVI hos ældre?
3. Hvornår giver det mening at pøde fra et bensår?

I almen praksis møder vi rigtig mange ældre patienter, og demografien tilsiger, at det kun bliver til flere i årene som kommer. Også plejehjemslæger møder disse udfordringer i deres dagligdag. Specielle forhold vedrørende ældre og antibiotikabehandling berøres med fokus på, hvordan vi stiller diagnoser, hvornår vi bør give antibiotika – og hvornår ikke. Kan vi hjælpe på andre måder? Det er nogle af de spørgsmål, du kan få svar på ved kurset.

Omdrejningspunktet for kurset vil være diskussioner med udgangspunkt i cases og oplæg fra undervisere.

Formålet med kurset er at du efter kurset føler dig fagligt kompetent og tryk ved at varetage ældre patienter og plejehjemsboere med infektion både med og uden antibiotika.

107 T

FÆLLESKURSUS

09.00-12.00

KURSUSLEDER

HANS CHRISTIAN KJELDSEN

Alment praktiserende læge

UNDERVISERE

DORTE LYDUM SENNING

Afdelingslæge, Center for Børn

udsat for Overgreb (CBO)

BOLETTE HØY

Politikommisær

LISE FROST

Speciallæge i retsmedicin

Vov at se, høre og handle – om overgreb mod børn

1. Har du børn i din praksis, du ved mistrives eller muligt er udsat for overgreb, og har du været i tvivl, om du gjorde det rigtige?
2. Hvad og hvilke konkrete overvejelser har holdt dig tilbage ift. at handle på mistanke om overgreb?

Undervisningen forestås af en socialpædiater, en politikommisær og en retsmedicin.

- Hvordan taler man med barn og familie?
- Hvem gør hvad?

Der præsenteres konkrete handlingsvejledninger for almen praksis og samtidig gives introduktion til og baggrundsviden om politiets efterforskning inklusiv det retsmedicinske arbejde.

Hvordan sikrer vi den mest skånsomme håndtering for familien, tager vare på den medicinske udredning og behandling samtidig med et hensigtsmæssigt forløb, hvad angår det socialretlige og det strafferetlige.

Undervisningen tager udgangspunkt i cases fra almen praksis, og der vil være mulighed for spørgsmål og dialog.

108 T

FÆLLESKURSUS

09.00-12.00

KURSUSLEDER

INGER ULDALL JUHL

Alment praktiserende læge,
forfatter

UNDERVISERE

LONE VESTERDAL

Sognepræst, cand.theol., cand.
mag., MA i sjælesorg, forfatter

INGER ULDALL JUHL

Alment praktiserende læge,
forfatter

Det skrøbelige liv

1. Oplever du, at du har tilstrækkelig viden og erfaringer til at yde eksistentiel omsorg overfor patienter?
2. Har du erfaringer med at henvise patienter til deres sognepræst? Og hvad er i givet fald din erfaring med det?
3. Hvis du har en nær, faglig relation til en sognepræst, hvilke emner og erfaringer vil du så gerne lære om af sognepræsten, og hvilken viden og erfaringer mener du er vigtigt at sognepræsten lærer af dig?

Sygdomme og eksistentielle kriser er nøje forbundne. Når vi eller vores kære bliver syge, medfører det ofte eksistentielle tanker og overvejelser. I almen praksis møder læger og personale hver eneste dag patienter, som oplever sig truet på den menneskelige eksistens ved alvorlig sygdom, angst, dødsfald, tab eller sorg. Patienterne bringer disse emner op i almen praksis, fordi de igennem en årrække har opbygget en tillidsfuld relation og føler sig trygge.

Arbejdet med mennesker i krise og sorg stiller store krav til indlevelse, empati og evne til at håndtere svære følelser. Det giver risiko for sekundær traumatisering, som er det fænomen, at hjælpere der arbejder med traumatiserede mennesker, selv kan blive traumatiserede. Læger og personale i almen praksis er karakteriseret ved at have mentale højrisiko-job. Dette begreb indebærer også medfølelsestræthed eller omsorgstræthed (compassion fatigue).

På kurset vil henholdsvis en sognepræst og en praktiserende læge ud fra cases belyse, hvorledes en teologisk og medicinsk faglighed kan fastholde et nuanceret og helhedsorienteret blik på patienten. Samtidig vil præsten og lægen komme med eksempler på tværfagligt samarbejde, hvor fællesskabet øger den faglige kompetence og dermed nedsætter risikoen for sekundær traumatisering.

109 T

SYGEPLEJERSKEKURSUS

09.00-12.00

KURSUSLEDER

ANNE-MARIE LYNGBYE
Konsultationssygeplejerske

UNDERVISER

VIBEKE ZOFFMANN
Professor ved Rigshospitalet
og Forskningsleder ved Institut
for Folkesundhedsvidenskab,
Københavns Universitet

Guidet Egen-Beslutning – tilpasset almen praksis

1. **Hvad forventer du og din leder, at du får ud af dette kursus?**
2. **Hvad kan klinikken få ud af, at du kommer på dette kursus?**
3. **Er du parat til at ændre dit samspil med patienten, så denne engageres på en ny måde i håndteringen af sygdommen?**

Kom og lær om, hvordan samarbejdet med patienter kan styrkes i håndteringen af kroniske sygdomme vha. Guidet Egen-Beslutning – tilpasset almen praksis.

Guidet Egen-Beslutning er din hjælp i den daglige anvendelse af forløbsplaner. Metoden er en evidensbaseret kommunikationsmodel, som (kan) anvendes i samtalen med patienterne. Den hjælper patienten og dig til at opdage, hvad der er vigtigt i patientens håndtering af en langvarig sygdomstilstand i dagligdagen. En sådan fælles person-specifik indsigt mobiliserer et potentiale til forandring hos jer begge og i patientens dagligdag.

Du kender modellen fra forløbsplanerne, hvor du og patienten støttes via principperne i Guidet Egen-Beslutning til bl.a. at motivere og engagere patienten i sin egen sundhed og til at skabe en fælles beslutningstagning, hvor det giver mening for patienten at følge den foreslåede behandling. Vi forventer, at du med dette kursus får større indsigt i metoden Guidet Egen-Beslutning og i metodens muligheder for at skabe nye veje i almen praksis, især i forløbsprogrammer for personer med langvarige eller kroniske tilstande. Kurset vil veksle mellem faglige oplæg med mulighed for diskussion og case-arbejde.

110 T

PERSONALEKURSUS

09.00-12.00

KURSUSLEDER

HEIDI DYRBERG
Konsultationssygeplejerske,
uddannelseskonsulent PLO-E

UNDERVISERE

RIKKE THAUER
Stressekspert, instruktør i
psykisk førstehjælp

ANNESOFIE RENSCH
Konsultationssygeplejerske

Screening for stress – en opgave for praksispersonalet

1. **Tænk over, hvad du ønsker at få med hjem fra kurset**
2. **Er du, eller skal du i gang med stress-screening, hvilke udfordringer har du i forhold til det?**
3. **Mangler du værktøjer i forhold til patienter med stress? I så fald hvilke?**

Kurset er for praksispersonale, som har selvstændige konsultationer.

Undersøgelser viser, at stress er et stigende problem og kan have store omkostninger for den enkelte. Stress er ikke en sygdom, men en risikofaktor for sygdom. Langvarig stress kan føre til sygdom, og derfor er det vigtigt, at gøre noget ved stress. Ofte er det praksispersonalet, der først møder patienten, der har det dårligt – enten i telefonen, ved skranken eller under en konsultation. Lægen har måske lang ventetid, og har du tanker som ”hvad gør jeg her”?

På kurset lærer du en stress-screening og du får også værktøjer til at tage dialogen med patienten.

På kurset vil vi gennemgå:

- Hvad er stress? fysiologisk, psykologisk og adfærdsmæssigt
- Hvorfor reagerer mennesker, som de gør?
- Hvordan håndterer jeg en stressramt patient?
- Hvordan laver jeg en stress-screening?

Ved at du lærer disse værktøjer, kan lægen aflastes, og patienten vil opleve omsorg og forståelse fra alle i klinikken.

111 T

PERSONALEKURSUS

09.00-12.00

KURSUSLEDER

KARINA LASSEN
Konsultationssygeplejerske

UNDERVISER

GITTE VITTRUP
Sygeplejerske, specialist i
sexologiske sygdomme

En sexet samtale

1. Er det grænseoverskridende at tale om sex med dine patienter?
2. Hvornår er det relevant at tale om seksualitet?
3. Taler vi i klinikken om vigtigheden af dette emne?

Når en patient bliver ramt af kronisk eller alvorlig sygdom påvirkes alle dimensioner af vedkommendes liv – også den seksuelle. Mange sundhedsprofessionelle føler sig fagligt utilstrækkeligt klædt på til at kunne vejlede og rådgive patienter i seksuelle problemstillinger, hvorfor de helt undgår at berøre emnet seksualitet.

På kurset kommer vi ind på seksualitet set fra det brede perspektiv, barrierer ift. at turde tage snakken om seksuelle spørgsmål, kommunikative redskaber i forhold til sexologiske problemstillinger samt henvisningsmuligheder.

Der vil blive lagt op til dialog med seriøsitet og humor. Medbring cases fra hverdagen

112 T

SEKRETÆRKURSUS

09.00-12.00

KURSUSLEDER

ZITA VESTDAM
Konsultationssygeplejerske

KURSUSLEDERFØL

METTE BJØRN
Konsultationssygeplejerske

UNDERVISER

PHILIP HELLMANN
Alment praktiserende læge

Hvor finder sekretæren viden og hjælp i hverdagen?

1. Bruger du [Telefonvisitation.dk](https://www.telefonvisitation.dk) fra DSAM i din hverdag?
2. Kender du mulighederne på [Sundhed.dk](https://www.sundhed.dk)?
3. Er der situationer, hvor du mangler et opslagsværk for at kunne vejlede patienter?

Som sekretær skal du ofte hjælpe patienterne med rigtig mange forskellige henvendelser. Den travle hverdag i praksis kan blive lettere ved brug af de mange tilgængelige sundhedsportaler.

Sundhedsportaler kan også være gavnlige for vores patienter, hvis vi kan hjælpe den enkelte patient i gang med selv at søge viden og information på portalen. Du vil på kurset få kendskab til nogle af de tilbud og muligheder, der er tilgængelige online.

Vi vil bl.a. gennemgå [Telefonvisitation.dk](https://www.telefonvisitation.dk) fra DSAM, tips til [Sundhed.dk](https://www.sundhed.dk), SSI samt appen "min læge". Kurset vil være case-baseret og du vil sideløbende med undervisningen løse konkrete praksisrelevante opgaver online.

Vi håber, at kurset vil give dig ideer, som du efterfølgende kan dele med dine kolleger i egen klinik.

Du bedes medbringe egen computer eller tablet.

113 T

LÆGEKURSUS

13.15-15.15

KURSUSLEDER

FLEMMING BRO

Alment praktiserende læge,
professor, konsulent KiAP

UNDERVISERE

GUNVER LILLEVANG

Alment praktiserende læge

HEIDI BØGELUND FREDERIKSEN

Ledelses- og
organisationskonsulent PLO-E

Trivsel og arbejdsglæde – for min praksis og mig

1. Hvornår oplever du god trivsel og arbejdsglæde i din praksis?
2. Taler I om trivsel, og hvordan I trives i din praksis?
3. Hvad har I konkret gjort i jeres praksis for at forbedre forhold, der påvirker trivsel og arbejdsglæde?

Kurset skal give indsigt i forhold, der betyder noget for at alle i praksis bevarer trivsel og inspiration til, hvad I kan gøre for at bevare og forbedre arbejdsglæden. Du vil få klarhed over, hvad der kendetegner god trivsel, hvad der kan true den, og hvordan udbrændthed viser sig og kan forebygges.

På kurset vil data fra PLOs trivselsundersøgelser blive præsenteret, og vi vil drøfte, hvad læren herfra er. Sammen vil vi diskutere, hvilke strategier, vi hver især kan anvende for at sikre god trivsel for både læger og praksispersonale.

114 T

LÆGEKURSUS

13.15-15.15

KURSUSLEDER

RUNE AABENHUS

Alment praktiserende læge,
lektor, ph.d.

UNDERVISER

BIRGITTE DINESS

Overlæge, ph.d.

Klinisk genetik for almen praksis

1. Hvornår skal du overveje om din patient bør udredes for arvelig bryst- eller tarmcancer?
2. Hvad er en genomundersøgelse og hvad er Nationalt Genom Center?
3. Hvilke nye muligheder og nye risici følger med et øget fokus på genetiske komponenter af personlig medicin?

Kom og bliv klogere på fremtiden! Teknologiske landvindinger gør, at personlig medicin og genetiske analyser allerede i dag er del af vores konsultationer i praksis, men forventning er, at genetisk medicin kun vil blive en stadig større del af vores hverdag, om ikke i morgen så meget snart.

Sjældne genetiske syndromer er faktisk tilsammen en folkesygdom. Man estimerer at 4% af befolkningen har en sjælden genetisk sygdom, og genetiske syndromer er relativt hyppige hos personer med cancer tidligt i livet. Op imod en halv procent af børn er udviklingshæmmede, de fleste på baggrund af genetisk lidelse.

Hør om udredning, rådgivning, behandling og samarbejdet med den lokale klinisk genetiske afdeling og bliv fortrolig med de vigtigste analysemetoder samt tolkningen af resultater, så du bedre kan rådgive dine patienter omkring udredning og evt. behandling af genetiske sygdomme. Dette er første skridt til at forstå, hvordan vi (måske) kan udnytte genomundersøgelser til at give mere sundhed og mindre sygdom for den enkelte patient.

115 T

LÆGEKURSUS

13.15-15.15

KURSUSLEDER

SUSANNE REVENTLOW
Professor, alment praktiserende
læge, dr.med.

UNDERVISERE

ANN DORRIT GUASSORA
Læge, lektor, ph.d.

KIRSTI MALTERUD

Professor, alment praktiserende
læge

Teoriers værdi og relevans for arbejdet i almen praksis

1. Hvilke medicinske problemstillinger er vanskelige at forstå og forklare i praksis, og hvilke er enkle og overkommelige ud fra det du har lært i lægeuddannelsen?
2. Hvad er teori for dig?
3. Tænk over hvad du bruger af teori i din dagligdag?

Når man praktiserer almen medicin, hører der meget andet til end naturvidenskab. Hvis den viden lægen har fra biomedicinen skal i spil i dialogen med patienten, er der brug for at hente forståelse andre steder fra. Al tænkning indebærer teorier i forskellige former og af forskellig kvalitet, men som læger, er vi ikke trænet til at være bevidste om det.

På kurset argumenterer vi for, hvorfor velbeskrevet teori er relevant og nyttig i forståelsen af arbejdet i almen praksis. Vi baserer kurset på en række cases fra almen praksis og inviterer deltagerne til selv at tage cases med til drøftelse.

Kurset er baseret på den netop udgivne bog “22 temateorier til kvalitativ forskning” (2022).

Teoriene, vi introducerer, vedrører mødet med patienten, lægen som professionel og læge-patient forholdet som en del af samfundet. Fokus vil være på, hvordan vi kan inddrage teoretisk viden i fagets selvforståelse og derved komme videre i egen praksis.

116 T

LÆGEKURSUS

13.15-15.15

KURSUSLEDER

TRINE JEPPESEN
Alment praktiserende læge,
bestyrelsesmedlem PLO

UNDERVISERE

JETTE STAGSTED GALATIUS
Vicedirektør PLO

LOUISE BRO LARSEN
Chefkonsulent PLO

Brug din overenskomst – rigtigt

1. Bruger du de nye ydelser i overenskomsten, der kom ind i 2022?
2. Er der noget, som du synes er særligt svært i overenskomsten om almen praksis?
3. Tænker du over om du bruger ydelserne korrekt i dagligdagen?

Kurset er for læger og personale med særlig interesse i Overenskomsten, fx praksismanagerne.

Vi tager udgangspunkt i den gældende Overenskomst om almen praksis og i Vejledningen i anvendelse af overenskomstens ydelser.

Vi gennemgår de vigtigste nyheder på overenskomstområdet, herunder udvalgte ydelser, deres indhold, honorering og kombinationsmuligheder, som vi har erfaring med, kan give anledning til tvivl.

Vi kommer også igennem de generelle vilkår for praksisdrift med vægt på de hyppigst stillede spørgsmål til sekretariatet.

Der vil indgå gruppearbejde med cases i undervisningen, der bygger på spørgsmål fra PLO's medlemservice.

117 T

LÆGEKURSUS

13.15-15.15

KURSUSLEDER

MORTEN JAKOBSEN
Alment praktiserende læge

UNDERVISER

LIBBET ROSENKRANTZ HØLMICH
Professor, overlæge plastikkirurgi

Modermærkekræft

1. Hvad får dig til i klinikken, nogle gange at mistænke modermærkekræft?
2. Hvilke udfordringer ser du vedrørende diagnosticering af modermærkekræft?
3. Hvordan handler du, når du mistænker modermærkekræft?

Bekymrede patienter med pletter, misfarvninger og andre forandringer i huden, er en hyppig kontakt i almen praksis. Alle er bekymrede for modermærkekræft, også den praktiserende læge!

På kurset går vi bagom modermærkekræft. Kursets faglige fokus er således at styrke og opdatere os på bl.a. karakteristika, diagnostik, visitation, behandling og prognose for denne alvorlige sygdom.

118 T

LÆGEKURSUS

13.15-15.15

KURSUSLEDER

KAJ SPARLE CHRISTENSEN
Professor i almen medicin

UNDERVISER

KAJ SPARLE CHRISTENSEN
Professor i almen medicin

Brug af psykometriske tests

1. Hvornår anvender du psykometriske tests?
2. Hvorfor anvender du psykometriske tests?
3. Hvordan anvender du psykometriske tests?

Kurset er for læger og personale med selvstændige opgaver inden for området.

Psykometriske tests anvendes hyppigt i almen praksis. Hvornår, hvorfor og hvordan bruger vi dem? Hvilke psykometriske tests er fagligt anerkendte? Hvordan udvikler man en psykometrisk test? Hvordan kan man sikre sig, at den måler, det den skal?

Kom og bliv klogere på hvornår en psykometrisk test kan være nyttig i den kliniske hverdag.

119

FÆLLESKURSUS

13.15-15.15

KURSUSLEDER

THOMAS MOSGAARD
Alment praktiserende læge,
uddannelseskonsulent PLO-E

UNDERVISER

NICKLAS BRENDTBORG
MSc i Bioteknologi ved
Københavns Universitet

Gopler ældes baglæns – hvad skal der til for at forlænge livet?

1. Er det rigtigt, at det, der ikke slår dig ihjel, gør dig stærkere?
2. Kan vi lære noget af gopler, planaria-ormen og nøgenrotter?
3. Hvordan er viden om aldring relevant for mit daglige praksisliv?

Jagten på det lange liv blev engang ført an af kvaksalvere og eventyrere, men i dag har videnskaben lagt sig i spidsen af ræset. Det betyder, at menneskeheden for første gang nogensinde er ved at knække koden til et langt og sundt liv.

Hør Nicklas Brendtborg fortælle historien om videnskabens årelange kamp mod aldring og give sine bud på, hvad der skal til for at forlænge livet.

Nicklas Brendtborg er MSc i Bioteknologi ved Københavns Universitet, forfatter og et af de mest lovende forskningstalenter på området.

120 T

FÆLLESKURSUS

13.15-15.15

KURSUSLEDER

CARL J. BRANDT

Alment praktiserende læge

UNDERVISER

ANDREAS PIHL

Læge, forfatter og debattør

Apps og wearables i almen praksis – værdi og værdiskabelse – HANDS-ON!

1. Hvad er værdien af at bruge apps og wearables?
2. Hvordan virker selvmåling og sundhedsapps med dine patienter?
3. Lær at bruge 4 evidensbaserede, sikre og brugervenlige apps, som er tilgængelige for dig i dag

Teknologi, der lader den enkelte patient selv-måle ved hjælp af telemedicin og point-of-care selv-måle-teknologi, har nu krydset den magiske grænse, hvor værdien ofte er højere end udgiften. Mange læger og praksispersonale bruger allerede apps og wearables til at forbedre deres egen sundhed.

Kurset vil veksle mellem oplæg samt dialog i plenum og i mindre grupper med øvelser.

121 T

FÆLLESKURSUS

13.15-15.15

KURSUSLEDER

CHRISTINA GERLACH ØGARD

Alment praktiserende læge,
ph.d.**UNDERVISER**

JENS MELDGAARD BRUUN

Professor, overlæge, ph.d.

Børn og overvægt – dilemmaer og perspektiver

1. Er overvægt et problem?
2. Skal vi veje børn?
3. Skal vi i almen praksis tale om overvægt hos børn?

Vores kroppe forandrer sig gennem hele livet og har forskellige størrelser og former. En ny rapport om forebyggelse af overvægt hos børn viser, at mange i løbet af barndommen problemfrit går fra normalvægt til overvægt og tilbage til normalvægt igen.

Nogle børn udvikler svær overvægt og tager denne med ind i voksenlivet, med øget risiko for sundhedsmæssige konsekvenser som fx type 2-diabetes og hjertekarsygdom. Skal vi tage det op og forebygge problemer? I dag er der stigende opmærksomhed på, om det at veje børn fører til mobning og stigmatisering, og dermed kan skade barnet. Samtalen med barnet og familien kan være svær og vække mange følelser, og hvordan opnår man dialog med barnet og familien, uden at bidrage til stigmatisering.

Disse dilemmaer diskuterer vi åbent og nysgerrigt. Tag dine egne erfaringer med, og få nye perspektiver og tanker med hjem.

122 T

PERSONALEKURSUS

13.15-15.15

KURSUSLEDER

JANNI HJORTLUND
Alment praktiserende læge, ph.d.

UNDERVISERE

LENE HEISE GARVEY
Overlæge, Allergiklinikken,
Gentofte Hospital

PERNILLE ALLESEN-HOLM
Sygeplejerske, Allergiklinikken,
Gentofte Hospital

Hvordan håndterer du patienter med allergi

1. Hvordan håndterer du patienter med allergi, herunder især med tanke på pollenallergi?
2. Foretager du selv en del af udredningen? Behandlingen?
3. Hvad gør du ved patienten, hvor der er mistanke om lægemiddelallergi?
4. Hvordan håndterer du mistanke om fødevarerallergi, kender du til pollenkrydsreaktivitet/oralt allergisyndrom?
5. Hvornår skal patienten have en adrenalin-pen og hvordan håndterer I anafylaksi, hvis det opstår i jeres praksis?

Flere patienter henvender sig i almen praksis på mistanke om allergi.

På kurset gennemgår vi udredning og behandling af forskellige typer allergi og vi håber, at I ved endt kursus vil føle jer trygge ved håndteringen af patienter med allergi.

Du vil få svar på spørgsmål som:

- Hvem skal mistænkes for allergi, og hvordan udredes de? Hvordan skal de visiteres? Hvem skal sendes videre hhv. behandles i almen praksis?
- Hvad er en allergisk reaktion overhovedet?!
- Mange patienter med høfeber-symptomer henvender sig i telefontiden i pollen-sæsonen, hvordan håndteres disse henvendelser bedst af jer som personale?
- Hvordan udreder og behandler vi bedst vores patienter med pollenallergi (høfeber) – og hvordan kan I som personale bidrage?
- Hvordan ser vi forskel på fødevarerallergi og pollenkrydsreaktion?
- Hvordan skal patienter med mistanke om lægemiddelallergi håndteres, er der overhovedet tale om allergisk reaktion eller har patienten blot haft bivirkninger til medicinen?

Undervisningen vil være en blanding af cases og oplæg, og der vil være mulighed for spørgsmål undervejs.

123 T

PERSONALEKURSUS

13.15-15.15

KURSUSLEDER

LISA PIONTEK
Konsultationssygeplejerske,
uddannelseskonsulent PLO-E

UNDERVISERE

JETTE MARIA ELBRØND
Alment praktiserende læge,
uddannelseskonsulent PLO-E

LISA PIONTEK
Konsultationssygeplejerske,
uddannelseskonsulent PLO-E

KOL – update og organisering

1. Har du brug for lidt faglig opdatering om KOL?
2. Skal du varetage nye opgaver omkring denne patientgruppe?
3. Har du brug for idéer til organisering?

KOL er en sygdom som kan udryddes – i hvert fald i teorien! I ni ud af 10 tilfælde skyldes KOL rygning og ca. 3500 mennesker dør årligt af KOL.

Værdien af almen praksis må ikke undervurderes her, da vi følger størstedelen af alle patienter med KOL. For at kunne give denne patientgruppe den bedst mulige behandling og omsorg, har vi behov for at holde os fagligt ajour.

På kurset får du en faglig opdatering om medicinsk og ikke medicinsk behandling. Vi vil give et bud på, hvordan arbejdet med denne patientgruppe kan organiseres hjemme i klinikken.

124 T

PERSONALEKURSUS

13.15-15.15

KURSUSLEDER

KARINA LASSEN
Konsultationssygeplejerske

UNDERVISER

SUNE LAND BLOCH
Overlæge

5 skarpe om øret

1. Har I en instruks i klinikken til behandling af øregener?
2. Hvad ser du igennem dit otoskop?
3. Lader du dig presse af forældre til at behandle deres børn med antibiotika?

I hverdagen møder du ofte patienter, der klager over smerter i øret, flåd fra øret, propfornemmelse, tinnitus, pludseligt høretab samt øresten.

På kurset vil du blive opdateret på de hyppigste lidelser i øret. Hvordan behandler vi børn? Har barnet mellemørebetændelse eller væske på øret? Skal vi give antibiotika eller smertestillende? Hvordan tolker man en simpel tympanometri?

Hvilke tilstande kan være farlige? Hvornår skal du være særlig opmærksom, og hvornår bør patienten vurderes af en øre-næse-halslæge?



201

LÆGEKURSUS

09.00-12.30

KURSUSLEDER

MOGENS VESTERGAARD
Alment praktiserende læge

UNDERVISERE

PETER KROGH BRYNNINGSEN
Overlæge

KAREN LOUISE THOMSEN
Overlæge

JAKOB CHRISTENSEN
Overlæge

KAARE ENGELL LUNDSTRØM
Overlæge

Symptomer og specialister (4 emner)

1. Det kan være en dramatisk oplevelse, hvis en patient falder om med bevidsthedstab i venteværelset eller man pludselig står med et akut dårligt barn. Har I en plan for, hvad der skal gøres og hvem, der gør hvad?
2. Hvordan udreder du delir eller forhøjede levertal?

Det er en kerneopgave for praktiserende læger at udrede patienter med uvisiterede symptomer og tilstande. Vi skal finde og behandle de få syge og lade de raske forblive raske. Det kan være en udfordring, specielt fordi vores hverdag er presset og tiden er knap. Udredning og behandling skal derfor være effektiv og fokuseret.

Generelt handler de fleste kurser om behandling af organspecifikke sygdomme, mens udredningen af patienter med symptomer, tilstande eller skæve laboratorietal ikke får samme opmærksomhed. Vi har derfor inviteret nogle specialister til at komme med deres råd til, hvordan man effektivt kan udrede og behandle patienter med almindelige symptomer.

Der er tale om kliniknær undervisning baseret på bl.a. forelæsning, cases og patientdemonstrationer. Underviserne har kun kort tid til at gennemgå store emner og der vil desværre ikke være meget tid til spørgsmål og dialog.

Emnerne er: 1) Delir, 2) Forhøjede levertal, 3) Bevidsthedstab, og 4) Det akut syge barn.

Kurset kan med fordel tages sammen med kursus 217, som fokuserer på udredning af 3 andre symptomer: 1) Det ømme led, 2) Forhøjet kreatinin og 3) Den forstoppede og irritable tarm.

202

LÆGEKURSUS

09.00-12.30

KURSUSLEDER

ANNE SØNDERGAARD
Alment praktiserende læge

UNDERVISER

LENE SOFIE GRANFELDT
ØSTGÅRD
Speciallæge i hæmatologi

Hæmatologi – hvad gør du ved ”skæve” prøver?

1. Har du en systematisk tilgang til udredning af anæmi, ”skæv” L+D eller ”skæve” trombocytter?
2. Har du mange gråzone hæmatologiske blodprøvesvar i din praksis?
3. Henviser du for få? eller for mange? patienter til hæmatologisk afdeling?

Med udgangspunkt i hverdagsnære cases fra praksis vil vi på kurset udfolde hæmatologien, som vi ser den i almen praksis.

Hvad skal få os til at tænke i hæmatologisk retning? Overser vi noget? Følger vi nogle patienter for længe, inden de bliver henvist med deres lette anæmi eller trombocytopeni, der efterhånden udvikler sig? Og hvad med -cytoserne? Og blodprøvesvar i gråzonen? Hvordan handler vi egentlig?

Vi gennemgår udredningsstrategier og faldgruber vedrørende hæmatologisk sygdom – og når også at høre lidt om de henviste patienters videre forløb på sygehuset.

Kurset veksler mellem faglige oplæg, cases og meget gerne input fra deltagere.

203 T

LÆGEKURSUS

09.00-12.30

KURSUSLEDER

JENS SØNDERGAARD
Alment praktiserende læge,
professor, forskningsleder,
klinisk farmakolog

UNDERVISER

NIELS CHRISTIAN HVIDT
Theol.dr., professor

Værdibaseret patientkontakt

1. Hvad er gode værdier og meningsfuldhed?
2. Hvordan styrker vi vores egen ånd, så vi har glæde i livet? Så vi har overskud til at håndtere de situationer, hvor vi er udfordret? Og har overskud til de udfordrede mennesker, vi møder hver dag i vores praksis.

I samarbejdet i almen praksis gør vi os umage for at have fokus på borgernes trivsel og værdier. Men som fagperson, frivillig og medmenneske bliver vi også selv udfordret af livet.

Det kan være når vi mennesker mister et familiemedlem, bliver skilt, ramt af sygdom, ikke kan få arbejdet til at hænge sammen, eller vi på anden måde blive ramt af krise – så søger vi alle ind til de dybere værdier og kilder til mening, noget at håbe og tro på. Noget, der kan styrke vores ånd, vores indre liv og den længsel, der på ingen måde alene kan mættes ved medicinsk eller professionel opmærksomhed.

På kurset vil du blive introduceret til resultater, der viser, at mennesker med stærke værdier og oplevet mening har lavere sygdomsrisiko, lever længere og klarer sig bedre i kriser og i den professionelle hverdag. Bedre selvindsigt skaber bedre møder med patienterne og bedre behandling.

204 T

LÆGEKURSUS

09.00-12.30

KURSUSLEDER

JOHN BRANDT BRODERSEN
Alment praktiserende læge,
professor, ph.d.

UNDERVISERE

ALEXANDRA BRANDT RYBORG
JØNSSON
Antropolog, lektor, ph.d.

JOHN BRANDT BRODERSEN
Alment praktiserende læge,
professor, ph.d.

Snart er vi alle patienter. Årsag: overdiagnostik

1. Hvornår er der størst risiko for at overdiagnosticere i almen praksis?
2. Hvad kan årsagerne være til at der forekommer overdiagnostik i almen praksis?
3. Hvordan kan du som praktiserende læge mindske eller undgå at overdiagnosticere?

DSAMs 2. pejlemærke lyder: ”Vi finder og behandler de syge og lader de raske være raske”, hvor den praktiserende læge forventes bevidst at arbejde på rettidig diagnostik og på at undgå overdiagnostik. På trods af dette, så forekommer der en udtalt grad af overdiagnostik i det danske samfund, og en del af denne overdiagnostik finder sted i almen praksis. Men hvis vi som praktiserende læger skal prøve at håndhæve værdierne om rettidig diagnostik og samtidig undgå overdiagnostik, så er der blandt praktiserende læger brug for en større indsigt i, hvordan dette gøres klinisk.

Med udgangspunkt i vores nye lærebog ”Snart er vi alle patienter: Overdiagnostik i medicinske og samfundsvidenskabelige perspektiver”, vil vi redegøre for, hvad overdiagnostik er – og ikke er, vi vil gennemgå medicinsk evidens for overdiagnostik, og samfundsfaglige teorier som kan forklare fænomenet. Endelig vil vi fortælle om, hvornår og hvorfor overdiagnostik opstår, hvordan det skader både individer og samfundet, og hvordan praktiserende læger kan bidrage til at mindske eller helt undgå overdiagnostik.

205 T

LÆGEKURSUS

09.00-12.30

KURSUSLEDER

JOACHIM FRØLUND

Alment praktiserende læge

UNDERVISERE

JETTE STAGSTED GALATIUS

Vicedirektør PLO

KARSTEN REJKJÆR SVENDSEN

Alment praktiserende læge,

Bestyrelsesmedlem PLO

Nye og gamle veje ind og ud af praksis

1. Hvis du er tæt på pensionsalderen, hvad ville så gøre, at du ville fortsætte lidt længere?
2. Hvis du er ung læge og venter med at købe dig ind, hvad skulle der så til for, at du ville købe dig ind lidt hurtigere?
3. Har du hørt om ideer eller løsninger hos kolleger i forhold til ovenstående som andre kunne have gavn af at kende?

Kurset henvender sig til såvel unge læger på vej ind i praksis, som ældre læger på vej ud af praksis.

En stor del af landets praktiserende læger er i øjeblikket over 65 år. Hvis de vælger at stoppe nu, bliver manglen på praktiserende læger endnu større. Samtidigt er der en del af vores unge speciallæger, der endnu ikke har købt sig ind i praksis, men går og venter. Kan vi, med de muligheder, der er i overenskomsten (nye og gamle), gøre det mere attraktivt for ældre læger at blive lidt længere og yngre kolleger at træde ind i praksis tidligere.

På kurset vil vi gennemgå overenskomstens muligheder for at komme ind og ud af praksis. Kigge på, hvordan et generationsskifte kan laves og muligheden for at være ansat både som ældre og yngre læge. Vi vil gennemgå både det praktiske og det juridiske.

Vi vil også præsentere overenskomstens muligheder for forskellige praksistyper – både de traditionelle og de lidt mindre kendte, så som satellitpraksis, praksis på licens og fx ejerskab af flere praksis. Der vil være fortællinger fra læger, der har valgt at bruge nogle af modellerne, og vi får mulighed for at høre om deres erfaringer.

Vi håber meget, at deltagerne vil tage deres egne historier og spørgsmål med, og bidrage til god dialog og inspiration til alle.

206

LÆGEKURSUS

09.00-12.30

KURSUSLEDER

PEDER REISTAD

Alment praktiserende læge

UNDERVISER

BIRTE NYGAARD

Overlæge, ph.d.,

Afdeling for hormon- og

stofskiftesygdomme, Herlev

Hospital

Thyroideasygdomme i almen praksis

1. Hvordan udredes, behandles og kontrolleres de forskellige thyroidealidelser?
2. Hvornår kan vi behandle og kontrollere patienten i almen praksis, hvornår bør vi henvise?
3. Hvad ved vi om de forskellige alternative behandlingsmetoder, thyroide, T3?
4. Hvornår er det relevant at overveje T3-behandling?
5. Hvad er anbefalingerne ved fertilitetsbehandling og graviditet?

Kurset er for læger og personale med selvstændige konsultationer inden for området.

På kurset får du en systematisk gennemgang af de hyppigste thyroidealidelser; hypothyreose, hyperthyreose, de subkliniske former af disse tilstande, samt subakut thyroiditis. Vi gennemgår anbefalinger for behandling af thyroideasygdom ved fertilitetsønske og graviditet.

Kurset vil gennemgå de gældende evidensbaserede anbefalinger for udredning og behandling, og tager udgangspunkt i DSAMs vejledning om thyroideasygdomme. Vi arbejder case-baseret og der vil være aktiv deltagerinvolvering undervejs med elektronisk afstemning (via mobiltelefon) om dagligdagens kliniske spørgsmål. Der vil være mulighed for spørgsmål og dialog.

207 T

LÆGEKURSUS

09.00-12.30

KURSUSLEDER

ANNIKA NORSK JENSEN
Alment praktiserende læge,
ph.d.

UNDERVISERE

METTE KJÆRGAARD NIELSEN
Læge, ph.d.

MONA MUUSMANN PETERSEN
Patient, foredragsholder

Kræftpatienter og senfølger – følger vi op i almen praksis?

1. Følger du op på kræftpatienter i din praksis?
2. Hvilke senfølger ser du i din praksis?
3. Hvilke senfølger behandler du i din praksis?

Kurset er for læger og personale med selvstændige konsultationer inden for området.

Helbredt - men ikke rask.

”Jeg følger mig på sin vis flov over, at jeg kan være så trist til mode og føle mig dårlig, når nu jeg er helbredt for kræft. Jeg ER lykkelig over at have overlevet, men jeg føler nu, at jeg står alene med alverdens senfølger, som ingen rigtig kan eller vil forstå.”
– Citat fra kræftpatient

1/3 af alle danskere får kræft, og flere og flere overlever længe efter kræftdiagnosen er stillet. Halvdelen af kræftpatienterne får efterfølgende senfølger. Kræftpatienter med senfølger bliver en stadig større opgave for almen praksis. Samarbejde og kommunikation er altafgørende.

Kurset vil have fokus på at styrke indsatsen overfor kræftpatienterne i almen praksis – specielt i forhold til opfølgning af kræftpatienter, viden om senfølger og behandling af hyppige senfølger i almen praksis.

208

FÆLLESKURSUS

09.00-12.30

KURSUSLEDER

HANS CHRISTIAN KJELDSEN
Alment praktiserende læge

UNDERVISERE

JAN FOUCHARD
Speciallæge, ph.d.

JOSEFINE BERNHARD
ANDRESEN
Kandidat i folkesundheds-
videnskab, ph.d.-studerende

CAMILLA TVED
Jordemoder, Master i sexologi

Den LGBT+-venlige praksis

1. Har du nogensinde stået i en faglig situation, hvor du syntes, du kom til kort over for en patient med LGBT+-baggrund?
2. Hvad skal der efter din mening til for, at man kan kalde en praksis for ”LGBT+-venlig”?
3. Hvad opfatter du som værende den praktiserende læges vigtigste opgaver i forhold til patienter med minoritetsbaggrund på seksualitetens eller kønnets område?

Kurset vil præsentere de nyeste data vedrørende LGBT+-personers livsstil, sundhed og trivsel.

Vi stiller skarpt på den alment praktiserende læge som en nøgleperson i forebyggelse og sundhedsfremme blandt seksuelle og kønslige minoriteter. Med udgangspunkt i ny dansk forskning vil oplægsholderne skitsere LGBT+-gruppens særlige udfordringer, ønsker og behov og komme med bud på, hvordan man med små midler skaber en almen praksis, hvor alle føler sig velkomne. Det overordnede mål er at udjævne eksisterende uligheder i sundhed.

Kurset vil bestå af både katedrale og øvelsesbaserede indlæg. Underviserne er både forskere, klinikere og brugere.

209 T

FÆLLESKURSUS

09.00-12.30

KURSUSLEDER

LÆRKE THOMSEN

Alment praktiserende læge,
SYDPOL konsulent

UNDERVISERE

JENS BIRK ROSBACH

Alment praktiserende læge,
SYDPOL konsulent

LÆRKE THOMSEN

Alment praktiserende læge,
SYDPOL konsulent

Hvordan bliver vi et godt TEAM i vores klinik?

1. Fungerer din/jeres praksis som et TEAM?
2. Er alle med i TEAM'et?
3. Hvad gør du/I for at få alle med?

Et godt teamsamarbejde øger effektiviteten, indtjeningen, kvaliteten i patientbehandling og ikke mindst arbejdsglæden. Du sætter således fokus på både faglighed og trivsel ved bevidst at arbejde i teams i din klinik.

Kurset vil veksle mellem oplæg, diskussion og praktiske øvelser – “teambuilding”. Emner vi kommer ind på er teams, anerkendelse, social kapital mm.

Vi opfordrer til at man tilmelder hele klinikken, for at få mest muligt udbytte af kurset. Det er ikke et krav, men der bør være minimum en læge fra hver klinik, der er deltager fra for at øge muligheden for implementering af tiltag efterfølgende.

210 T

FÆLLESKURSUS

09.00-12.30

KURSUSLEDER

JETTE DAM-HANSEN

Alment praktiserende læge

UNDERVISERE

BETINA LEIG KELDORFF

Specialkonsulent, cand.jur.,
STPS

SUSANNE SCHEPPAN

Overlæge, ambulancelæge

Journalføring anno 2022

1. Har du ændret din journalføring efter de nye journalføringsregler trådte i kraft 1/7-21?
2. Hvornår har man egentlig journalført det, der er nødvendigt?
3. Er lange notater bedre end korte?
4. Er fraser nyttige eller er det støj?

Som en udløber af Svendborgsagen opstod der behov for revision af journalføringsbekendtgørelsen.

Der er blevet arbejdet længe og intenst med en ny bekendtgørelse, som nu har været gældende fra 1/7-2021. Til den nye journalføringsbekendtgørelse er der tilknyttet flere sektorspecifikke vejledninger, hvoraf en gælder for både almen praksis og speciallægepraksis.

Journalen er vores vigtigste arbejdsredskab, men hvem skal journalføre og hvordan journalfører man korrekt? Skal informeret samtykke journalføres? Hvis ja, hvornår? Skal negative fund journalføres? Hvis du ikke liige har fået læst på de nye regler, så kom og bliv opdateret.

Kurset fokuserer på de gældende regler inden for ansvarsdeling, journalføringspligt, informeret samtykke samt generelle forventninger til praktiserende læger og deres personale inden for dokumentationspligt.

211 T

FÆLLESKURSUS

09.00-12.30

KURSUSLEDER

INGER ULDALL JUHL

Alment praktiserende læge,
forfatter

UNDERVISERE

HEIDI BØGELUND

FREDRIKSEN

Ledelses- og organisations-
konsulent PLO-E

ANNE KATRINE ANDERSEN

Professionel skuespiller

Patientadfærd – kan du tyde, hvad der er på spil?

1. Hvad er den gode patient?
2. Er der nogle patienttyper, som du finder særligt belastende?
3. Hvordan reagerer du selv i pressede situationer med patienten?

På kurset vil vi belyse, hvorfor patienter opfører sig forskelligt, når de går til lægen. Der træder nogle særlige mekanismer i gang, når man er syg eller bekymret for at være syg. Mekanismer, der gør patienten sårbar, og som kan forklares ved hjælp af tilknytningsteori. Viden om dette øger din forståelse for fx den ”dependente”, ”besværlige” eller ”afvisende” patient, og giver dig indsigt i, hvorfor det er værdifuldt, at du kender patienterne.

Alle patienter bringer en personlig bagage med ind i lægehuset, der påvirker, hvordan de opfører sig. Den kontinuerlige kontakt kan derfor være en hjælp, da man som læge og personale har mulighed for over tid at skabe en god relation til patienten, uanset patienttype.

Kurset kombinerer oplæg med cases, der spilles af en professionel skuespiller.

212 T

SYGEPLEJERSKEKURSUS

09.00-12.30

KURSUSLEDER

METTE SØBORG

Konsultationssygeplejerske

UNDERVISER

TRINE BOIESEN

Alment praktiserende læge

Konsultationsprocessen og teorien bag

1. Hvordan optimerer du kvaliteten af og dermed glæden ved din konsultation?
2. Er du opmærksom på dine egne styrker og svagheder?
3. Hvordan struktureres konsultationen med den tidskrævende patient?

Mødet med patienten varer typisk 10-15 minutter. Under denne ydre ramme skal du som sundhedsfaglig, nå at få patienten til at føle sig mødt, forstået og anerkendt, du skal få brugbare oplysninger, overholde tiden og blive klar til næste patient.

Du vil på kurset blive introduceret til teorien bag konsultationsprocessen og få nogle effektive redskaber til at styre samtalen i mødet med patienten, til glæde for både patienten og dig selv.

Kurset vil indeholde katedral undervisning, krydret med cases og så skal vi arbejde med konsultationsprocessen rent praktisk. Kurset vil basere sig på høj deltageraktivitet.

213 T

SYGEPLEJERSKEKURSUS

09.00-17.00

KURSUSLEDER

BO CHRISTENSEN
Alment praktiserende læge,
professor, uddannelseskonsulent
PLO-E

UNDERVISERE

FLEMMING BRO
Alment praktiserende læge,
professor

BO CHRISTENSEN
Alment praktiserende læge,
professor, uddannelseskonsulent
PLO-E

Få bedre styr på blodtrykket

1. **Hvad er udfordringen?**
2. **Hvad er optimal behandling og hvem skal behandles?**
3. **Hvordan kan du overtage kontrollen af patienten med hypertension?**

I forhold til patienten med hypertension har almen praksis en stor rolle ved både opsporing, screening og behandling. Med en god struktur og organisering kan konsultationssygeplejersken varetage flere selvstændige opgaver både i form af vejledning og justering af behandlingen. Og overenskomsten har åbnet op for at personale foretager årskontrollen.

Du får en opdateret viden omkring hypertension og vil få færdigheder til at kunne varetage vejledning af patienten omkring livsstilsændringer og farmakologisk behandling. Du får ideer og værktøjer til at udvikle strukturen og organiseringen af kontrollerne i praksis, og kan dermed opleve større arbejdsglæde og øget kvalitet af behandlingen.

På kurset sættes fokus på følgende områder:

- Hvordan foretages udredning?
- Hvordan foretages risikovurdering?
- Optimal behandling både farmakologisk og nonfarmakologisk
- Hvilke andre risikofaktorer skal du tænke på?
- Metoder til udvikling af organisering og struktur i almen praksis.

214 T

PERSONALEKURSUS

09.00-12.30

KURSUSLEDER

JOAN BUCHHOLTZ
Konsultationssygeplejerske

UNDERVISER

ELISABETH GUNDOFT ELMO
Overlæge i neurologi

Tidlig opsporing af demens

1. **Hvor mange nye patienter med demens finder du om året i din praksis?**
2. **Hvad gør du konkret, når du får mistanke om at en patient kan være dement?**
3. **Kan demens helbredes?**

På kurset vil du lære at identificere de tidlige tegn på en demenssygdom. Du vil få viden om, hvad der typisk sker under et demensudredningsforløb i praksis, og hvad der venter patienten af undersøgelser, når vedkommende henvises videre til hukommelsesudredning på hospitalet.

Vi vil på kurset gennemgå de mest brugte tests for demens med vægt på MMSE, urskive og BASIC. Fakta om sygdommen demens bliver krydret med cases fra hverdagen.

215 T

PERSONALEKURSUS

09.00-12.30

KURSUSLEDER

ANNE-MARIE LYNGBYE
Konsultationssygeplejerske

UNDERVISER

PETER SCHOU RUGOLO
Alment praktiserende læge

De 10 hyppigste infektionssygdomme – for personalet

1. Hvilke redskaber har du til at rådgive disse patienter?
2. Har du mulighed for selvstændigt at rådgive/undersøge/behandle disse patienter?
3. Hvordan vil du implementere selvstændige konsultationer med disse patienter i din praksis?

Kurset vil tage udgangspunkt i 10 hyppigt forekommende infektionssygdomme i almen praksis:

- Akut otitis media
- Akut otitis eksterna
- Akut tonsillit
- Akut bronkit
- Pneumoni
- UVI
- Akut gastroenterit
- Akut konjunktivit
- Akut sinuit
- Impetigo.

På kurset gennemgås visitation, symptomer og objektiv undersøgelse. Endvidere plan for behandling. Målet er, at du tilegner dig, eller øger dine kompetencer i.f.t. viden og færdigheder, således at du selv vil kunne forestå hele eller dele af konsultationerne med patienter med disse sygdomme.

Kurset vil bestå af en kombination af gruppearbejde, katedral undervisning samt færdighedslaboratorie med afprøvning af diverse undersøgelses-redskaber og metoder.

216 T

SEKRETÆRKURSUS

09.00-12.30

KURSUSLEDER

ZITA VESTDAM
Konsultationssygeplejerske

UNDERVISERE

KAREN FINK LOFT
Alment praktiserende læge

DORTHE MANTHORPE

Alment praktiserende læge

Kroniske lidelser i praksis

1. Hvilke kroniske lidelser ser du oftest i din praksis?
2. Ved du hvilke symptomer, man skal reagere på for at finde kroniske sygdomme?
3. Har du tænkt over sammenhængen mellem en given anatomi og kroniske lidelser?
4. Hvorfor er det vigtigt at behandle forhøjet kolesterol og forhøjet blodtryk?

Dette er et basiskursus for sekretærer.

Vi vil bl.a. gennem cases give en overordnet forståelse for, hvordan kroppen fungerer hos patienter med kroniske sygdomme; herunder DM2, hypertension og KOL.

Hvorfor får nogle diabetikere føleforstyrrelser, sår og nedsat syn? Hvilken betydning har et forhøjet blodtryk for kroppen? En af de hyppigste blodprøver, vi tager i praksis, er kolesterol. Hvad sker der fysiologisk i kroppen, når det er forhøjet? Hvad sker der i lungerne, når man har KOL? Hvorfor hoster patienterne og udvikler åndenød?

217

LÆGEKURSUS

14.00-17.00

KURSUSLEDER

MOGENS VESTERGAARD
Alment praktiserende læge

UNDERVISERE

ULRICH FREDBERG
Professor

MAI-BRITT SKADBORG
Speciallæge

LOTTE VINSKOV FYNNE
Overlæge

Symptomer og specialister (3 emner)

1. Ømme led og mavepine er almindelige tilstande i almen praksis, men er vores udredning effektiv og tilstrækkelig?
2. Hvordan vil du selv udrede disse 3 symptomer?
3. Har dine uddannelseslæger og personale de nødvendige instrukser til at håndtere symptomerne?

Det er en kerneopgave for praktiserende læger at udrede patienter med uvisiterede symptomer. Vi skal finde og behandle de få syge og lade de raske forblive raske. Det kan være en udfordring, specielt fordi vores hverdag er presset og tiden er knap. Udredning og behandling skal derfor være effektiv og fokuseret.

Generelt handler de fleste kurser om behandling af organspecifikke sygdomme, mens udredningen af patienter med symptomer, tilstande eller skæve laboratorietal ikke får samme opmærksomhed. Vi har derfor inviteret nogle specialister til at komme med deres råd til, hvordan man effektivt kan udrede og behandle patienter med almindelige symptomer.

Der er tale om kliniknær undervisning baseret på bl.a. forelæsning, cases og patientdemonstrationer. Underviserne har kun kort tid til at gennemgå store emner og der vil desværre ikke være meget tid til spørgsmål og dialog.

Emnerne er: 1) Det ømme led, 2) Forhøjet kreatinin og 3) Den forstoppede og irritable tarm.

Kurset kan med fordel tages sammen med kursus 201, som fokuserer på udredning af 4 andre tilstande: 1) Delir, 2) Forhøjede levertal, 3) Bevidsthedstab, og 4) Det akut syge barn.

218 T

LÆGEKURSUS

14.00-17.00

KURSUSLEDER

SØREN PRINS
Alment praktiserende læge

UNDERVISER

STEEN GREGERS
HASSELBALCH
Professor, overlæge, dr.med.

Demens i almen praksis

1. Kan dine patienter med demens hjælpes bedre, end de bliver i dag?
2. Hvad finder du mest udfordrende ift. håndtering af demens?
3. Hvor mange udiagnosticerede demenspatienter har du i din praksis?

I takt med at der kommer flere og flere ældre, kommer demens også til at fylde mere i almen praksis. Det medfører store udfordringer for hele sundhedsvæsenet – ikke mindst almen praksis. Udfordringerne er såvel faglige, som organisatoriske – i egen klinik og med eksterne samarbejdspartnere.

Vi følger patienten fra diagnostidspunktet med lettere symptomer til plejehjemsbeboeren med svær demens:

- Hvordan udreder vi demens? - herunder præsentation af BASIC-testen, som er et nyt screeningsredskab designet til almen praksis
- Hvad betyder den medicinske behandling?
- Hvor længe skal man behandle?
- Hvordan kan vi hjælpe patienten med demens non-farmakologisk?
- Hvordan håndterer vi udadreagerende adfærd, uro og hallucinationer i forbindelse med demens?
- Hvordan håndterer vi øvrige adfærdsforstyrrelser?

Vi kommer også ind på comorbiditet og den deraf afledte polyfarmaci. Undervisningen vil veksle mellem oplæg og gruppearbejde med udgangspunkt i patientcases.

219 T

LÆGEKURSUS

14.00-17.00

KURSUSLEDER

DORTE NAVNTOFT

Alment praktiserende læge

UNDERVISERE

TORSTEN RISØR

Speciallæge og lektor i almen medicin

STINE SØNDERSTED CLAUSEN

Læge, ph.d.-studerende

Lægemedlernes sociale liv

1. **Prøv at genkalde en konsultation, hvor du har ordineret medicin uden at det har været 100% grundet i et farmakologisk rationale. Hvad skete der? Hvorfor blev recepten udfaldet af konsultationen?**
2. **'Prescribing is speaking without words, through medicines' påstår en række førende medicinske antropologer, men hvad er det så, der bliver sagt med recepten? Og hvorfor er det så svært at lade være med at udskrive medicin?**

90% af alle recepter kommer fra almen praksis. Derfor er det vigtigt, at vi ser på, hvordan vi kan skabe værdi for den enkelte patient, gennem et større fokus på ordinationspraksis, tilpasset patientens hverdagsliv, ønsker og behov.

På kurset tager vi fat i nogle af de ikke-farmakologiske rationaler bag lægemiddelordination og vil blive klogere på, hvordan man som læge øver sig i at tænke over de sociale effekter af lægemidlerne – altså alt det, der ikke kun er relateret til biomedicinen og farmakologien. Du vil således blive præsenteret for samfundsvidenskabelige perspektiver og vi vil i fællesskab diskutere og reflektere over værdien af lægemiddelordination i almen praksis. Herunder hvad der sker, når ordinationer går på tværs af sektorer og hvordan informationsteknologier som FMK spiller en rolle.

Kurset tager afsæt i din hverdag i praksis og vi ønsker at kurset bliver en fælles dialog, der kan benyttes til at skærpe bevidstheden hos kommende og nuværende praktiserende læger, om de ofte skjulte mekanismer i ordinationspraksis.

220 T

LÆGEKURSUS

14.00-17.00

KURSUSLEDER

BRUNO MELGAARD JENSEN

Alment praktiserende læge

UNDERVISER

ANDI EIE ALBERTSEN

Overlæge, ph.d.

Hjertebanken, brystmerter, åndenød og mislyd – potpourri over kardiologiske problemstillinger

1. **Hjertebanken – er der forskel på tentativ diagnose hos den ældre og den yngre patient?**
2. **Angina pectoris – skal alle have lavet en Hjerte-CT? Og hvad med kolesterol?**
3. **Mislyd – hvad fejler min patient?**

Med udgangspunkt i cases og i dialog med jer vil vi forsøge at komme rundt om vigtige punkter og nyheder indenfor de klassiske cardiovaskulære problemstillinger:

- AFLI
- Iskæmisk hjertesygdom
- Klapsygdom
- Hjertesvigt
- Hypertension
- Hyperkolesterolæmi.

Hvordan sikrer vi relevant udredning, behandling og opfølgning – hvem skal henvises og hvad kan vi fastholde/behandle i almen praksis? Hvornår skal vi genoverveje symptomer og behandling?

221 T

LÆGEKURSUS

14.00-17.00

KURSUSLEDER

JETTE DAM-HANSEN
Alment praktiserende læge

UNDERVISERE

KATJA SCHRØDER
Jordemoder, ph.d.

CAMILA AAKJÆR ANDERSEN

Læge, ph.d.

Second victim

1. Hvilke erfaringer har du med utilsigtede forløb eller fejlurderinger fra dit eget arbejde?
2. Hvad gør du for at undgå defensiv medicin efter et utilsigtet hændelsesforløb?
3. Hvad gør du, når du bliver bekendt med en kollega har været involveret i et utilsigtet hændelsesforløb?

Når læger er involveret i forløb, hvor der sker fejl, utilsigtede hændelser eller med et uventet dårligt udfald for patienten, kan de blive "second victim".

På kurset vil vi diskutere, hvordan vi får skabt en mere åben dialog omkring de utilsigtede hændelsesforløb såvel i egen organisation som eksternt.

Vi vil gerne medvirke til at skabe en kulturændring hos læger. Vi vil gerne give deltagerne konkrete værktøjer til, hvordan man kommer videre, og hvordan man undgår skyld og skam. Det er hensigten at disse værktøjer kan tages med hjem og arbejdes videre med i egen praksis.

222 T

LÆGEKURSUS

14.00-17.00

KURSUSLEDER

ANNA WEIBULL
Speciallæge i almen medicin

UNDERVISERE

SUSANNE AAGAARD
Speciallæge i kardiologi,
overlæge

TRINE BROGAARD

Alment praktiserende læge,
ph.d.

Palliativ indsats hos patienter med hjertesvigt

1. Hvilke erfaringer har du med palliation til hjertesvigtspatienter?
2. Hvordan støtter du i din praksis patienter med hjertesvigt og deres pårørende?
3. Hvordan arbejder du på tværs af sektorer?

Antallet af dødsfald, som skyldes hjerte-kar-sygdom, er halveret fra 1995 til 2014. Det betyder samtidigt, at ca. 500.000 danskere lever med en hjerte-kar-sygdom. Patienter med hjertesvigt lever deres sidste tid med betydelige fysiske, psykiske, sociale og eksistentielle problemer. Fremskreden hjertesygdom medfører ofte mange hospitalsindlæggelser og patienterne har ofte en dårligere prognose end cancerpatienterne. Derfor er palliation en helt naturlig del af den kardiologiske indsats til hjertepatienter med fremskreden hjertesygdom.

Men hvornår kan vi ikke gøre mere? Hvordan identificerer og lindrer vi palliative behov? Hvem skal varetage opgaven? Hvor svært kan det være? Hvad siger jeg om restlevetid, og hvornår skal vi tale om at slukke for ICDen? Og hvordan samarbejder vi bedst på tværs af sektorer?

Kurset tager udgangspunkt i Dansk Cardiologisk Selskabs holdningspapir: Palliation ved fremskreden hjertesygdom ([https://www.cardio.dk/media/com_reditem/files/customfield/item/6862/DCS%20Holdningspapir%205-16%20\(NY_160517\).pdf](https://www.cardio.dk/media/com_reditem/files/customfield/item/6862/DCS%20Holdningspapir%205-16%20(NY_160517).pdf)).

På kurset åbnes også en dialog om "advance care planing" (ACP) – den tidlige afklaringsamtale som den bruges i de palliative teams/enheder for lindrende behandling og i almen praksis.

Kurset vil være interaktivt, casebaseret med inddragelse af jeres egne erfaringer fra arbejdet med patienter med hjertesvigt og deres familier.

223

LÆGEKURSUS

14.00-17.00

KURSUSLEDER

MIREILLE LACROIX

Alment praktiserende læge,
næstformand PLO

UNDERVISERE

JETTE STAGSTED GALATIUS

Vicedirektør PLO

LOUISE BRO LARSEN

Chefkonsulent PLO

Brug din overenskomst – rigtigt

1. Bruger du de nye ydelser i overenskomsten der kom ind i 2022?
2. Er der noget, som du synes er særligt svært i overenskomsten om almen praksis?
3. Tænker du over om du bruger ydelserne korrekt i dagligdagen?

Kurset er for læger og personale med særlig interesse i Overenskomsten, fx praksismanagere.

Vi tager udgangspunkt i den gældende Overenskomst om almen praksis og i Vejledningen i anvendelse af overenskomstens ydelser.

Vi gennemgår de vigtigste nyheder på overenskomstområdet, herunder udvalgte ydelser, deres indhold, honorering og kombinationsmuligheder, som vi har erfaring med, kan give anledning til tvivl.

Vi kommer også igennem de generelle vilkår for praksisdrift med vægt på de hyppigst stillede spørgsmål til sekretariatet.

Der vil indgå gruppearbejde med cases i undervisningen, der bygger på spørgsmål fra PLO's medlemsservice.

224 T

LÆGEKURSUS

14.00-17.00

KURSUSLEDER

ANNE HOLM

Speciallæge i almen medicin,
vikar i almen praksis

KURSUSLEDERFØL

SHANGAVI BALASUNDRAM

Medicinstuderende

UNDERVISERE

CHRISTIAN VØHTZ

Alment praktiserende læge

LOTTE MØRK

Hospitalspræst og forfatter

Bring døden ind i livet i praksis

1. Kan du huske en situation, hvor du talte om døden med en patient og hvad det gjorde ved dig og patienten?
2. Kan du huske en situation, hvor du valgte ikke at tale om døden med en patient eller de pårørende?
3. Hvordan spiller din egen historie, faglighed og personlighed ind på din lyst til at tale om døden?

Kurset er for læger og personale med selvstændige konsultationer inden for området.

Vores rolle som praktiserende læger og personale i almen praksis skal rumme både de medicinske, men også de eksistentielle problemstillinger der relaterer til afslutningen på livet.

I vestlige lande bruges omkring 10% af de årlige sundhedsomkostninger på de 1%, der dør samme år. Nogle af disse omkostninger skyldes, at hverken patienter eller sundhedspersonale ønsker at opgive håbet om livsforlængende behandling og tale om døden. At tale om døden kan være en gave for både sundhedsperson og patient, men samtalen kan være vanskelig at bringe på banen før døden er nært forestående.

Kurset, der veksler mellem faglige oplæg og diskussion i små grupper, skal bringe døden ind i livet i praksis.

225 T

LÆGEKURSUS

14.00-17.00

KURSUSLEDER

LOTTE WILLUMSEN

Alment praktiserende læge

UNDERVISER

HENRIK SØLVSTEN

Speciallæge i dermatologi

Hudens tumorer – diagnostik og behandling

1. Hvad kan vi fjerne selv og hvad sender vi videre?
2. Hvordan kender du forskel på benigne og maligne tumorer?
3. Hvordan beskriver du, hvad du ser i dermatoskopet?

Kurset er for læger og personale med selvstændige konsultationer inden for området.

På kurset kan du lære om:

- Hvordan skelner vi mellem benigne og maligne tumores i almen praksis? Hvordan ser de ud under et dermoskop?
- Hvordan diagnosticeres basalcelle carcinomer, planocellulære carcinomer, maligne melanomer. Retningslinjer for pakkeforløb vil blive berørt
- Hvordan forebygges malignt melanom og hudkræft? Betydningen af solens stråler gennemgås
- Hvordan fjernes de forskellige tumorer? Ved tangential excision, curettage eller excision? Disse små indgreb illustreres ved billeder, cases og filmklip af operationer
- Hvilke forholdsregler er der for patienten? Plaster/bad/sport/sol?

226 T

FÆLLESKURSUS

14.00-17.00

KURSUSLEDER

RUNE AHRENSBERG

Alment praktiserende læge

UNDERVISER

THOMAS NIELSEN

Datakonsulent, Region Sjælland

IT-sikkerhed – informationshygiejne og digital ryggrad

1. Har din praksis en IT-sikkerhedspolitik eller retningslinje?
2. Har din praksis en procedure for opdatering af software?
3. Har du styr på om dine kodeord er sikre?

Det ville være helt utænkeligt, at vi ikke vaskede og sprittede vores hænder og brugte sterile handsker og afdækning i forbindelse med en invasiv procedure - det ligger på vores kliniske ryggrad. Det er vaner, vi har lært for at undgå at skade vores patienter. Men i en tiltagende digitaliseret verden, kan denne skade i høj grad også komme fra ondsindet software, hacking mv. Hvis vi ønsker at værne vores patienter mod dette, bør vi altså med samme selvfølgelighed som vi iagttager god håndhygiejne, tillære os god informationshygiejne. Med andre ord - udvikle en digital ryggrad!

I maj 2018 trådte den nye Persondataforordning i kraft - endnu en række krav, som skal implementeres. Det kan virke svært og uoverskueligt at gå i gang med.

På dette kursus vil du få en basal forståelse for, hvad du selv kan gøre for at bedre din Informationshygiejne. Du vil få en indføring i, hvilke regler, der gælder i Almen Praksis. Vi kommer naturligvis ind på den europæiske Persondataforordning og hvad den betyder for din hverdag. Herudover berører vi emner som phishing, passwords, backup samt databehandleraftaler - hvad indebærer din kontrakt med IT-leverandøren? Vi vil arbejde med disse emner gennem cases, gennemgange og refleksion over egen praksis.

PC kan med fordel medbringes, men er ikke et krav for deltagelse.

227 T

PERSONALEKURSUS

14.00-17.00

KURSUSLEDER

ZITA VESTDAM
Konsultationssygeplejerske

KURSUSLEDERFØL

METTE BJØRN
Konsultationssygeplejerske

UNDERVISER

JAN OVESEN
MD, speciallæge i søvnmedicin

Søvn – det bedste middel mod træthed

1. Hvorfor er der stadig flere der får søvnproblemer?
2. Hvorfor er sovepiller en dårlig løsning? Hvad skal vi så tilbyde?
3. Hvorfor bliver man træt? Og hvordan bliver man frisk?

Søvnproblemer fylder i praksis og de fleste patienter skal hjælpes i praksis – men hvordan?

Personalet har en vigtig rolle i teamet og kan bidrage i udrednings- og behandlingsforløbet i praksis.

På dette kursus bliver du opdateret på vores viden om den normale søvn, og hvad der styrer vores søvn. Hvorfor man bliver træt. Hvad der sker under søvn i både hjerne og krop? Hvilke er konsekvenserne af mangel på søvn eller forstyrret søvn? Hvorfor er sovepiller kun meget sjældent løsningen?

Bliv opdateret på de hyppigste søvnsygdomme, om hvilke patienter der skal visiteres videre til udredning og behandling og hvilke, du selv kan behandle i praksis og hvordan.

228 T

PERSONALEKURSUS

14.00-17.00

KURSUSLEDER

ANNE-MARIE LYNGBYE
Konsultationssygeplejerske

UNDERVISER

PETER SCHOU RUGOLO
Alment praktiserende læge

Forstå laboratorieværdierne

1. Hvilke redskaber har jeg til rådighed for tolkning af laboratoriesvar?
2. Kan jeg selvstændigt vejlede patienter ud fra deres laboratoriesvar?
3. Hvordan kan jeg implementere selvstændige vejledninger/konsultationer med laboratoriesvar i min praksis?

Kurset giver en introduktion til brugen og tolkning af de mest gængse laboratorieundersøgelser i almen praksis. Målet er, at du som personale tilegner dig, eller øger din viden omkring laboratorieundersøgelser, så du i højere grad kan vurdere, hvornår disse er relevante og hvornår et evt. unormalt svar bør få konsekvenser i behandlingen.

Kurset vil bestå af en kombination af katedral undervisning med teoretisk oplæg samt gruppearbejde.

229 T

PERSONALEKURSUS

14.00-17.00

KURSUSLEDER

FARAT REHANA
Praksisbioanalytiker

UNDERVISER

BIRGITTE TUSGAARD PETERSEN
Overlæge, Børn og Unge

De syge børn i praksis

1. Føler du dig "klædt på" til at vejlede og hjælpe forældrene i telefonen?
2. Hvad har du brug for, for at blive klar til denne opgave?
3. Er du nervøs for at overse noget alvorligt, når du visiterer børn i telefonen?

Stort set alle børn møder en eller anden form for infektion/sygdom igennem barndommen, oftest giver det anledning til bekymring hos forældrene som kontakter egen læge mhp. tid til vurdering.

På kurset vil vi gennemgå, hvilke symptomer, der er vigtige at spørge ind til.

Hvordan rådgiver/vejleder du forældrene bedst muligt således, at de kan få ro og acceptere din telefonvisitation. Hvem skal du give en tid samme dag og hvem kan vente til i morgen. En del af børnene behøver vi ikke at se i klinikken, men kan vejlede forældrene til observation i hjemmet.

Vi vil på kurset have fokus på infektionssygdomme, mavesmerter og udslæt.



301

FÆLLESKURSUS

09.00-12.30

KURSUSLEDERE

THOMAS MOSGAARD

Alment praktiserende læge,
uddannelseskonsulent i PLO-E

PIA KOEFOED

Alment praktiserende læge,
uddannelseskonsulent i PLO-E

UNDERVISERE

NIELS SAXTRUP

Alment praktiserende læge,
næstformand i DSAM

MORTEN SØRENSEN THANING

Lektor, ph.d.

Temasession: Værdier i almen praksis – værdien af almen praksis

Hvem er vi? Hvor kommer vi fra? Hvor skal vi hen?

1. Hvilke dilemmaer oplever du i dit praksisliv?
2. Hvad er vores opgave?
3. Hvorfor har vi brug for en professionsetik?

DSAM har udarbejdet et udkast til en professionsetik, som vi gerne vil diskutere aspekter af med udgangspunkt i oplæg og dilemmaer, vi møder i almen praksis.

Håbet er, at det at have en fælles professionsetik kan skabe arbejdsglæde og mening både hos den enkelte, men også hos flokken, som vi er en del af. Den skal være med til at give os en større faglig selvforståelse og et stærkere kollegialt-professionelt fællesskab – til gavn for den enkelte patient og samfundet som helhed. Målet er at finde ord for det, vi gør i almen praksis, så vi kan beskrive os selv over for os selv og den omverden, vi er en del af; borgere, samarbejdspartnere, administratorer og politikere.

Vi skal være bevidste om grundlaget for vores beslutninger. Vi skal kunne argumentere for dem overfor kolleger, så vi kan forklare andre og hinanden, hvorfor vi handler som vi gør.

Hvis du vil læse udkastet til professionsetik kan du finde det her: <https://www.dsam.dk/organisation/professionsetik>

302

LÆGEKURSUS

09.00-12.30

KURSUSLEDER

MARIE-LOUISE HVASS SIXHØJ

Alment praktiserende læge

UNDERVISER

HENRIK SØLVSTEN

Praktiserende dermatolog

Dermatologi i almen praksis

1. Hvordan diagnosticeres og behandles hudsvampe mest hensigtsmæssigt?
2. Hvilke behandlingsmuligheder findes til ansigtsrødme?
3. Hvornår er det relevant at tænke systemisk sygdom ved hudsymptomer?

På kurset gennemgås de hyppigste hudlidelser, man ser i hverdagen – med fokus på behandlingsmuligheder i almen praksis.

Du kan høre om:

- Det røde ansigt, herunder acne, rosacea, seborroisk dermatitis og vigtige differentialdiagnoser
- Svampeinfektioner i hud, hår og negle
- Fnat
- Psoriasis
- Urticaria
- Huden som markør for andre sygdomme.

303 T

LÆGEKURSUS

09.00-12.30

KURSUSLEDER

SIDSE KJÆRHOLM

Alment praktiserende læge

UNDERVISER

ANNE BASTHOLM BLICHER

Speciallæge i psykiatri

ADHD – giver det mening, eller er det bare en modediagnose?

1. Har du overvejet, om dine patienter med stress eller funktionelle symptomer har underliggende ADHD?
2. Kan vi med en let screening ”knække koden” for nogle af de mest belastede patienter?
3. Hvordan laver vi årskontroller på ADHD-patienter, der er afsluttet fra psykiater?

I almen praksis vil der være minimum 50 ADHD-patienter pr. ydernummer, hvoraf over halvdelen formentligt er udiagnosticerede. Det anslås at 5% af alle børn og 3-4% af alle voksne har ADHD. Vi ved, at ADHD koster leveår og ikke mindst livskvalitet.

Mange - især voksne - debuterer med symptomer som tristhed, angst, træthed og stress, og op mod 80% har comorbiditet i form af søvnforstyrrelser, misbrug, adfærdsforstyrrelser, angst, tics, OCD og depression. Der vil ofte være utilstrækkelig effekt af behandlingen for den comorbide lidelse, fordi vi overser den udløsende årsag; ADHD.

Samtidig kan 90% af alle ADHD-patienter hjælpes med behandling. Derfor skal vi spotte dem!

På kurset vil vi komme omkring:

- ”Røde flag” som skal give mistanke om ADHD
- En overkommelig screening for ADHD-symptomer i de forskellige livsfaser
- Råd om henvisning til udredning
- Et overblik over de tilgængelige medicinske behandlinger
- Et klinisk koncept for årskontrol af medicinsk ADHD-behandling.

Vi lægger vægt på en lavpraktisk, klinisk tilgang illustreret med cases, og du vil få rig mulighed for at stille spørgsmål og bringe egne cases på banen undervejs.

304 T

LÆGEKURSUS

09.00-12.30

KURSUSLEDER/ROBOTICS

JENS SØNDERGAARD

Alment praktiserende læge,
professor, forskningsleder,
klinisk farmakolog

UNDERVISERE

THUISIUS R. SAVARIMUTHU

Professor, SDU

UFFE KOCK WII

Professor, SDU, Mærsk

McKinney Møller Institut

Nye teknologier lige om hjørnet

1. Hvad forventer I af ny teknologi?
2. Hvordan får I det implementeret i dagligdagen i almen praksis?
3. Hvad ønsker patienterne?

I de senere år er der sket rigtigt meget på det teknologiske område også indenfor sundhedsvæsenet. I de kommende år vil den udvikling også omfatte almen praksis.

På kurset vil vi se på eksempler på den teknologi, der er lige om hjørnet og som kan få stor betydning for patienter og for os praktiserende læger:

- Kamerapille – til tarmundersøgelser
- Robotter til behandling og diagnostering
- Kunstig intelligens – billeder, tale, tekst mv.
- Prædiktive systemer til at opspore højrisikopatienter mhp. indlæggelse, cancer og alkoholoverforbrug
- Beslutningsstøttesystemer
- Droner.

Der vil blive lejlighed til at spørge ind til systemerne og vi vil se eksempler på hvordan, de virker.

305 T

LÆGEKURSUS

09.00-12.30

KURSUSLEDER

MARTIN BACH JENSEN
Alment praktiserende læge,
ph.d., professor

UNDERVISERE

JENS LYKKEGAARD OLESEN
Speciallæge i reumatologi,
ph.d., professor

DAVID HØYRUP CHRISTIANSEN
Fysioterapeut, cand.scient.san,
ph.d., lektor, forskningschef

Skuldre, hofter og knæ

1. Hvordan undersøger jeg skulderen?
2. Hvilke tilstande ser du efter hos patienter på 45+ med hoftesmerter?
3. Hvordan håndterer jeg den ældre patient med kraftig forværring i knæsmertter?

Mange patienter klager over smerter i skuldre, hofte eller knæ. Vi vil på kurset gennemgå diagnostik og behandling af de hyppigste tilstande hos patienten over 45 år – impingementsyndrom/rotator cuff-lidelser og artrose i hofte og knæ.

På kurset gennemgår vi risikofaktorer, symptomer og undersøgelsesteknik. Vi vil træne skulderundersøgelsesteknik og simple træningsøvelser for både skuldre, hofte og knæ.

Desuden vil vi med cases diskutere nogle udfordringer og dilemmaer ift. udredning og behandling. På kurset inddrager vi de nationale kliniske retningslinjer på området.

306 T

LÆGEKURSUS

09.00-17.00

KURSUSLEDER

HEIDI BØGELUND
FREDERIKSEN
Ledelses- og organisations-
konsulent PLO-E

UNDERVISERE

VIBEKE MUNCH JENSEN
Alment praktiserende læge,
konsulent

JENS BIRK ROSBACH
Alment praktiserende læge

SE: Faglig ledelse

Almen praksis har de seneste år fået mange nye opgaver. Det gør det nødvendigt, at du uddelegerer flere opgaver til personalet, sådan at du får brugt hele klinikkens ressourcer på den bedst tænkelige måde. Du skal prioritere, hvad du gerne vil uddelegere og ikke mindst, hvordan du vil gøre det. Det stiller krav til dig som leder.

Du skal have blik for, hvordan uddelegering kan ske uden tab af kvalitet og faglighed. Hvis du er i et kompagniskab, stiller det krav til jer som kompagnoner om at have en fælles ledelse, og I skal være enige om, hvordan I uddelegerer. God og tydelig ledelse er blevet en vigtig strategi i almen praksis. Ellers kan du/I ikke få jeres ressourcer og opgavemængden til at harmonere.

Formålet med SE-kurset i temaet ”faglig ledelse”, er at belyse, hvad der kan være god ledelse i almen praksis, og hvordan du kan uddelegere bl.a. dele af behandlingen af patienter med kronisk sygdom og stadig have høj faglig kvalitet i behandlingen.

Det indebærer en ledelsesstil, hvor du både kan vise tillid, motivere og stille krav til dine medarbejdere, for din praksis har brug for, at alle tager ansvar og arbejder mod fælles mål.

Hvis I er flere læger fx i et kompagniskab, vil det give rigtig god mening at I deltager sammen.

307 T

LÆGEKURSUS

09.00-12.30

KURSUSLEDER

FLEMMING BRO

Alment praktiserende læge,
professor, konsulent KiAP

UNDERVISERE

PALLE MARK CHRISTENSEN

Alment praktiserende læge,
klinisk farmakolog

KIRSTEN HØJ

Læge, postdoc

Medicingennemgang – et fælles anliggende

1. **Hvornår og hvordan foregår medicingennemgang i jeres praksis – hvem gør hvad?**
2. **Hvilke udfordringer er der i forhold til at lave medicingennemgang?**
3. **Hvilke patientgrupper bør have lavet medicingennemgang?**

Kurset er for læger og personale med selvstændige konsultationer inden for området.

Team-baseret kursus, der kræver samtidig deltagelse af både læge og praksispersonale. Målet med kurset er, at I får lavet en helt lavpraktisk plan for, hvordan I vil systematisere og lave medicingennemgang hjemme i jeres praksis.

Både læger og praksispersonale har en vigtig rolle, når det handler om at sikre at patienterne får den rigtige medicin. På kurset sætter vi fokus på, hvordan vi organiserer denne indsats bedst muligt. Hvordan sikrer vi, at lægen til årskontrollen har overblik over sygdomme og behandling? Hvordan forberedes og inddrages patienten bedst? Hvad kan ske før lægebesøget? Hvilken rolle kan praksispersonalet have? Tidsbestilling – laboratorietest – medicinafstemning – journalgennemgang – patientperspektiver? Hvordan tilrettelægges forløbet bedst?

På kurset præsenteres en model for elementerne, der indgår i en medicingennemgang.

Det er en forudsætning, at der deltager både læger og personale fra samme klinik/lægehus. I bliver bedt om at beskrive lægens rolle og personalets rolle hjemme hos jer, og derefter lave en plan for, hvordan I fremadrettet vil gribe medicingennemgang an.

308 T

FÆLLESKURSUS

09.00-12.30

KURSUSLEDER

THOMAS DRIVSHOLM

Alment praktiserende læge,
ph.d.

UNDERVISERE

JANNIK FALHOF

Alment praktiserende læge

MADS CRANDAL

Ledelses- og organisations-
konsulent PLO-E

Teamet

1. **Bruger I hinanden godt nok i jeres lægehus?**
2. **Hvem løber hurtigst?**
3. **Har nogen i lægehuset ønsket om, at det skal være anderledes end nu?**

Almen praksis skal løfte flere og flere arbejdsopgaver. Tendensen er, at mange praksis gradvist vokser sig større - både hvad angår antal læger og praksispersonale.

- Hvem skal gøre hvad?
- Hvilke arbejdsopgaver kan uddelegeres?
- Hvordan uddelegeres arbejdet hensigtsmæssigt?
- Hvordan sikrer man gode arbejdsgange?
- Hvordan deles viden på tiltagende store arbejdspladser?
- Hvordan sikres kvaliteten af arbejdet?
- Hvordan kommer man fra viden til handling?

Vi vil dele erfaringer fra egne praksis med jer på dette fælleskursus og sikre, at alle kommer hjem med ny inspiration til, hvordan arbejdet i eget lægehus organiseres.

309 T

SYGEPLEJERSKEKURSUS

09.00-12.30

KURSUSLEDER

HEIDI DYRBERG

Konsultationssygeplejerske,
uddannelseskonsulent PLO-E

UNDERVISERE

BERIT LASSEN

Alment praktiserende læge

HEIDI DYRBERG

Konsultationssygeplejerske,
uddannelseskonsulent PLO-E

Type 2-diabetes, up-date og organisering

1. **Forventningsafstem** gerne med din læge, hvad du gerne vil have med hjem fra kurset
2. **Hvilke udfordringer oplever du i forhold til klinikkens organisering af type 2-diabetiker?**
3. **Har I en algoritme i klinikken i forhold til den medicinske behandling af type 2-diabetikere?**

Kurset henvender sig til sygeplejersker og andet praksispersonale, der har selvstændige diabeteskontroller og gerne vil have en up-date på området og få ideer til organisering i praksis.

I takt med at antallet af type 2-diabetikere stiger og flere af kontrollerne overgår fra sygehuset til almen praksis, er det vigtigt med en god struktur og organisering i almen praksis.

Når opgaven flyttes fra den praktiserende læge til konsultationssygeplejersken, er det vigtigt, at konsultationssygeplejersken føler sig godt fagligt opdateret.

På kurset vil følgende blive gennemgået:

- Hvem er i risiko for diabetes og hvordan finder vi dem?
- Hvad er sidste nyt omkring behandling?
- Hvad skal en god kontrol indeholde?
- Hvordan organiserer vi os i praksis, så behandlingen optimeres?
- Hvordan laver vi kvalitetsarbejde?

Din opdaterede viden på området vil sikre diabetespatienterne den bedst mulige behandling.

310 T

PERSONALEKURSUS

09.00-12.30

KURSUSLEDER

JOAN BUCHHOLTZ

Konsultationssygeplejerske

UNDERVISER

LOTTE VINSKOV FYNNE

Overlæge, ph.d.

Obstipation i praksis

1. **Hvornår er en patient forstoppet?**
2. **Spørger du ind til symptomer på forstoppelse systematisk?**
3. **Kan patienten blive afhængig af afføringsmedicin?**

Rigtig mange henvender sig til egen læge med symptomer på obstipation. Hvad skal vi spørge dem om for hurtigt at få konkretiseret problemets omfang? Hvad anbefaler vi dem? Hvilke medikamenter skal de prøve og hvilken dosis? Hvordan virker de og hvad er forskellen? Er det lige meget, hvad vi anbefaler patienterne eller er der nogen patienter, vi skal være ekstra opmærksomme på alt efter diagnose?

311 T

PERSONALEKURSUS

09.00-12.30

KURSUSLEDER

GITTE MAILANDT

Konsultationssygeplejerske

UNDERVISER

CAMILLA BRANDT

Alment praktiserende læge

Gynækologiens ABC

1. Tænk over hvilke gynækologiske problemstillinger, der er svære at visitere i telefonen
2. Hvad ved du om p-piller i forvejen?
3. Hvordan vil du efter kurset formidle din nye viden til "din læge"?

Kurset er for praksispersonale med erfaring i kontakt til kvinder med gynækologiske problemstillinger.

Praksispersonale støder ofte på kvinder med gynækologiske problemstillinger, hvis ikke direkte, så adspurgt i telefonen, hvor der skal visiteres. Det kan være svært at vide, om der skal gives en tid akut, eller om det kan vente. Nogle af disse problemstillinger kan afklares i telefonen, andre kræver en lægetid.

Du vil på kurset få viden til at identificere og visitere de mest almindelige gynækologiske problemer og symptomer, og handle herpå.

Kurset vil indeholde emner som:

- Generelle gynækologiske symptomer
- Blødningsforstyrrelser
- Graviditet/abort
- P-piller
- Smear
- HPV og vaccination
- Kønssygdomme
- Klimakteriesymptomer
- Svamp.

Kurset vil bestå af en blanding af oplæg baseret på cases og spørgsmål fra deltagerne.

312 T

SEKRETÆRKURSUS

09.00-12.30

KURSUSLEDER

LISA PIONTEK

Konsultationssygeplejerske,
uddannelseskonsulent PLO-E

UNDERVISERE

CHRISTIAN VØHTZ

Speciallæge i almen medicin

LISA PIONTEK

Konsultationssygeplejerske,
uddannelseskonsulent PLO-E

Sekretæren som skydeskive

1. Føler du dig "udsat" på posten som sekretær?
2. Mangler du redskaber til at tackle svære situationer?
3. Er du opsat på at arbejde med det efter kurset?

Som sekretær er du ofte klinikens ansigt ud ad til. Du er ofte det første led patienten skal igennem ved telefonisk kontakt eller ved fremmøde. Derfor kan du let komme til at føle dig som skydeskive for alle patientens frustrationer.

For at bevare arbejdsglæden og professionalismen gælder det om at passe på sig selv. Vi smitter alle hinanden med positive og negative følelser. Hvis du bliver bevidst om, hvad du udstråler, er det lettere at arbejde med det og være opmærksom på, hvordan du påvirker andre og omvendt. Dårlig trivsel og manglende arbejdsglæde påvirker i sidste ende kvaliteten af patientbehandlingen.

På kurset vil vi give en forsmag på enkelte håndgreb, du kan bruge til at passe på dig selv, så du kan bevare arbejdsglæden til gavn for dig selv, dine kolleger og ikke mindst patienterne.

Undervisningsformen vil veksle mellem korte oplæg, diskussion og sparring med sidemanden.

313 T

LÆGEKURSUS

14.00-17.00

KURSUSLEDER

JULIANE DINESEN

Alment praktiserende, ledelses- og organisationskonsulent PLO-E

UNDERVISERE

JULIANE DINESEN

Alment praktiserende læge, ledelses- og organisationskonsulent PLO-E

ANNE ZIMMER

Cand.phil., ledelses- og organisationskonsulent PLO-E

Skal vi have et 8. pejlemærke?

1. Hvad er din motivation for at tilmelde dig denne session?
2. Hvad håber du at få med herfra?
3. Hvornår føler du dig mest stærk og kompetent som læge?

”Vi tager vare på patienten, når vi tager vare på os selv”.

Som praktiserende læger skal vi til stadighed udvikle vores faglighed, håndtere komplekse somatiske og personlige problemstillinger hos patienterne, samarbejde med det øvrige sundhedssystem og styre en klinik.

Vi har patienten i centrum, men vil det også gavne patienten, hvis vi er opmærksomme på os selv som fagpersoner. På den påvirkning de mange daglige kontakter fremkalder, og på hvad der påvirker vores eget perspektiv i samtalen?

Pointen på dette kursus er: Hvis vi tager vare på os selv, tager vi også vare på patienten.

På kurset vil vi komme ind på:

- At tage vare på sig selv i kontakten med patienten
 - Lægens påvirkelighed som kilde til egenomsorg og styrkede patientrelationer
 - Prioritering af behandlerens og patientens perspektiv som udgangspunkt for konstruktiv kontakt og kommunikation.
- At skabe og vedligeholde en ”væredygtig” klinik
 - At finde og bevare fodfæste som leder
 - Styrer du klinikken eller styrer klinikken dig...? Gode greb og vigtige opmærksomhedspunkter (herunder intern kommunikation).

314 T

LÆGEKURSUS

14.00-17.00

KURSUSLEDER

ANNETTE ENGSIG

Alment praktiserende læge

UNDERVISERE

MICHAEL SKOVDAL RATHLEFF

Professor, fysioterapi

JENS LYKKEGAARD OLESEN

Speciallæge i reumatologi, professor, ph.d.

Tendinopatierne – de smertefulde sener

1. Hvilke patienter ser du mest med smerter fra senerne?
2. Hvad er sværest angående disse patienter?
3. Hvad mangler du for at lette dine konsultationer på området?

Mange konsultationer handler om smerter fra en sene (de såkaldte tendinopatier, fx achilles tendinopathy eller fasciitis plantaris). Rigtig mange af disse patienter kan undersøges og behandles i almen praksis via simple råd og øvelser, som patienten selv kan udføre i hjemmet. Men hvad gør vi, når det ikke går som forventet, og hvem skal vi henvise videre til?

På kurset gennemgår vi baggrunden for senesmerter og hvordan vi via anamnese og undersøgelse kan komme diagnosen og behandlingen nærmere.

Der bliver instrueret i undersøgelsesteknikker, relevante råd og øvelser til behandling, og vi kommer ind på, hvornår der er indikation for billeddiagnostik og henvisning.

Kurset veksler mellem teori og øvelser med høj deltageraktivitet.

315 T

LÆGEKURSUS

14.00-17.00

KURSUSLEDER

ANNA WEIBULL

Speciallæge i almen medicin og diplom fra NSCPM 2007

UNDERVISERE

LENA HELBO TAASTI

Overlæge, speciallæge i intern medicin

THOMAS GORLÉN

Speciallæge i almen medicin og diplom fra NSCPM 2011

Neurologiske sygdomme og palliation

1. Sæt fokus på de seneste to af dine patienter, som er døde med stroke eller Parkinsons sygdom. Reflekter over deres palliative forløb. Kunne det have været håndteret anderledes? Manglede du specifik kundskab?
2. Hvornår i forløbet tænker du at patienter med apoplexi får palliative behov?
3. Hvilke udfordringer har du oplevet med patienter med Parkinsons sygdom i deres sidste levetid?

Som praktiserende læge er den basale palliative indsats en vigtig opgave, som dog i mange år har været fokuseret på kræftpatienterne.

De senere år er der kommet mere fokus på alle de andre livstruende sygdomme og specialeselskaberne indenfor hjerte-, lunge- og nyresygdomme har alle lavet vejledninger om den palliative indsats.

Men der er en gruppe patienter med livstruende neurologiske sygdomme, hvor vi ikke altid har øje for deres palliative behov. Det er fx patienter med Parkinsons sygdom og stroke-patienterne, som vi for det meste passer i almen praksis og vi har alle nogle af disse patienter tilknyttet i eget hjem eller på plejehjem. En anden mere sjælden sygdom er ALS, hvor vi i samarbejde med de specialiserede teams involveres i diagnostikken og senere i den sidste del af livet. Værdien af almen praksis' indsats til disse patienter er stor!

På kurset gennemgår vi de basale palliative behov og indsatsen til disse patientgrupper.

I vil møde en speciallæge i intern medicin og to speciallæger i Almen Medicin med diplom fra den nordiske specialistuddannelse i palliativ medicin. Alle med stor erfaring med palliativ indsats til patienter med netop disse sygdomme.

316

LÆGEKURSUS

14.00-17.00

KURSUSLEDER

TRINE JEPPESEN

Alment praktiserende læge, bestyrelsesmedlem PLO

UNDERVISERE

JETTE STAGSTED GALATIUS

Vicedirektør PLO

LOUISE BRO LARSEN

Chefkonsulent PLO

Brug din overenskomst – rigtigt

1. Bruger du de nye ydelser i overenskomsten der kom ind i 2022?
2. Er der noget, som du synes er særligt svært i overenskomsten om almen praksis?
3. Tænker du over om du bruger ydelserne korrekt i dagligdagen?

Kurset er for læger og personale med særlig interesse i Overenskomsten, fx praksismanagerne.

Vi tager udgangspunkt i den gældende Overenskomst om almen praksis og i Vejledningen i anvendelse af overenskomstens ydelser.

Vi gennemgår de vigtigste nyheder på overenskomstområdet, herunder udvalgte ydelser, deres indhold, honorering og kombinationsmuligheder, som vi har erfaring med, kan give anledning til tvivl.

Vi kommer også igennem de generelle vilkår for praksisdrift med vægt på de hyppigst stillede spørgsmål til sekretariatet.

Der vil indgå gruppearbejde med cases i undervisningen, der bygger på spørgsmål fra PLO's medlemsservice.

317

LÆGEKURSUS

14.00-17.00

KURSUSLEDER

BO CHRISTENSEN

Alment praktiserende læge,
professor, uddannelses-
konsulent PLO-E

UNDERVISER

MORTEN SCHOU

Overlæge, professor

Hjerteinsufficiens – optimer dine patienters behandling

Kurset er for læger og personale med selvstændige konsultationer inden for området.

Knap 100.000 danskere formodes at have kronisk venstresidig hjerteinsufficiens i forskellig grad. Almen praksis har en afgørende rolle for at patienter diagnosticeres korrekt og gives den bedst mulige prognose, hvad angår livskvalitet og levetid.

- Hvordan får vi mistanke om hjerteinsufficiens?
- Udredning før henvisning til kardiologisk afdeling
- Hvad omfatter udredning hos kardiolog?
- Hvad er optimal medicinsk behandling af hjerteinsufficiens?
- Hvad vil man opnå med ICD og biventrikulær pacemaker
- Hvordan organiseres håndtering af denne patientgruppe i almen praksis?

Kurset giver en gennemgang af den diagnostiske udredning af hjertesvigt med udgangspunkt i en patientcase og danske guidelines. Du vil få en status på både non-farmakologisk og farmakologisk behandling, viden om vurdering af sværhedsgraden, måling af NP (BNP/pro-BNP), kontrol i almen praksis, og hvornår patienten skal genhenvises til kardiolog.

God indføring i alle aspekter omkring diagnosticering af hjertesvigt i almen praksis.

318 T

LÆGEKURSUS

14.00-17.00

KURSUSLEDER

BEN GEISLER

Alment praktiserende læge

UNDERVISERE

EBBA NEXØ

Professor Emerita

BETTINA BORRE BUHL

B12-patient

B12-vitaminets mysterium

1. Er det de rette patienter, der får B12 injektioner i din praksis?
2. Giver det mening at kontrollere B12 behandlede patienter?
3. Er individuelle injektions intervaller rationelt eller obsolet?

Kurset er for læger og personale med selvstændige konsultationer inden for området.

På kurset gennemgås emnet blandet med cases fra virkeligheden. Underviserne vil have en løbende dialog med deltagerne, og der er masser af muligheder for at stille spørgsmål.

Kurset har fokus på den kliniske hverdag i almen praksis og der vil bl.a. blive gennemgået:

Fysiologi:

- Fysiologisk B12-vitamin tour de force.

Klinik:

- Hvilke forklædninger kan B12-vitaminmangel have?
- B12-mangel udløst af lægen? Hvor skal vi være særligt opmærksomme?
- GI-opererede, polyneuropati, depression/demens, vegetarer, DM2 (test/tilskud?)
- Diagnostisk strategi
- Fortid: Shillings test
- Nutid: S-B12, Homocystein og Methylmalonat
- Fremtid/nutid: CobaSorb test - hvad kan den?

Behandling:

- Strategi – tabl./injek.?
- Giver kontrol mening?
- Gennemgang af mulige præparater inkl. kan tysk import bruges i DK?
- Injektionsintervaller (styres det ud fra patientens fornemmelse af effekt?)

319 T

LÆGEKURSUS

14.00-17.00

KURSUSLEDER

POUL OLUF OLESEN

Alment praktiserende læge

UNDERVISER

ANDI EIE ALBERTSEN

Overlæge, ph.d.

EKG i praksis

1. Trænger du til at lære om EKG, eller genopfriske gammelkendt viden?
2. Hvordan ser man hypertrofi, iskæmi, AFLI og andre rytmeforstyrrelser på et EKG
3. Hvornår giver et EKG mening i forbindelse med en årskontrol?
4. Kan man stole på den autogenerated tolkning af EKG'et?

Kurset henvender sig både til praktiserende læger og personale, der udfører selvstændige konsultationer, hvor et EKG er relevant.

EKG er en undersøgelsesmetode, der har været kendt i tæt på 100 år. På trods af det er det fortsat en vigtig metode, der giver mange oplysninger omkring hjertet. Det er også fortsat en undersøgelsesmetode, der kan give grå hår til den, der skal tolke EKG'et. Men som i mange andre sammenhænge er en opdateret viden med til at gøre tingene lettere at have med at gøre.

I almen praksis har vi mange patienter, hvor et EKG er relevant at tage. Det kan være i forbindelse med kontrol af hjertepatienter, men også eksempelvis ved opstart af antidepressiva og antipsykotika.

Kurset vil give en grundlæggende og praksisrelevant gennemgang af hvordan et EKG dannes og hvordan man tolker på fundene. Der vil blive præsenteret en række konkrete dagligdags eksempler på forskellige sygelige tilstande, der kan ses på et EKG.

320 T

LÆGEKURSUS

14.00-17.00

KURSUSLEDER

FLEMMING BRO

Alment praktiserende læge,
professor, konsulent KiAP

UNDERVISERE

PALLE MARK CHRISTENSEN

Alment praktiserende læge,
konsulent KiAP

HENRIK RASMUSSEN

Alment praktiserende læge,
lægefaglig konsulent KiAP

Data for dummies i en travl hverdag

1. Hvilke data fra klinikken har du prøvet at trække ud selv eller ved andres hjælp?
2. Hvordan har du brugt data?
3. Hvilke praksisdata ville du allerhelst let kunne skaffe dig?

Kurset er for læger og personale med særlig interesse i data, fx praksismanagere.

Kendskab til hvad der rent faktisk foregår, er et godt udgangspunkt for at komme videre.

På kurset tager vi på en rundtur i hvilke data, alle praksis har umiddelbar adgang til og viser, hvilke data, der er tilgængelige via:

- Praksis' eget IT-system
- Forløbsplaner
- RKKP
- KiAP
- Ordiprax
- Praksis/afregningsportalen.

Du vil få eksempler på, hvordan data kan bruges til at skabe forandringer i dagligdagen.

321

FÆLLESKURSUS

14.00-17.00

KURSUSLEDER

JENS SØNDERGAARD
Alment praktiserende læge,
professor, forskningsleder,
klinisk farmakolog

UNDERVISERE

ANETTE SØGAARD NIELSEN
Professor

ULRIK BECKER
Professor

Alkoholmisbrug – handlemuligheder i almen praksis

1. Hvilke tegn skal gøre dig opmærksom på et potentielt alkoholproblem?
2. Hvad kan du gøre som praktiserende læge – evidensbaseret alkoholbehandling? (psykosocial og medicinsk)
3. Hvornår skal du viderehenvise og til hvem?

Alkoholproblemer er hyppige i alle dele af det danske samfund. På kurset vil du blive præsenteret for ny viden om udvikling af alkoholproblemer hos dine patienter og dine muligheder for håndtering heraf.

Vi vil gennemgå neurobiologi, samfundsmæssige konsekvenser, og hvordan man bliver opmærksom på alkoholproblemer – samt præsentere en alkohol overforbrugsintervention, som er skræddersyet til almen praksis.

322 T

FÆLLESKURSUS

14.00-17.00

KURSUSLEDER

SIDSE KJÆRHOLM
Alment praktiserende læge

UNDERVISER

BIRGITTE KLINDT POULSEN
Ledende overlæge, Klinisk
Farmakologisk Enhed

Styrelsen, stofferne og sovepillerne – få hjælp til håndteringen af vanedannende medicin

1. Er du helt klar til tilsyn fra STPS i forhold til afhængighedsskabende lægemidler?
2. Kommer du ofte i et dilemma, når patienten ønsker vanedannende medicin?
3. Savner du større viden og mere sikkerhed i håndteringen af disse patienter?

Patienter, der får vanedannende medicin, fylder meget i almen praksis. Det gør de ikke mindst, fordi reglerne på området er blevet skærpede, og vi må bruge en del tid og energi på at overholde kravene. Patienterne kommer ofte i kontakt med alle personalegrupper i klinikken, og de kan til tider være vanskelige at hjælpe – særligt når de ikke følger behandlingsplanen.

Ved case-baseret undervisning – og med en opdatering om effekt, afhængighed og tolerance – kommer vi omkring håndteringen af de 3 grupper af vanedannende medicin:

- Benzodiazepiner
- Opioider
- ADHD-medicin.

Hvordan er lovgivningen? Hvad skal kontrollerne indeholde? Hvordan udformes behandlingsplanen? Hvordan laver vi en udtrappingsplan? Hvordan strukturerer vi kontrollerne i klinikken? Hvem kan kontrolleres ved sygeplejersken? Hvor ofte skal patienten se en læge?

Der vil være eksempler på situationer, hvor det er svært, og der vil være god tid til at stille spørgsmål og til at vende egne patienter.

323 T

FÆLLESKURSUS

14.00-17.00

KURSUSLEDER

BRUNO MELGAARD JENSEN

Alment praktiserende læge

UNDERVISER

LINE HVILSTED

Organisationspsykolog, cand.
psych.aut.

Hvordan kan vi styrke resiliens – som personer og som arbejdsplads?

1. Hvordan kan vi yde god hjælp til vore patienter i en tid med mange krav og forandringer?
2. Hvordan undgår vi udbrændthed?
3. Hvordan fastholder vi et godt samarbejde i klinikken – trods travlhed og forandringer?

Det har altid været vigtigt som arbejdsplads at omstille sig til nye omstændigheder, men med Covid-19s indtog er det blevet tydeligere, hvor vigtig denne evne til omstilling er både organisatorisk, ledelsesmæssigt, personligt og i forhold til kerneopgaven. Det har også vist sig at have stor betydning at stå sammen som arbejdsfællesskab og sammen håndtere de små og store forandringer.

Resiliens er hvordan vi som personer, fællesskab og organisationer møder udfordringer på en måde, så vi lærer af dem og bliver bedre i stand til at møde fremtidige udfordringer.

Der vil være oplæg, dialog og konkrete redskaber til, hvordan vi kan forstå resiliensbegrebet og arbejde med at styrke egen personlig resiliens, og hvordan vi kan styrke resiliens i fællesskab på arbejdspladsen.

324 T

PERSONALEKURSUS

14.00-17.00

KURSUSLEDER

HEIDI BUGGE

Konsultationssygeplejerske

UNDERVISERE

SIDSEL BÖCHER

Speciallæge i almen medicin

ANNE HOLM

Speciallæge i almen medicin,
vikar i almen praksis

Tissetrang og fiskelugt

1. Lav en kort beskrivelse af, hvordan proceduren er i din praksis m.h.t. UVI-udredning og behandling
2. Få en snak med din arbejdsgiver om hvad han/hun forventer, at du får ud af kurset
3. Overbehandler vi?

Kurset henvender sig til personale i praksis, der på den ene eller anden måde er i kontakt med denne patientgruppe.

Diagnostik og behandling af kvinders urinvejsinfektioner og genitale infektioner – kan vi gøre det bedre? Hvem skal undersøges for UVI? Alle med ondt i maven? Forvirrede gamle? Hvor længe skal patienten holde urin i blæren inden de laver urinprøve? Hvornår er UVI kompliceret? Hvornår skal vi dyrke urinen? Er det nødvendigt med midtstråleurin? Og hvad med afvaskning? Kan nogle ”drikke det væk”? Hvad er symptomer på genitale infektioner?

På kurset kommer vi ind på:

- Visitation, prøvehåndtering og behandling af kvinders urinvejsinfektioner og genitale infektioner i almen praksis
- Guidelines for UVI-behandling
- Andre årsager til genitale symptomer – STD, vaginale infektioner og ubalance i normalflora.

325 T

PERSONALEKURSUS

14.00-17.00

KURSUSLEDER

GITTE MAILANDT
Konsultationssygeplejerske

UNDERVISER

HENRIK SØLVSTEN
Speciallæge i dermatologi

Hudlidelser – for personale

1. Tænk over hvilke hudlidelser, du gerne vil vide mere om
2. Hvad ved du i forvejen om malignt melanom?
3. Hvordan vil du efter kurset formidle din nye viden hjemme i din praksis?

Du vil i almen praksis kunne vejlede og rådgive inden for mange dermatologiske emner, hvis du er fagligt godt klædt på. Ofte er det et tillægsspørgsmål til den problematik, patienten i forvejen kommer med.

Du vil få opdateret din baggrundsviden om hudsygdomme og det vil bidrage til, at du kan vurdere patienter i forhold til visitation hos lægen.

Lidt erfaring med hudsygdomme og symptomer vil være en fordel, men ikke nødvendigt.

Du vil på kurset bl.a. lære noget om:

- Børneeksem
- Psoriasis
- Akne
- Hudkræft
- Modermærker og modermærkekræft
- Hudens infektioner inkl. vorter, herpes og bakterier
- Smørevejledninger inkl. brug af steroidcremer.

Kurset vil indeholde en blanding af oplæg, visning af konkrete eksempler på hudlidelser, samt mulighed for diskussion.

326 T

SEKRETÆRKURSUS

14.00-17.00

KURSUSLEDER

JOAN BUCHHOLTZ
Konsultationssygeplejerske

UNDERVISER

PETER HAASTRUP
Læge, lektor, ph.d

Mave-/tarmsygdomme – for sekretærer

1. Tænk på den patient med mavesmerter, der har gjort et særligt indtryk på dig. Hvad fejlede patienten og hvad lærte du af situationen?

Kurset henvender sig til sekretæren, der gerne vil have en genopfriskning af maves anatomi/fysiologi og hyppigste sygdomme.

På kurset får indsigt i de mest almindelige mave-/tarmsygdomme og hvilken medicin, der typisk anvendes i behandlingen af disse.

Når patienten ringer med klager over mavesmerter, hvad er det så vigtigt at få spurgt ind til? Hvordan får vi visiteret? Hvilke symptomer skal få alarmklokkerne til at lyse rødt? Hvilke patienter skal vi se akut, og hvilke patienter kan vente?

Vi bruger cases fra hverdagen, som du som deltager, forventes aktivt at tage stilling til.

401

LÆGEKURSUS

09.00-12.30

KURSUSLEDER

CECILIE THORNING JACOBSEN

Alment praktiserende læge

UNDERVISER

HANA MALÁ RYTTER

Neuropsykolog, lektor

Postcommotionelt syndrom – et tiltrængt overblik, når hovedet bliver rystet

1. Hvordan arbejder jeres lægehus med patienter, der tager kontakt til jer efter at have slået hovedet?
2. Hvad vil I konkret ændre og hvorfor?
3. Hvem udenfor lægehuset kan hjælpe jer med patienterne?

”Lig stille, hold dig fra bøger og skærme og kom igen, hvis du stadig har problemer efter 4 uger” - hvordan arbejder jeres lægehus med patienter, der har slået hovedet?

Kan man være sygemeldt i 4 måneder efter at have knaldet hovedet op i en køkkenlåge og er det også ”kun” hjernerystelse?

Marts 2021 udgav Sundhedsstyrelsen en National Klinisk Retningslinje om evidensen bag non-farmakologisk behandling af længerevarende symptomer efter hjernerystelse udarbejdet af Dansk Center for hjernerystelse.

Vi gennemgår hovedtræk i den nuværende viden om længerevarende symptomer efter hjernerystelse og giver ved hjælp af cases et praksisnært bud på en systematisk tilgang til en blandet patientgruppe med en kompleks problemstilling, der ofte bringer alle aspekter af specialet almen medicin i spil.

402 T

LÆGEKURSUS

09.00-12.30

KURSUSLEDER

MERETHE KIRSTINE ANDERSEN

Alment praktiserende læge,
lektor, ph.d.

UNDERVISERE

LONE B. SVENNINGSEN

Alment praktiserende læge,
overlæge

TOBIAS KVIST STRIPP

Læge, ph.d.-studerende

Self-compassion i almen praksis – en særlig værdi?

1. Hvorfor er self-compassion vigtigt for dig?
2. Hvornår har du brug for self-compassion?
3. Hvordan giver du self-compassion i hverdagen?

Denne workshop skal på baggrund af nye forskningsbaserede metoder og erfaringer indenfor compassion bidrage til at forebygge stress, empatitræthed og udbrændthed blandt praktiserende læger.

God trivsel blandt sundhedspersonale formodes at skabe de bedste vilkår for at erkende lidelse hos både sig selv, kolleger og patienter. Det er grundlaget for den omsorgsfulde og tillidsskabende relation, som alle mennesker har behov for. Øget trivsel hos praktiserende læger vil bidrage til fastholdelse og rekruttering, som i sidste ende har betydning for både trivsel og kvalitet i arbejdet med patienterne.

Kurset vil bestå af korte oplæg om compassion (inkl. fx forskelle mellem compassion og empati) samt de forsknings- og erfaringsmæssige baggrunde for compassion og compassion-træning. Herudover vil kurset benytte individuelle øvelser samt øvelser i par- og mindre grupper til at demonstrere nogle af teknikkerne relateret til emnet, så deltagerne får en egen erfaring med metoderne.

403 T

LÆGEKURSUS

09.00-12.30

KURSUSLEDER

HOLGER KJÆR

Alment praktiserende læge

UNDERVISER

ANNE-SOPHIE JUUL RIIS

Alment praktiserende læge

Behandlerteams i almen praksis

1. Hånden på hjertet – hvordan har du det med at uddelegere opgaver til personalet i din klinik?
2. Er det overhovedet nødvendigt?
3. Og hvordan skal det i givet fald så gøres? – skal vi arbejde i ”siloeer” eller i ”teams”?

Hvad vil det sige at arbejde i et behandlerteam? For lægen og for personalet? Hvad betyder det for mig, som læge, for kompetencerne hos de medarbejdere jeg har/ansætter og for patienterne, at klinikken er organiseret i behandlerteams?

Behandlerteams er en ny samarbejdsmodel i almen praksis, hvor læger og sygeplejersker arbejder sammen i teams om den enkelte patient. Lægen er i bagvagt og sygeplejersken er patientens primære kontaktperson.

Vi vil på kurset beskrive dagligdagen i et team og hvordan det kan organiseres. Hvilke (nye) udfordringer er der for dig, som læge, når I arbejder i denne model? – og for dit personale?

404 T

LÆGEKURSUS

09.00-12.30

KURSUSLEDER

MADS TOFT KRISTENSEN

Alment praktiserende læge,
ph.d.

UNDERVISERE

KATE ESBJERG JENSEN

Driftsansvarlig overlæge i
socialmedicin, speciallæge i
almen medicin

MARIA TIPSMARK HANSEN

Afdelingslæge i socialmedicin,
speciallæge i almen medicin

JANNE JULIE MØLLER

Afdelingslæge, speciallæge i
arbejdsmedicin

MATHILDE BAUMANN

Læge

Syg eller rask – kan patienten fortsat arbejde?

1. Har du styr på, hvornår lægeattesten er fyldestgørende?
2. Hvem vurderer funktionsevnen og hvem vurderer arbejdsevnen?
3. Kan du beskrive skånebehov for din gravide patient?

Som udgangspunkt er det sundt at arbejde, men arbejdet kan også gøre folk syge. Praktiserende læger står ofte med problemstillinger inden for sammenhængen mellem helbred og arbejde. Kan sygdommen være arbejdsbetinget (arbejdsmedicin)? Og er patienten i stand til at varetage et arbejde (socialmedicin)?

Kurset omhandler både arbejds- og socialmedicin:

- Har arbejdet gjort patienten syg og kan det genoptages – og skal det anmeldes?
- Hvordan vejleder du patienten i forhold til fremtidigt eller nutidigt arbejde?
- Hvornår er det relevant at henvise til Arbejdsmedicinsk afdeling?
- Hvordan skriver du en brugbar socialmedicinsk attest fx LÆ 265 - Lægeattest til rehabiliteringsteam.

Formålet med kurset er at træne din opmærksomhed på eksponeringer i arbejdet, herunder risici under graviditet. Derudover vil vi give et indblik i en socialmedicinsk vurdering og tips til, hvordan lægeattester gøres mere brugbare.

Kurset indeholder oplæg fra speciallæger i Arbejds- og socialmedicinsk afdeling, herunder fra læger med **erfaring** fra almen praksis. Der vil blive inddraget cases samt være mulighed for spørgsmål og drøftelser.

405 T

LÆGEKURSUS

09.00-17.00

KURSUSLEDER

STELLAN DAVID KARLSSON

Alment praktiserende læge

UNDERVISERE

RANDI ELTVED

Ledende overlæge, Smerteklinik
Silkeborg; speciallæge i
almen medicin og Master i
smertevidenskab og tværfaglig
smertebehandling

MORTEN HØGH

Fysioterapeut, ph.d., MSc, lektor

SE: Kroniske smerter

1. Hvad er vigtigt at undersøge ved en kronisk smertepatient og stiller du selv diagnosen "kroniske komplekse smerter"? Hvis ikke – hvorfor ikke?
2. Hvordan ved du, om du har styr på din faglige indsats i mødet med patienten med kroniske smerter? Hvordan forklarer du, hvad det er patienten fejler?
3. Hvad tror du patienten med kroniske smerter har brug for hjælp til?

Det anslås, at ca. 20% af den voksne danske befolkning i større eller mindre grad har kroniske smerter. En tilstand, som ofte er svært invaliderende for den enkelte patient med nedsat livskvalitet til følge pga. svigtende funktionsevne samt familiemæssige og sociale problemer.

Der er kommet flere behandlingstilbud i sekundærsektoren til disse patienter, men de ofte lange ventetider afspejler blot problemstillingens omfang og viser nødvendigheden af at den praktiserende læge er godt klædt på til at hjælpe disse patienter. Med afsæt i den kliniske hverdag og sygehistorier fra almen praksis gennemgås denne komplekse tilstand.

Der vil blive lagt vægt på en multifaktoriel tilgang med forståelse for smertens ætiologi samt kendskab til både farmakologiske og non-farmakologiske tiltag.

406 T

LÆGEKURSUS

09.00-12.30

KURSUSLEDER

CAMILLA AAKJÆR ANDERSEN

Hoveduddannelseslæge i
almen medicin, ph.d., adjunkt
og forsker, koordinator for
ultralydsgruppen på CAM AAU

UNDERVISERE

SØREN KÆSELER ANDERSEN

Alment praktiserende læge

TROELS MENGEL-JØRGENSEN

Alment praktiserende læge

ULRIKE MEHNERT

Alment praktiserende læge

BO STORK

Alment praktiserende læge

Ultralyd i almen praksis – for begynderen

1. Hvordan kan ultralyd anvendes i det kliniske arbejde i almen praksis?
2. Hvordan kan jeg lære at ultralydsscanne?
3. Vil det være relevant for mig at ultralydsscanne mine patienter?

Kurset giver en introduktion til brugen af klinisk ultralyd i almen praksis. Kurset henvender sig til læger, som ikke har tidligere erfaring med ultralydsscanning. Du vil få indsigt i ultralydsteknologi, apparatur, uddannelsesmuligheder samt praktisk scanningsteknik.

Med udgangspunkt i klinisk relevante cases vil vi perspektivere fremtiden for ultralyd i almen praksis. Indholdet er domineret af praktiske øvelser, og deltageren vil få vished for "det her kan jeg godt lære".

Kurset lægger op til næste uddannelsesniveau, som er et regelret færdighedskursus og forudsætningen for at kunne arbejde selvstændigt i egen praksis.

Kurset er identisk med eftermiddagskurset.

407

LÆGEKURSUS

09.00-12.30

KURSUSLEDER

JETTE KOLDING KRISTENSEN
Alment praktiserende læge,
professor

UNDERVISER

KATRINE BAGGE HANSEN
Overlæge

Farmakologisk behandling af type 2-diabetes i almen praksis

1. Har vi fokus på optimering af behandlingen af særlige risikogrupper med type 2 diabetes?
2. Kan der være flere fordele ved anvendelse af de enkelte farmaka?
3. Hvad er begrænsningerne i anvendelsesmuligheder?

Kurset er for læger og personale med selvstændige konsultationer inden for området.

Foråret 2022 kommer der en opdateret klinisk vejledning om farmakologisk behandling af type 2-diabetes. Den sætter fokus på farmakologiske muligheder for forebyggelse af komplikationer til type 2-diabetes og anviser anbefalinger ift. behandling af både mennesker med en let diabetes og mennesker med hjerte- og nyrekomplikationer, samt andre højrisikogrupper.

Bliv opdateret og få afklaret dine spørgsmål om fordele og ulemper ved de nyeste farmaka. DSAM og Dansk Endokrinologisk Selskab står sammen bag den opdaterede "guidelines for den farmakologiske del af behandlingen af patienter med type 2-diabetes".

Undervisningen vil være case-baseret og deltagerinvolverende med elektronisk afstemning om dagligdagens kliniske spørgsmål via mobiltelefonen undervejs.

408 T

LÆGEKURSUS

09.00-12.30

KURSUSLEDER

RUNE AABENHUS
Alment praktiserende læge,
lektor, ph.d.

UNDERVISERE

LARS BJERRUM
Professor, speciallæge i almen
medicin

NIELS FRIMODT-MØLLER
Professor, speciallæge i klinisk
mikrobiologi

Diagnostik og behandling af luftvejsinfektioner anno 2022

1. Skal der altid gives antibiotika ved akutte forværringer af KOL?
2. Hvordan bruger jeg vent-og-se recepter?
3. Hvordan anvender vi bedst Strep-A-test og CRP-test i min klinik?

Kurset er for læger og personale med selvstændige konsultationer inden for området.

I almen praksis møder vi rigtig mange patienter med luftvejsinfektioner og der er ofte kun kort tid til vurdering og nogle gange også et vist patientpres for behandling. Hvordan stiller vi diagnoser, hvornår skal vi give antibiotika – og hvornår ikke? Kan vi hjælpe på andre måder? Det er nogle af de spørgsmål du kan få svar på ved kurset.

Omdrejningspunktet for kurset vil være diskussioner med udgangspunkt i cases og oplæg fra undervisere.

Formålet med kurset er at du efter kurset føler dig fagligt kompetent og tryk ved at varetage patienter med akutte luftvejsinfektioner både med og uden antibiotika.

409 T

FÆLLESKURSUS

09.00-12.30

KURSUSLEDER

KRISTIAN SANDVEJ
Alment praktiserende læge, ph.d.,
praksisudviklingskonsulent

UNDERVISERE

KRISTIAN SANDVEJ
Alment praktiserende læge, ph.d.,
praksisudviklingskonsulent

MOGENS LAURSEN

Cand.mag., e-MBA,
organisationskonsulent

Den frygtløse praksis

1. Er det let for dig at bede om hjælp, sige tak, give kritik, sige undskyld til dine personale/kollegaer?
2. Er det let for dit personale/kollegaer at bede dig om hjælp, sige tak, give kritik, sige undskyld?
3. Hvad er forskellen på at arbejde i en frygtzone og i en lærings-/udviklingszone?

Forudsætningen for den frygtløse praksis er psykologisk tryghed. Begrebet 'Psykologisk tryghed' blev introduceret af Professor Amy Edmondson fra Harvard Business School. Hun har i flere studier vist, at høj psykologisk tryghed øger arbejdsglæden, effektiviteten og produktivitet, samtidig med, at det nedsætter risikoen for fejl, stress og udbrændthed.

Definitionen på psykologisk tryghed er visheden om at man bliver accepteret, som den man er og ikke bliver straffet eller ydmyget, hvis man taler om fejl, tvivl, problemer, idéer eller stiller spørgsmål.

Almen praksis er små organisationer, der arbejder med komplekse problemstillinger i en omskiftelig hverdag med et højt tempo. Vi har brug for at uddelegere opgaver til vores praksispersonale og danne behandlerteams. Det betyder, at alle bliver udfordrede både på deres faglige og deres relationelle kompetencer. Hvis vi skal forebygge, at det øger risikoen for misforståelser, konflikt og stress, skal der være høj psykologisk tryghed i organisationen.

Kurset giver en introduktion til begrebet "Den Frygtløse Organisation", mulighed for refleksion over egen praksis og konkrete redskaber til, hvordan I kan arbejde med psykologisk tryghed i klinikken og skabe jeres egen frygtløse praksis. Lige til at gå til!

410 T

FÆLLESKURSUS

09.00-12.30

KURSUSLEDER

JULIANE DINESEN
Alment praktiserende læge,
ledelses- og organisations-
konsulent PLO-E

UNDERVISERE

JULIANE DINESEN
Alment praktiserende læge,
ledelses- og organisations-
konsulent PLO-E

JESPER SCHUMANN

Alment praktiserende læge

Det kommunikerende lægehus

1. Hvordan skaber vi en god kommunikationskultur i lægehuset?
2. Hvad er den gode patientsamtale?
3. Hvilke samtaler/patienter, oplever du som udfordrende?

Hvordan skaber vi en kommunikationskultur i lægehuset, der styrker trivsel både for patienter og kollegaer?

Hvad er kernen i den gode patient dialog- og hvordan kan principperne overføres til samarbejdsrelationer og intern kommunikation i lægehuset?

I lægehuset påvirker kommunikationen personalets trivsel, hvilket er synligt for patienterne i venteværelset, i konsultationen og i telefonen. Vi har brug for en god kommunikationskultur med hinanden internt i lægehuset og med vores patienter. Oplægget vil give indblik i de redskaber, som kan facilitere en god kommunikationskultur.

På kurset vil vi komme ind på:

- Den gode patientsamtale- gennemgang efter Calgary-Cambridge metoden
- Samtalen med de udfordrende patienter
- Intern kommunikation - de kollegiale samtaler og redskaber til at udvikle god kommunikationskultur i lægehuset til gavn for et godt arbejdsklima og trivsel.

411 T

PERSONALEKURSUS

09.00-12.30

KURSUSLEDER

BO GANDIL JAKOBSEN
Alment praktiserende læge og
lægelig konsulent på
sundhed.dk

UNDERVISER

BO GANDIL JAKOBSEN
Alment praktiserende læge og
lægelig konsulent på
sundhed.dk

Sundhed.dk – en stor hjælp i hverdagen

1. Hvordan får du en lettere hverdag i praksis med sundhed.dk?
2. Hvordan kan vi bruge medicinkortet på sundhed.dk til at lette arbejdet med recepter og medicinbestillinger?
3. Hvordan kan patienterne bruge sundhed.dk, så du får en lettere hverdag?

På sundhed.dk ligger der rigtig meget, der kan anvendes i almen praksis, så hverdagen kan blive nemmere, både i sekretariatet og ved konsultationerne. Portalen er også vigtig for vores patienter. Når vi hjælper den enkelte patient i gang med selv at søge viden og information på portalen, kan vi blive aflastet i vores hverdag.

Formålet med kurset er, at du får et kendskab til de tilbud og muligheder, der ligger på sundhed.dk, således at det praktiske arbejde i lægeklinikken bliver forenklet og lettet samt at patienterne bliver mere selvhjulpne.

Kurset vil foregå med sundhed.dk online. Der vil være korte oplæg og herefter vil der være konkrete praksisrelevante opgaver på sundhed.dk, således at du får lært portalen at kende og kan bruge den, når du kommer hjem. Efter kurset vil du få mulighed for at kunne undervise kolleger i egen klinik med undervisningsmateriale fra kurset.

Det er vigtigt, at du til kurset selv medbringer en bærbar PC/iPad.

412 T

SEKRETÆRKURSUS

09.00-12.30

KURSUSLEDER

ZITA VESTDAM
Konsultationssygeplejerske

UNDERVISER

FLEMMING SKOVGAARD
Alment praktiserende læge

Telefonvisitation af det syge barn

1. Har I retningslinjer for visitation af det syge barn i jeres praksis?
2. Er du bevidst om, hvordan du kommunikerer med forældrene i telefonen?
3. Er der nogle situationer, hvor kommunikationen til forældre er udfordrende?

Kurset henvender sig til dig som er sekretær, og som primært visiterer over telefonen.

Kurset vil klæde dig godt på til at visitere syge børn med alt fra udslæt til hoste. Vi vil have fokus på den verbale kommunikation, som er vores eneste redskab i den afdækkende telefonsamtale.

Hvordan kan samtalen med forældrene målrettes, så visitationen ikke bliver for tidskrævende. Samtidig med at du afklarar om barnet er akut sygt og skal have en tid samme dag eller om det kan vente.

Hvordan vurderes det syge barn over telefonen, og hvilke symptomer skal du være særligt opmærksom på.

På kurset vil du få redskaber til en god kommunikation samtidig med at kunne vurdere det syge barn over telefonen. Vi vil komme ind på sygdomme som meningitis, luftvejsinfektioner, dårlig mave, blærebetændelse samt feberkrampe.

413

LÆGEKURSUS

14.00-17.00

KURSUSLEDER

BEN GEISLER

Alment praktiserende læge

UNDERVISER

TOVE HENRIKSEN

Overlæge på Neurologisk Afdeling

Parkinsons sygdom i et almen praksis-perspektiv

1. Hvad lægger du mærke til, når du genkender patienten med Parkinson i venteværelset?
2. Hvordan ved du, om patienten er over- eller underbehandlet?
3. Er der komorbiditet til Parkinson, som vi skal kunne identificere og evt. behandle i praksis?

Kan du svare på ovenstående spørgsmål uden tøven, så er dette kursus måske ikke det rette for dig. Giver det derimod anledning til refleksion og nysgerrighed, på at dykke ned i en af neurologiens, på en gang mest skræmmende og interessante sygdomme, så vil du helt sikkert få noget med hjem.

Tove Henriksen er Overlæge på BBH-Neuro-ambulatorium, med mangeårig erfaring indenfor Parkinsons sygdom. Hun vil guide os igennem, så vi forhåbentlig går herfra med et opdateret billede af denne komplekse sygdom. Vi kan heldigvis behandle ganske effektivt i mange år, hvis vi sammen er skarpe på nuancerne i symptom- og behandlingsbilledet, og almen praksis har en rolle i dette samspil.

Diagnostisk af Parkinson i almen praksis

- Symptomer som skal give mistanke
- Kort gennemgang af patogenesen, så man bedre kan forstå de forskellige behandlingsmuligheder.

Parkinson-behandling – en update

- Tidlig fase
- Senere fase
- Over-/understimulering som almen praksis skal kunne identificere.

Komorbiditet til sygdommen, som almen praksis skal kunne identificere/behandle.

Differential diagnose

- Atypisk Parkinson spekter
- Medicinsk induceret Parkinsonisme.

Kortere gennemgang af andre mulige behandlinger (Genterapi- Neurokirurgisk stimulation).



414

LÆGEKURSUS

14.00-17.00

KURSUSLEDER

JENS SØNDERGAARD
Alment praktiserende læge,
professor, forskningsleder,
klinisk farmakolog

UNDERVISERE

NIELS KRISTIAN KJÆR
Alment praktiserende læge,
professor

JESPER LYKKEGAARD

Alment praktiserende læge,
professor

Almen praksis i fremtiden – en workshop

1. Hvad ser du af styrker ved almen praksis?
2. Hvad er truslerne?
3. Hvad skal gøres for at almen praksis fortsat er god om 20 år?

Almen praksis i Danmark er kendt som værende langt fremme. Vi jonglerer ofte med en række betegnelser om almen praksis, men hvor er vi rigtigt gode og hvor er der behov for at fokusere?

På kurset vil vi drøfte:

Kontinuitet, relationer, patientnært perspektiv og patient empowerment

Betydningen af det patientnære perspektiv for det "kliniske udbytte" – herunder hvad de sunde og usunde relationer betyder for patienter og læger. Hvordan vi (måske) kan sikre de sunde relationer og kontinuitet i stadig større multi-professionelle lægehuse.

Praksis' ønskeliste til sammenhæng i sundhedsvæsenet

Almen praksis har evnerne, positionen og en høj grad af ansvaret for at skabe sammenhæng i sektorovergange og forløb for vores patienter. Hvilke ny beføjelser, procedurer og værktøjer skal vi bruge for at løfte denne opgave endnu bedre i fremtiden?

Det lærende, udviklende og motiverende miljø i og udenfor praksis og forebyggelse af udbrændthed gennem supervisions/refleksionsgrupper.

415 T

LÆGEKURSUS

14.00-17.00

KURSUSLEDER

CLAUS RENDTORFF
Alment praktiserende læge

UNDERVISER

LISE-LOTTE STARCH SØRENSEN
Psykolog

Personlighedsforstyrret eller blot forstyrret – et kommunikationslaboratorium

1. Har du overblik over, hvem af dine patienter, der har en personlighedsforstyrrelse?
2. Hvordan underviser du dit personale om personlighedsforstyrrede patienters handicap, så samarbejdet styrkes om denne sårbare patientgruppe?
3. Hvilke væsentlige redskaber har vi som praktiserende læger, når det drejer sig om at understøtte den personlighedsforstyrrede patient?

De kan tage luften ud af os allerede, når vi ser deres navn på dagsplanen. De kan provokere os, har lav compliance, kan være mistroiske, kan spille os ud mod vores kolleger og personale, eller de kan belaste vores arbejde på andre måder. Af og til kan de ødelægge vores arbejdsdag fuldstændigt på grund af deres projicerende og udadreagerende adfærd.

Kunne du godt tænke dig at lære at kommunikere bedre med dine patienter i praksis? Så kan du gennem kurset få en psykologisk forståelse af patienternes udfordringer, og hvordan man samtaleteknisk griber det an. Kurset vil indkredse den personlighedsforstyrrede patient ved plenumoplæg og dialog.

Kurset vil være et kommunikationslaboratorium, hvor det forventes, at du eventuelt deltager i et rollespil med en skuespiller og får mulighed for i samarbejde med de øvrige deltagere at arbejde med forskellige samtaleteknikker.

416 T

LÆGEKURSUS

14.00-17.00

KURSUSLEDER

CHRISTIAN VØHTZ
Alment praktiserende læge

UNDERVISERE

LOTTE MØRK
Hospitalspræst og forfatter

MORTEN HEDELUND
Psykolog, Det Nationale
Sorgcenter

Sorg sent i livet (+65-årige)

1. Hvad kommer jeg i kontakt med i mig selv, når jeg møder patienter i sorg?
2. Hvordan har jeg det selv med at skulle dø en dag?
3. Hvad vil mine patienter i sorg sige om min måde at møde dem på?

Ønsker du at skærpe dit blik for komplicerede sorgreaktioner og få redskaber til den meningsfulde samtale om patientens sorg?

Kurset vil indkredse de naturlige og komplicerede sorgreaktioner hos ældre ved ple-numoplæg og dialog, samt inddrage konkrete eksempler fra almen lægepraksis.

Kurset har fokus på kommunikation, og det forventes, at du deltager i øvelser og træner, hvordan viden om sorgreaktioner og opmærksomhed på kontakten med patienten konkret kan inddrages i samtalen.

417 T

LÆGEKURSUS

14.00-17.00

KURSUSLEDER

BERIT ENNGAARD KAAE
Alment praktiserende læge

UNDERVISER

BERIT SANDER
Cand.psych., erhvervspsykolog/
konsulent

Et arbejdsliv i balance – stress

1. Har du mange stressede patienter?
2. Er du selv eller nogle i din klinik stressede?
3. Kender du symptomer og mulige forebyggende og behandlende muligheder?

Stress er en folkesygdom, og man kan næsten blive stresset af bare at høre om det...

På dette kursus vil du få et overordnet blik på stress: Hvad er og hvad er ikke stress? Hvordan viser stress sig? Du vil få bud på en klog håndtering på det personlige, kollegiale og ledelsesmæssige plan. Og du vil få ideer til forebyggelse: Hvad kan vi, selv og sammen, gøre for at mindske risikoen for stress?

418 T

LÆGEKURSUS

14.00-17.00

KURSUSLEDER

CAMILLA AAKJÆR ANDERSEN
Hoveduddannelseslæge i
almen medicin, ph.d., adjunkt
og forsker, koordinator for
ultralydsgruppen på CAM AAU

UNDERVISERE

SØREN KÆSELER
Alment praktiserende læge

TROELS MENGEL JØRGENSEN
Alment praktiserende læge

ULRIKE MEHNERT
Alment praktiserende læge

BO STORK
Alment praktiserende læge

Ultralyd i almen praksis – for begynderen

1. Hvordan kan ultralyd anvendes i det kliniske arbejde i almen praksis?
2. Hvordan kan jeg lære at ultralydsscanne?
3. Vil det være relevant for mig at ultralydsscanne mine patienter?

Kurset giver en introduktion til brugen af klinisk ultralyd i almen praksis. Kurset henvender sig til læger, som ikke har tidligere erfaring med ultralydsscanning. Du vil få indsigt i ultralydsteknologi, apparatur, uddannelsesmuligheder samt praktisk scanningsteknik.

Med udgangspunkt i klinisk relevante cases vil vi perspektivere fremtiden for ultralyd i almen praksis. Indholdet er domineret af praktiske øvelser, og deltageren vil få vished for ”det her kan jeg godt lære”.

Kurset lægger op til næste uddannelsesniveau, som er et regelret færdighedskursus og forudsætningen for at kunne arbejde selvstændigt i egen praksis.

Kurset er identisk med formiddagskurset.

419 T

LÆGEKURSUS

14.00-17.00

KURSUSLEDER

MIREILLE LACROIX
Alment praktiserende læge,
næstformand PLO

UNDERVISERE

JETTE STAGSTED GALATIUS
Vicedirektør PLO

LOUISE BRO LARSEN
Chefkonsulent PLO

Brug din overenskomst – rigtigt

1. Bruger du de nye ydelser i overenskomsten der kom ind i 2022?
2. Er der noget, som du synes er særligt svært i overenskomsten om almen praksis?
3. Tænker du over om du bruger ydelserne korrekt i dagligdagen?

Kurset er for læger og personale med særlig interesse i Overenskomsten fx praksismanagerne.

Vi tager udgangspunkt i den gældende Overenskomst om almen praksis og i Vejledningen i anvendelse af overenskomstens ydelser.

Vi gennemgår de vigtigste nyheder på overenskomstområdet, herunder udvalgte ydelser, deres indhold, honorering og kombinationsmuligheder, som vi har erfaring med, kan give anledning til tvivl.

Vi kommer også igennem de generelle vilkår for praksisdrift med vægt på de hyppigst stillede spørgsmål til sekretariatet.

Der vil indgå gruppearbejde med cases i undervisningen, der bygger på spørgsmål fra PLO's medlemsservice.

420

FÆLLESKURSUS

14.00-17.00

KURSUSLEDER

JENS GRAM-HANSEN

Alment praktiserende læge,
praksiskonsulent

UNDERVISERE

GRETHE ANDERSEN

Overlæge, professor, dr.med.

NIELS HJORT

Overlæge, klinisk lektor, ph.d.

Akut stroke og TCI

1. Hvordan organiserer du/I den akutte visitation i din klinik?
2. Bruger du et skema at spørge ud fra?
3. Hvad kontrollerer du og hvilke problemer støder du typisk på ved efterkontrollerne af patienterne?

Du vil på kurset få opdateret generel viden om Stroke og TCI. Hvad er de klassiske og hvad er de mere uklare symptombilleder? Hvad vi gør i almen praksis og hvad de gør på hospitalet?

Den akutte visitation og tidsvinduet frem til den mulige behandling er alt afgørende for patientens prognose. Hvordan spotter vi dem, som skal visiteres akut? Hvad med de uspecifikke symptomer som svimmelhed, hovedpine og bevidsthedspåvirkning – kan det være stroke?

Vi vil gennemgå en simpel spørgeguide ved telefoniske henvendelser, som kan danne grundlag for visitationen, og en ny borgerrettet kampagne ”Red Hjernen” (fra efteråret 2019), vil blive vist som inspiration.

Hvad er de typiske patientforløb via AMK/præhospitalet og dernæst på specialafdelingerne? Hvad er behandlingsmulighederne, prognosen og følgetilstande? Og, hvad med patienter, som ikke har stroke? Hvordan bliver de hjulpet ved akut indlæggelse?

Vi omtaler også efterforløbet med neuro-rehabilitering og kontrollerne i almen praksis.

421 T

FÆLLESKURSUS

14.00-17.00

KURSUSLEDER

RASMUS DAHL-LARSEN

Alment praktiserende læge

UNDERVISERE

ELISABETH ASSING HVIDT

Lektor, Forskningsenheden for
Almen Praksis (FEA)

ELLE CHRISTINE LÜCHAU

Ph.d.-studerende,
Forskningsenheden for Almen
Praksis (FEA)

Videokonsultation – hvordan kommer man bedst i gang?

1. Hvordan er setup’et omkring videokonsultation i jeres praksis?
2. Hvilke konsultationer føler I, der egner sig til videokonsultation?
3. Hvordan kommer I i gang/ hvorfor er I ikke kommet i gang med videokonsultation?

Videokonsultation er en ny måde at konsultere sin egen læge på. Fra politisk hold, er der et stigende ønske om øget digitalisering af sundhedsvæsenet og patienterne ønsker ligeledes nemmere adgang til den praktiserende læge – måske kan videokonsultation være en af løsningerne.

På kurset vil du høre om erfaringer med brugen af videokonsultation. Hvordan implementeres videokonsultation i din dagligdag? Hvilke patienter, symptomer og sygdomme egner sig? Hvordan motiverer du dig selv, dit personale og dine patienter til at bruge video? Hvad er en god kommunikation på video og kan patientrelationen opretholdes og styrkes? Videokommunikation med hjemmeplejen eller plejehjemmet, kan man det?

422 T

FÆLLESKURSUS

14.00-17.00

KURSUSLEDER

DORTE EJG JARBØL
Alment praktiserende læge,
professor, ph.d.

UNDERVISERE

INGE IBSEN
Alment praktiserende læge,
Master i udsatte børn og
unge, tidligere leder af
Familieambulatoriet

LOUISE BRYGGER VENØ
Speciallæge i almen medicin,
ph.d.-studerende med projekt
om sårbare gravide kvinder

LOUISE GULDBERG S. VINDELØV
Faglig konsulent, Familieråd-
givningen, Fredericia Kommune

Sårbare familier i praksis

1. Hvad forstår du ved sårbarhed?
2. Hvad stiller du op med din viden om de sårbare familier i praksis?
3. Hvordan fungerer det tværsektorielle samarbejde med kommune og sygehus – og hvad skal der til for at det bliver bedre?

I praksis møder vi sårbare familier i forskellige sammenhænge. Det kan være familier med alkohol- eller rusmiddelproblemer, psykiske sygdomme eller svære psykiske eller sociale belastninger. Det kan også være familier med anden etnisk herkomst end dansk, som kan have svært ved at forstå det danske system. Og nogle gange er sårbarheden bare helt udefinerbar.

Formålet med kurset er at sætte fokus på sårbare familier med udgangspunkt i forskellige barrierer og facilitatorer for opsporing af sårbarhed hos både de gravide og deres familie.

Med udgangspunkt i patientcases fra praksis og erfaringer fra underviserne er de nævnte spørgsmål i centrum om fælles refleksioner undervejs.

423 T

SYGEPLEJERSKEKURSUS

14.00-17.00

KURSUSLEDER

HEIDI BUGGE
Konsultationssygeplejerske

UNDERVISER

PALLE MARK CHRISTENSEN
Speciallæge i almen medicin og
farmakologi, Lægemiddel- og
kvalitetsudviklingskonsulent

Patienten i behandling med vanedannende medicin

1. Hvilke patientgrupper, i behandling med vanedannende medicin, ser du i klinikken?
2. Hvilken/hvilke grupper vil kunne profitere af at have sygeplejersken som tovholder?
3. Hvilken viden har du brug for, hvis den opgave skal ligge hos dig?

Hvordan kan vi i almen praksis yde den bedste støtte/behandling til patienter i behandling med vanedannende medicin?

Kan vi organisere os i klinikkerne og få sygeplejersken ”klædt på”, så det bliver en fælles opgave at varetage denne patientgruppe? Hvilke patienter ser vi i klinikkerne og hvilke grupper kan sygeplejerskerne evt. overtage behandlingen af i samarbejde med lægen? Hvad siger lovgivningen om dette område?

På kurset gennemgås:

- Sovemedicin
- Benzodiazepiner
- Smertestillende medicin
- Abstinenser/nedtrappingsplaner.

424 T

PERSONALEKURSUS

14.00-17.00

KURSUSLEDER

GITTE MAILANDT

Konsultationssygeplejerske

UNDERVISERE

ANDERS ERREBOE

Overlæge, speciallæge i almen medicin, klinisk lektor

LINE JUUL LARSEN

Socialfaglig konsulent i Socialmedicinsk Center - Rehabilitering og arbejdsfastholdelse på Frederiksberg Hospital

Attestjunglen – forstå udbud og muligheder

1. Hvad kender du i forvejen til arbejdsgangen i udfyldelse af attester?
2. Er der noget, du særlig gerne vil blive klogere på i forhold til attester?
3. Hvordan visiterer I patienterne i din klinik, når de vil have en tid til udfyldelse af en attest?

Som praksispersonale er vi ofte dem, der har den første kommunikation med patienten vedrørende udfyldelse af attester, de ringer og skal have en tid snarest, kommunen har givet dem en deadline.

På kurset kan du lære om baggrunden for udarbejdelsen af attester. Øget viden giver de bedste forudsætninger for forståelse af patientens situation, og øger tilfredsheden med det daglige arbejde.

Kurset vil blandt andet indeholde:

- Hvorfor skal der laves attester?
- Gennemgang af forskellige attester
- Hvad sker der med attesterne i systemet – Attestrejsen.

Undervisningen vil være en blanding af oplæg og plads til spørgsmål.

425 T

PERSONALEKURSUS

14.00-17.00

KURSUSLEDER

METTE SØBORG

Konsultationssygeplejerske

UNDERVISER

MADS STRØYER ANDERSEN

Alment praktiserende læge

Den svære svimmelhed

1. Vil du være skarpere på svimmelhed?
2. Vil du blive bedre til at skelne mellem de forskellige typer svimmelhed?
3. Vil du gerne rustes til trygt at sende den svimle patient ud ad døren igen?

Kurset er til dig, der sidder med selvstændige konsultationer i almen praksis.

Vi vil ruste dig til selvstændigt at foretage den indledende vurdering af svimmelheden og i samarbejde med lægen sørge for den rette diagnostik og behandling. Vi vil dog også diskutere visitationen af svimmelhed, som kan være ganske vanskelig.

Svimmelhed er en af de hyppigste henvendelsesårsager i almen praksis - men lige så ofte et symptom, som patienten bringer op i en anden sammenhæng. Derfor er det vigtigt med struktur på tilgangen til svimmelhed, så man med ro i maven kan håndtere den til tider lidt vanskelige svimmelhed.

501

LÆGEKURSUS

09.00-12.00

KURSUSLEDER

JOACHIM NØRMARK
Alment praktiserende læge

UNDERVISERE

MOGENS PFEIFFER JENSEN
Praktiserende reumatolog

MADS NYHUUS RASCH

Overlæge

Reumatologiske highlights

1. Hvor sikker var du på diagnosen hos den sidste patient, du satte i behandling for polymyalgia reumatica?
2. Hvor godt har du styr på dine patienter med arthritis urica og er du god nok til at finde dem?
3. Hvor langt "patientdelay" og "doctordelay" var der på din seneste patient med reumatoid artrit?

På kurset fokuserer vi på 4 af "de store" indenfor reumatologien i almen praksis:

- Polymyalgia reumatica (PMR)
- Arthritis urica (AU)
- Reumatoid artrit (RA)
- Artrose.

PMR er en udelukkelsesdiagnose, men hvor langt skal vi gå, før vi tror på diagnosen? Hvordan med opstart og nedtrapning af Prednisolon og er der andet vi skal være opmærksomme på?

Trods de færreste efterhånden kender Kaptajn Vom, er AU fortsat ganske udbredt, men har alle med et hævet storetåled sygdommen, og hvor mange mon der går ubehandlede rundt? Hvordan stiller vi diagnosen, og skal der altid punkteres? Hvordan skal de behandles, og er de nye stoffer noget bevendt? Skal patienterne risikovurderes ift. hjerte/karsygdomme, og hvad er deres behandlingsmål?

Patienter med reumatoid artrit skal næppe behandles i almen praksis, men hvordan sikrer vi, at vi stiller diagnosen tilpas hurtigt, så de kan komme i den for prognosen så vigtige behandling? Er der særlige opmærksomhedspunkter ift. de nye biologiske midler og er der noget, vi generelt skal være opmærksomme på med disse patienter?

Artrose er en af de store folkesygdomme, men er der noget vi kan stille op? Skal patienten ikke bare tabe sig, motionere noget mere og spise noget paracetamol?

502

LÆGEKURSUS

09.00-12.00

KURSUSLEDER

GITTE KROGH MADSEN
Alment praktiserende læge

UNDERVISERE

HENRIK MELSOM
Praktiserende øjenlæge

THØGER FRØSIG SVAHN

Praktiserende øjenlæge

Stil skarpt på øjet i almen praksis

1. Hvad synes du er specielt svært i diagnostikken af det røde øje?
2. Hvilke patienter visiterer du akut til praktiserende øjenlæge?
3. Behandler du børn med antibiotika for formodet øjenbetændelse, og hvordan gør du?

På kurset giver vi en gennemgang af det røde øje, specielt med fokus på akutte tilstande. Hvad kan behandles i praksis, og hvad bør ses akut af øjenlæge? Bliver du usikker på, hvor hurtigt en patient med symptomer fra øjnene skal ses? Husker du altid at undersøge for rød refleks til børnenes fem ugers undersøgelse? Er der noget vi skal være specielt opmærksom på hos de små børn?

På kurset vil vi bl.a. fokusere på:

- Det røde øje og "de røde flag"
- Synsforstyrrelser - hvad skal vi tænke på?
- Børneundersøgelsen - en praktisk tilgang til øjnene.

Vi vil fokusere på det almindelige og alvorlige, snarere end det sjældne. Det er målet at give dig redskaber og viden på et praksisrelevant niveau, så det ikke kun er spændende en til to dage efter kursets afslutning, men kan huskes og anvendes i dit fremtidige virke.

503 T

LÆGEKURSUS

09.00-12.00

KURSUSLEDER

SØREN WICHMAND

Alment praktiserende læge

UNDERVISER

MIA BJERGAGER

Overlæge

Det gule barn, og andre tilstande hos spædbarnet

1. Hvad vil jeg gerne have med hjem fra dette kursus?
2. Hvad er svært ved vurderingen af spædbarnet?
3. Har jeg check på gulsot og prolangeret gulsot?

På kurset kommer vi omkring spædbarnets sygdomme; de mest almindelige tilstande, og der hvor vi skal være extra opmærksomme. Specielt vil vi komme ind på gulsot og galdevejsatresi.

504 T

LÆGEKURSUS

09.00-12.00

KURSUSLEDER

MORTEN JAKOBSEN

Alment praktiserende læge

UNDERVISERE

LINE KIRKEBY

Overlæge, speciallæge i almen medicin

CARSTEN KROGH JØRGENSEN

Speciallæge i almen medicin

Funktionelle lidelser – hvem gør hvad i praksis?

1. Hvordan hjælper I hinanden i praksis med at tage godt hånd om patienter, der ikke passer ind i den klassiske biomedicinske sygdomsmodel?
2. Hvordan ser du din rolle i forhold til patienter med funktionel lidelse?
3. Hvad er for dig den største udfordring, når du møder en patient med funktionel lidelse?

Patienter med funktionelle lidelser møder hyppigt op i praksis. Såvel læger som sygeplejersker og personalet bag skranken møder disse patienter, og man kan føle sig udfordret af nogle af de patienter, der kommer igen og igen. På kurset sætter vi fokus på, hvordan vi kan samarbejde om at være opmærksomme på og i fællesskab hjælpe patienter med funktionelle lidelser samt hver især tilbyde den rette behandling.

Vi vil bl.a. inddrage nye værktøjer, som Sundhedsstyrelsen har lanceret. Værktøjerne kan hjælpe praksis til at skabe bedre forståelse af, hvad funktionelle lidelser er, og hvordan man kan hjælpe patienterne til bedre symptomhåndtering.

Undervisningen kommer til at bestå af oplæg, færdighedsøvelser og refleksioner i mindre grupper. Herunder refleksioner over de forskellige faggruppers rolle i praksis i forhold til patienter med funktionelle lidelser.

505 T

LÆGEKURSUS

09.00-12.00

KURSUSLEDER

BETINA O. KORNBLOT
Alment praktiserende læge

UNDERVISER

JONAS ASTRUP
Praktiserende psykiater

Psykofarmaka i almen praksis

1. Hvor ofte udskriver du SSRI?
2. Hvis patienten har brug for noget beroligende, hvad gør du så?
3. Hvordan behandler du en patient med ADHD eller mistanke herom?

Kurset er for læger og personale med selvstændige konsultationer inden for området.

Psykiatri er en del af vores dagligdag – ofte lange ventetider hos speciallæger i psykiatri samt afviste henvisninger fra Regionspsykiatrien udfordrer os i vores behandling af patienterne. Det er derfor af stor betydning, at vi selv kommer diagnosen nærmere og eventuelt starter patienterne op i medicin og laver opfølgende samtaler. Det forventes, at vi behandler patienter efter gældende retningslinjer og bruger afhængighedsskabende medicin med omhu.

På kurset vil vi have fokus på affektive lidelser, angst og søvnløshed. Vi skal drøfte diagnosticering af ADHD og medicinering samt brugen af antipsykotika i almen praksis. Vi vil komme ind på brugen af de redskaber, der er tilgængelige til diagnosticering og opfølgning på behandling.

Undervisningen er fortrinsvis katedral og med cases.

506

FÆLLESKURSUS

09.00-12.00

KURSUSLEDERE

ANNE MØLLER
Alment praktiserende læge,
lektor

KATRINE TRANBERG JENSEN
Ph.d.-studerende

UNDERVISERE

ANNE MØLLER
Alment praktiserende læge,
lektor

NIELS ROKKJÆR
Speciallæge i almen medicin,
teamleder for somatisk
sygdomsopsporing i Region
Hovedstadens Psykiatri

KATRINE TRANBERG JENSEN
Ph.d.-studerende

Sammen om fysisk og psykisk helbred – erfaringer fra SOFIA-projektet

1. Hvordan arbejder I med at skabe relation til patienter med svær psykisk sygdom i din praksis?
2. Har du erfaringer med at tage den nye ydelse 2150 i brug?
3. Hvad fungerer i arbejdet med at opspore fysisk sygdom hos patienter med svær psykisk sygdom?

I den nye overenskomst for almen praksis (OK-22) er der kommet en tillæggydelse (2150), der muliggør forlængede konsultationer for patienter med svær psykisk sygdom mhp. at opspore fysisk sygdom. På kurset vil vi på forskellige måder arbejde med den nye ydelse og give inspiration til arbejdet med denne gruppe af sårbare patienter i almen praksis.

Kurset indeholder en kort indledning om baggrunden for den nye ydelse, som er baseret på resultater fra SOFIA-projektet (Sammen Om Fysisk og psykisk helbred I Almen praksis), men fokus i kurset vil være på, hvordan man griber den nye ydelse an i praksis. Vi vil berøre, hvordan man skaber relation til patienter med svær psykisk sygdom og komme med råd til, hvordan man kontakter patienterne og tilbyder dem en forlænget konsultation. Vi vil også komme med forslag til, hvordan konsultationer, som kan honoreres med 2150, kan struktureres og sætte fokus på, hvordan konsultationen kan hjælpe til opsporing af fysisk sygdom på flere måder. Endelig vil kurset berøre, hvordan det fremtidige samarbejde med patienten sikres og sætte fokus på betydningen af kontinuitet i relationen til patientgruppen.

507 T

FÆLLESKURSUS

09.00-12.00

KURSUSLEDER

ANITA MINK

Alment praktiserende læge

UNDERVISERE

BODIL GRAMKOW ANDERSEN

Gerontopsykiater, tidligere

ledende overlæge,

Ældrepsykiatrisk afdeling i Region

Nordjylland

IBEN ESTRUP LJUNGMANN

Cand.psych.aut.,

specialist i arbejds- og

organisationspsykologi, Partner i

Inpraxis

ANNEKE DAPPER-SKAANING

Cand.psych.aut.,

Sundhedsstyrelsens

Demensrejsehold

Adfærdsforandringer hos kognitivt svækkede ældre

1. Hvad gør jeg, når jeg får henvendelser fra plejepersonalet og hvordan vejleder jeg dem?
2. Hvad er det vigtigt, at jeg tager stilling til for at udelukke somatiske symptomer?
3. I hvilke tilfælde kan/bør jeg alligevel afprøve medicin?

Kurset er for læger og personale med selvstændige konsultationer inden for området.

Antipsykotisk medicin frarådes til ældre. Hvorledes påvirker denne anbefaling lægens rolle, hvilken udredning er hensigtsmæssig og hvad kan personalet bidrage med?

Som læge for ældre hukommelsessvækkede mennesker i hjemmet eller i ældrebolig oplever vi ofte, at vores patienter får ændret adfærd, der kan være svært at forstå for de mennesker, som skal hjælpe dem. Disse patienter kan også være i risiko for at blive delirøse. Derfor henvender personale og pårørende sig ofte til lægen for at hente hjælp. Det kan være svært at vide, om tilstanden skyldes en tilstand, der kan behandles medicinsk og der er derfor brug for at inddrage personalet, så de kan bidrage med gode observationer.

Du vil få indblik i redskaber til plejepersonalet på området, som din vejledning kan tage afsæt i. Redskaber, der kan bruges til at analysere mulige årsager til adfærdsforandringerne og som samtidig kan bidrage til at plejepersonalet får nye handlemuligheder. En erfaren gerontopsykiater vil bidrage med viden om behandlingsstrategi og antipsykotisk behandling i de tilfælde, hvor det er nødvendigt. Alle underviserne har eller har haft andel i Sundhedsstyrelsens arbejde med retningslinjer og demensrejseholdet. Undervisningen er case-baseret.

508 T

FÆLLESKURSUS

09.00-12.00

KURSUSLEDER

BO GANDIL JAKOBSEN

Alment praktiserende læge

UNDERVISERE

HENRIK RASMUSSEN

Alment praktiserende

læge, leder af den kliniske

brugergruppe for forløbsplaner

og lægefaglig konsulent i KIAP

ASTRID KJELLBERG

MOSEGAARD

Konsultationssygeplejerske

Forløbsplaner i praksis – Use it or lose it!

1. Hvad skal der til, for at forløbsplaner tilføjer værdi i praksis?
2. Hvordan finder du de mest sårbare patienter med forløbsplaner?
3. Hvordan bruger du forløbsplaner til at uddelegere årsstatus til sygeplejersker i praksis?

Forløbsplanerne er blevet en del af vores hverdag. Vi skal ifølge OK lave ca. 4 forløbsplaner pr. år pr. læge.

Vi har nu forløbsplaner for KOL og diabetes og hjerte-/karsygdomme. Forløbsplanerne betyder, at vi har fået et nyt værktøj til vores årsstatus med patienterne, hvor der er beslutningsstøtte vedrørende behandlingsforslag, stratificering af patienten mv. Men vi har også via patientoverblikket fået et flot værktøj til at arbejde med patientgrupperne: indkaldelse til årsstatus, opfølgning af sårbare patienter, kvalitetsudvikling af behandlingen etc.

På kurset gennemgår vi, hvordan man arbejder med forløbsplanerne i hverdagen i kontakten med patienterne og hvordan man organiserer årsstatus, fx arbejdsfordelingen mellem sygeplejerske og læge. Herudover gennemgår vi, hvordan man rent praktisk kan udnytte patientoverblikket til at arbejde med de 3 sygdomsgrupper i klinikken og lette arbejdet med at håndtere patientgrupperne i hverdagen. Vi kommer også ind på, hvad der er i pipeline omkring forløbsplanerne.

509 T

FÆLLESKURSUS

09.00-12.00

KURSUSLEDER

SUSANNE MALMSTRØM
Konsultationssygeplejerske,
uddannelseskonsulent PLO-E

UNDERVISER

JESPER BAY HANSEN
Speciallæge i almen medicin,
specialist i klinisk sexologi og
med en amerikansk uddannelse
i positiv psykologi

Byg bro mellem livsglæde og arbejdsglæde – hvad kan positiv psykologi bidrage med?

1. Din livsglæde smitter positivt af på din arbejdsglæde – og omvendt. Nævn 2-3 ting, der giver dig glæde i livet helt generelt
2. Hvad gør du for at møde glad og energisk ind på jobbet?
3. Hvilke styrker, oplever du selv, du har? Er der nogle af disse styrker, du bruger i løbet af en typisk arbejdsdag?

Enhver ved, at en god arbejdsplads består af glade medarbejdere. Men det er de færreste, der tænker over, at man, uanset ens uddannelse, erhverv og stilling, kan holde hånden under arbejdsglæden ved at løfte livsglæden. Og du kan bl.a. løfte livsglæden ved hjælp af såkaldte positivpsykologiske interventioner, dvs. aktiviteter, der har potentialet til at kaste meningsfuldhed, glæde og andre positive emotioner af sig.

Positivpsykologiske interventioner er undersøgt i videnskabelige studier og vides at have stor betydning for vores trivsel og sundhed. På kurset får du en masse forskningsunderstøttet inspiration til hjælp til selvhjælp i en tid, hvor mange har svært ved at bevare arbejdsglæden – og måske glæden i det hele taget.

510 T

SYGEPLEJERSKEKURSUS

09.00-12.00

KURSUSLEDER

GITTE MAILANDT
Konsultationssygeplejerske

UNDERVISER

KIM BARTHOLDY
Alment praktiserende læge

Præventionskursus – for dig med selvstændige konsultationer

1. Tænk over hvordan du gerne vil strukturere din præventionskonsultation fremadrettet
2. Hvad ved du om p-piller i forvejen?
3. Hvordan vil du efter kurset formidle din nye viden til ”din læge”?

Hvilke overvejelser er vigtige, når du som konsultationssygeplejerske skal rådgive om valg og brug af p-piller og andre former for prævention? Hvilke præventionsformer er der? Og hvad med fordele og ulemper ved hver type prævention?

På kurset får du opdateret din viden om de forskellige præventionstyper i overblik-form, så du kan give den bedst mulige vejledning til patienten, der skal have prævention for første gang.

Vi vil klæde dig på ved at gennemgå præventionsformernes fordele, ulemper, sikkerhed samt risiko- og bivirkningsprofil, med vægt på den hormonelle prævention, fx p-piller.

Vi kommer også med eksempler på, hvordan man kan strukturere konsultationerne i praksis. I den forbindelse vil vi berøre de hyppigste kønssygdomme og behandling samt opsporing af disse, som altid bør ses i sammenhæng med en præventionskontrol.

Formålet med kurset er at klæde dig på til en kompetent vejledning af patienten indenfor prævention.

Undervisningen vil veksle mellem korte teoretiske gennemgange og cases fra den kliniske hverdag. Vi lægger vægt på en praktisk tilgang til stoffet og små diskussioner i grupper.

511 T

PERSONALEKURSUS

09.00-12.00

KURSUSLEDER

ZITA VESTDAM

Konsultationssygeplejerske

UNDERVISER

KIM NALDERS

Psykiater

Psykiatrikursus for personale

1. Har du oplevet, at det var vanskeligt at kommunikere med en psykisk syg? - eller måske endda oplevet at være utryg?
2. Hvordan har I tacklet dette i praksis?

Kurset henvender sig til dig, der gerne vil have større indsigt i, hvad det indebærer at have en psykisk lidelse. Du får på kurset redskaber til at kunne forbedre kommunikationen i såvel telefon som ved henvendelser i klinikken.

Patienter med personlighedsforstyrrelser og ADHD kan være vanskelige at tackle. Det kan også være vanskeligt at vurdere faresignaler hos depressive patienter, samt forstå patienter med angstproblematikker.

Vi vil gennemgå hver enkelt diagnose samt de vigtigste differentialdiagnostiske psykiatriske lidelser, herunder angsttilstande.

512 T

PERSONALEKURSUS

09.00-12.00

KURSUSLEDER

KARINA LASSEN

Konsultationssygeplejerske

UNDERVISER

LONE HEDEGAARD

Jordemoder

De uddelegerede svangreundersøgelser

1. Hvordan udfylder jeg svangrepapirerne hos os? Er der udfordringer og hvordan er arbejdsgangen?
2. Hvad er normale gener i en graviditet?
3. Har vi i klinikken en instruks for de forebyggende graviditetsbesøg?

Almen praksis er oftest det første sted, den gravide henvender sig. Hvordan får vi den gravide godt igennem systemet? Hvordan vejleder vi dem bedst?

Hvad indeholder svangrepapirerne, og hvordan udfylder vi dem korrekt, så samarbejdet med jordemoderen bliver optimalt?

Hvordan håndteres de mest almindelige henvendelser såsom kvalme, bækkensmerter og urinvejsinfektioner?

Hvad er gruppe B streptokokker (GBS)? Hvilke faresignaler skal vi opdage? Og hvordan mærker man, hvordan barnet ligger?

Dette er nogle af de områder, vi kommer omkring på kurset.

Der vil blive undervist i alle 3 forebyggende besøg.

513 T

SEKRETÆRKURSUS

09.00-12.00

KURSUSLEDER

HEIDI DYRBERG

Konsultationssygeplejerske,
uddannelseskonsulent PLO-E**UNDERVISERE**

ALLAN HØG POULSEN

Alment praktiserende læge

ASTRID HANSEN

Lægeseekretær

Visitation af smerter og skader i bevægeapparatet

1. Tænk gerne over 3 ting, der er vigtige for dig at få med hjem fra kurset
2. Hvilke udfordringer oplever du i visitationen af patienter med smerter og skader i bevægeapparatet?
3. Mangler du værktøjer i forhold til visitationen af patienter med smerter og skader i bevægeapparatet?

Smerter i bevægeapparatet er en af de hyppigste årsager til henvendelser i almen praksis. Patienterne har ofte mange smerter, som både kan påvirke funktionsevne og livskvalitet.

Da vi oplever og reagerer forskelligt på smerter, kan det være en udfordring, at vurdere, om patienten skal ses akut eller ved råd og vejledning måske kan ses an hjemme nogle dage.

Kurset er et visitationskursus, og henvender sig til dig, som sidder og visiterer i telefonen eller skranken.

På kurset vil du høre om:

- De hyppigste årsager for henvendelse omkring smerter og skader i bevægeapparatet
- Hvordan sikrer jeg at få relevante oplysninger på kort tid?
- Hvornår skal patienten ses akut?
- Skal patienten ses i klinikken eller direkte på skadestuen eller røntgen?
- Hvornår kan patienten ses an hjemme og hvilke råd kan jeg give patienten?

Formålet med kurset er at give dig faglige kompetencer, så du kan foretage en grundig og målrettet visitation, og dermed hjælpe patienten bedst muligt.



514

LÆGEKURSUS

13.15-15.45

KURSUSLEDER

NIELS BJØRN

Alment praktiserende læge

UNDERVISER

ROLAND WELINDER

Speciallæge i oto-rhino-laryngologi

Opdatering i otologi

1. Hvordan skelner du mellem centralt og perifert betinget svimmelhed?
2. Hvordan tolkes tympanometerets værdier og kurver?
3. Hvordan rådgiver du dine patienter angående HPV-vaccination og hoved-halscancer?

Bliv opdateret på viden og kliniske færdigheder indenfor øre-næse-hals-sygdomme i tide inden højsæsonen for AOM og sinusit.

Kurset omhandler:

- Praktisk tilgang til udredning af svimmelhed
- Diagnostik og behandling af akut og kronisk sinusitis
- Diagnostik og behandling af AOM, herunder værdien af tympanometri
- Hvem skal henvises til anlæggelse af dræn?
- Nasalstenose og (mis-)brug af næsespray
- Nyeste viden om HPV og hoved-halscancer.

Kurset formidler specialistviden på en praksisrelevant facon. Undervisningsformen er oplæg ved speciallæge i otologi, varieret med billeder, cases og dialog med kursusleder, som er alment praktiserende læge.

515 T

LÆGEKURSUS

13.15-15.45

KURSUSLEDER

CLAUS RENDTORFF

Alment praktiserende læge

UNDERVISER

BIRGIT GYLLING ANDERSEN

Advokat med speciale i arbejdsret

Patienternes sygemeldinger – lægens dilemmaer

1. Hvilke områder synes du er vanskelige i forbindelse med patienters sygemeldinger og udfærdigelsen af muligheds- og varighedserklæringer?
2. Hvilke problemer oplever du i forbindelse med langtidssygemeldinger af patienterne?
3. Hvordan er personalets visitation og oplægget til konsultationen, når en patient kommer til en sygefraværssamtale?

Kurset giver dig et indblik i de problemer, der kan opstå i forbindelse med patienternes sygemeldinger og uarbejdsdygtighed.

Den praktiserende læge forsøger at støtte sine patienter så godt som muligt ud fra en lægefaglig synsvinkel. Men det er ikke altid, at en sygemelding eller en forlængelse af en sådan, er den bedste løsning for patient eller arbejdsgiver. Den praktiserende læge kan af og til føle sig fortabt i et minefelt mellem patientens, arbejdsgiverens, kommunens og fagforeningens interesser.

Langtidssygemeldinger med udspring i samarbejdsproblemer og stress er en udfordring – skal patienten langtidssygemeldes? Bør patienten overveje at opsige sin stilling pga. dårligt arbejdsmiljø? Hvornår vil arbejdsgiver overveje en fyring – og kan patienten forebygge dette?

Arbejdsgiverens, fagforeningens og kommunens roller og forpligtelser vil blive inddraget. Af og til er problematikken mere kompleks end den umiddelbart fremstår.

Kurset giver dig et indblik i dette komplicerede område med inddragelse af den nyeste lovgivning.

516 T

LÆGEKURSUS

13.15-15.45

KURSUSLEDER

LOTTE WILLUMSEN
Alment praktiserende læge

UNDERVISER

PER BJERREGAARD
Plastikkirurg

Chirurgia minor

1. Hvordan lægges snittet i forhold til hudens spaltelinier?
2. Hvilken slags sutur bruges til hvad?
3. Hvordan laver jeg en intradermal sutur?

På kurset får du genopfrisket fjernelse af elementer fra huden:

- Hvordan fjerner vi elementer fra huden?
- Hvilken retning bør snittet lægges?

Gennemgang af hudens spaltelinier:

- Hvilke suturer anvendes hvor? Hvilken suturteknik?
- Hvor længe skal suturen sidde? Micropore?

Der vil bl.a. være videofremvisning af fjernelse af nævus, aterom og lipom. Vi kommer til at arbejde to og to og øve suturteknikker, bl.a. almindelig enkeltsutur, dyb sutur, intradermal sutur på latexlignende modeller.

517

LÆGEKURSUS

13.15-15.45

KURSUSLEDER

TRINE JEPPESEN
Alment praktiserende læge,
bestyrelsesmedlem PLO

UNDERVISERE

JETTE STAGSTED GALATIUS
Vicedirektør PLO

LOUISE BRO LARSEN
Chefkonsulent PLO

Brug din overenskomst – rigtigt

1. Bruger du de nye ydelser i overenskomsten der kom ind i 2022?
2. Er der noget, som du synes er særligt svært i overenskomsten om almen praksis?
3. Tænker du over om du bruger ydelserne korrekt i dagligdagen?

Kurset er for læger og personale med særlig interesse i Overenskomsten fx praksismanagerne.

Vi tager udgangspunkt i den gældende Overenskomst om almen praksis og i Vejledningen i anvendelse af overenskomstens ydelser.

Vi gennemgår de vigtigste nyheder på overenskomstområdet, herunder udvalgte ydelser, deres indhold, honorering og kombinationsmuligheder, som vi har erfaring med, kan give anledning til tvivl.

Vi kommer også igennem de generelle vilkår for praksisdrift med vægt på de hyppigst stillede spørgsmål til sekretariatet.

Der vil indgå gruppearbejde med cases i undervisningen, der bygger på spørgsmål fra PLO's medlemsservice.

518

LÆGEKURSUS

13.15-15.45

KURSUSLEDER

CAMILLA BRANDT

Alment praktiserende læge

UNDERVISER

TORUR DALSGAARD

Overlæge, ph.d.

Endometriose eller ”bare” menstruationsmerter?

1. Endometriose – er det ikke en sjælden tilstand, som er svær at opdage i almen praksis?
2. Bliver patienterne helbredt ved operation, eller skal de også have medicinsk behandling?
3. Hvad stiller jeg op med patienten, som har fået konstateret endometriose og er afsluttet til videre opfølgning i min praksis?

Kurset er for læger og personale med selvstændige konsultationer inden for området.

Et sted mellem 2 og 10% af den fertile kvindelige befolkning lider af endometriose. Trods den hyppige forekomst går denne potentielt invaliderende sygdom ofte under radaren hos både patienter og læger – tabuer, myter og fordomme lever stadig i 2022.

Via hverdagsnære cases og filmklip vil du få hjælp til at forbedre diagnostikken af kvinder med endometriose og blive præsenteret for det brede spektrum af sygdommens manifestationsformer, inklusive glimt fra raritetskabinettet. Medicinsk behandling eller operation? Og hvad med fertiliteten?

Høj deltagerinvolvering tilstræbes.



519 T

LÆGEKURSUS

13.15-15.45

KURSUSLEDER

JOACHIM NØRMARK

Alment praktiserende læge

UNDERVISERE

DANIEL KAMINSKI ROTENBERG

Alment praktiserende læge

MARK LEE LARSEN

Alment praktiserende læge,
uddannelseskonsulent PLO-E

IT-NYT: Diagnosekortet, beslutningsstøtte mm.

1. Har du lagt mærke til at dit medicinmodul nu er begyndt at advare dig ved u hensigtsmæssigheder og opmærksomhedspunkter?
2. Kunne du godt ind imellem have brug for et overblik over en patients diagnoser – uanset om det er din egen patient eller ej?
3. Vidste du, at sundhedssektoren nu er begyndt at udveksle oplysninger om patientens aftaler, stamdata mv?

Kurset er for læger og personale, der arbejder aktivt med diagnoser og medicinordinationer/justeringer.

De seneste år har et hav af IT-projekter været sat i søen, blandt andet som led i strategien "Digital almen praksis". De udviklede værktøjer er nu godt på vej ud at fungere i vores IT-systemer og der er en lang række fællestræk der går igen, uanset hvilket praksissystem man benytter.

På kurset vil vi især have fokus på to af de store redskaber, som allerede har fundet vej til praksissystemerne, nemlig "diagnosekortet" og "fælles medicinsk beslutningsstøtte".

Diagnosekortet er, kort fortalt, diagnosernes svar på FMK, men for at fungere optimalt, er det vigtigt, at vi bruger det ensartet. Vi vil på workshop-manér diskutere anvendelsen af diagnosekoder og placering på diagnosekortet, så du bedre kan hjælpe dig selv og andre til at få et hurtigt overblik over patienten. Fælles medicinsk beslutningsstøtte er indbygget i medicinkortet og kommer med advarsler, når der er potentielle u hensigtsmæssigheder i nye eller eksisterende ordinationer. Vi vil diskutere praktisk brug i en hverdag og samtidigt have fokus på de muligheder, der er for individuel tilpasning til den enkelte kliniker. Vi vil også kort komme ind på et par andre nyudviklede hjælperedskaber, nemlig "aftaleoversigten" og "fælles stamkort", der begge kan hjælpe patienten med at navigere i sundhedsvæsenet.

Bemærk, at vi på kurset kommer til at arbejde en del med ICPC-koder og beslutningsstøtte. Kurset har således kun sparsom relevans for personale med sekretær- og laboratoriefunktioner.

520 T

LÆGEKURSUS

13.15-15.45

KURSUSLEDER

JANE SVENSSON

Alment praktiserende læge

UNDERVISER

SØREN ISIDOR

Dr.med.

Lægemedelinteraktioner – hvilke er vigtige?

1. Hvad er de vigtigste lægemedelinteraktioner i almen praksis?
2. Er der ligefrem nogle, der kan være farlige?
3. Har nogle af dine patienter haft interaktioner mellem lægemidler?

Kurset er for læger og personale, der arbejder selvstændigt indenfor området.

Kendskab til de alvorligste lægemedelinteraktioner er vigtig, da mange kan forudses, og forholdsregler kan tages, før de bliver problematiske.

Af de patienter der er i behandling med 2 eller flere lægemidler får 16% behandling med potentielt interagerende lægemidler. Risikoen for interaktion kan reduceres, hvis unødige medicin seponeres, hvis polyfarmaci mindskes, og hvis nonfarmakologiske behandlingsmuligheder benyttes.

På kurset lægges vægt på hvilke interaktioner, der er vigtige i almen praksis og hvor vi skal have fokus.

521 T

FÆLLESKURSUS

13.15-15.45

KURSUSLEDER

BO GANDIL JAKOBSEN
Alment praktiserende læge

UNDERVISERE

ÅSE GRØNBORG SØRENSEN
FMK faglig koordinator, DIS,
Sundhedsdatastyrelsen

PETER GAARDBO SIMONSEN
Alment praktiserende læge

Lettere og mere sikker medicin håndtering

1. Hvilke fordele er der ved dosisdispensering?
2. Hvilke barrierer er der for at sætte patienter i dosisdispensering?
3. Hvordan samarbejder du med apotek og hjemmepleje om dosisdispensering?

Er du interesseret i lettere og mere overskuelig medicin håndtering, der øger kvalitet i behandlingen? Så deltag her og bliv klogere på, hvorfor dosisdispensering er en fordel for dig som læge, hvordan de nye tiltag i modulet dosisdispensering har gjort det nemmere, sparer tid og bl.a. hjælper med at få samlet op på patienterne.

På kurset berører vi også udfordringer og barrierer, og du får erfaringer fra almen praksis om, hvordan dosisdispensering har lettet medicin håndtering i klinikken og gjort den mere sikker og overskuelig.

522 T

PERSONALEKURSUS

13.15-15.45

KURSUSLEDER

SUSANNE MALMSTRØM
Konsultationssygeplejerske,
uddannelseskonsulent PLO-E

UNDERVISER

LISBET KRAUSE KNUDSEN
Sygeplejerske

Det danske børnevaccinationsprogram – lær det fra grunden

1. Har du fået børnevaccinationer som arbejdsopgave?
2. Er du blevet oplært i børnevaccinationer?

På kurset vil du høre om de grundlæggende vaccinations-principper, bl.a. hvilke vacciner må gives samtidig og hvad betyder det med intervaller mellem vacciner.

Vi tager udgangspunkt i børnevaccinationsprogrammet og i de enkelte vacciner, der anvendes.

- Hvilke sygdomme vaccineres der mod og hvorfor?
- Hvad med bivirkninger?

Influenza- og Pneumokokvaccination til risikopatienter vil – hvis tiden tillader det – kort blive gennemgået. Rejsevacciner vil ikke blive gennemgået.

523 T

PERSONALEKURSUS

13.15-15.45

KURSUSLEDER

JEANNE ØRVAD VIUM
Konsultationssygeplejerske

UNDERVISER

MARIA PLASCHKE
Sårsygeplejerske, SD, MPH

Kroniske ødemer. Kan det være farligt?

1. Hvor gode er I i jeres klinik til at behandle patienter med hævede ben og kroniske ødemer?
2. Hvilke udfordringer ser du, der er i behandlingen?
3. Hvordan kan jeres klinik blive bedre til at behandle hævede ben og kroniske ødemer?

Alt for mange patienter får først behandling for kroniske ødemer, når der er kommet et sår på benet. Kroniske ødemer har store konsekvenser for patienterne, og de har langt større risiko for infektioner i benene, end personer uden kronisk ødem.

Vidste du, at der findes en national klinisk retningslinje for behandling af kronisk ødem? Hvis svaret er nej, kunne det være en god idé med opgradering af din viden.

På dette kursus får du:

- opbygget det teoretiske fundament til at forstå, hvordan kroniske ødemer opstår
- forståelse for, hvorfor det er så vigtigt med den rette behandling
- viden om den rette behandling
- kendskab til de forskellige typer af kompressionsbandager.

524 T

PERSONALEKURSUS

13.15-15.45

KURSUSLEDER

HEIDI DYRBERG

Konsultationssygeplejerske,
uddannelseskonsulent PLO-E

UNDERVISER

JACOB WEST

Kiropraktor

Ryglidelser i almen praksis – for praksispersonale

1. Inden kurset bedes du tænke over hvilke 2-3 ting, som er vigtige for dig at få med hjem fra kurset
2. Det er en fordel, hvis du inden kurset læser om rygsøjlets anatomi og fysiologi
3. Hvad er sværest i forhold til patienter med rygsmerter?

Rygsmerter er en folkesygdom og er en af de almindeligste kontaktårsager i almen praksis.

Rygsmerter er hyppig årsag til sygefravær og tegner sig årligt for cirka 15% af langtidssygemeldinger og 10% af førtidspensionerne. Diagnostisk kan rygsmerter groft inddeles i uspecifikke rygsmerter (80-90%), rygsmerter med nerverodspåvirkning (5-10%) og andre ikke-mekaniske rygsmerter (under 1%).

Du vil på kurset høre om følgende:

- Hvordan er rygsøjlen opbygget – anatomisk gennemgang
- Uspecifikke rygsmerter – hvad er det og hvordan stilles diagnosen?
- Smerter udgående fra muskler fx piriformissyndrom
- Smerter udgående fra ledforbindelser, fx facetledssyndrom eller slidgigt
- Smerter udgående fra bruskskiverne, fx diskusprolaps
- Hvordan håndteres rygpatienten i telefonen?
- Hvordan vurderes sværhedsgraden og hvor hurtigt skal patienten ses?
- Råd og vejledning til selvhjælp/førstehjælp.

Hvilken behandling er der at tilbyde?

- I hjemmet
- Medicinsk
- Konservativt ved fysioterapi eller kiropraktor
- Operativt
- Fordele/ulemper ved røntgen-/MR-scanning.

Formålet med kurset er at give dig en faglig viden om ryglidelser, så du får kompetencer til at kunne foretage en grundig anamnese, og dermed hjælpe patienten bedst muligt.

525 T

PERSONALEKURSUS

13.15-15.45

KURSUSLEDER

LISA PIONTEK

Konsultationssygeplejerske,
uddannelseskonsulent PLO-E

UNDERVISER

ASGER NEUMANN

Erhvervspsykolog

Konfliktens væsen – håndtering i teamet

1. Hvordan reagerer du i konflikter?
2. Er du bevidst om, hvordan du bidrager til op- eller nedtrapning af en konflikt?
3. Har du mulighed for at involvere resten af klinikken i det lærte, når du kommer hjem?

Enhver konflikt er unik. Konflikter opfattes ofte negativt og uløste konflikter dræner os for energi. De kan opstå af ting, der bliver sagt- eller ikke sagt. Af noget der bliver gjort eller tænkt. Det er vigtigt at kende konfliktens væsen, før du løser den. Er du bevidst om dit eget konfliktmønster og hvordan det påvirker konflikter med patienter, pårørende og kolleger? Hvad sker der, når du ikke agerer professionelt i en konflikt?

På kurset får du indsigt i, hvad en konflikt er og hvordan den op- og nedtrappes. Du vil få redskaber til, hvordan du bidrager til en hensigtsmæssig kommunikation og forebygger konflikter. Kurset vil veksle mellem faglige oplæg med mulighed for diskussion og casearbejde.

Praktiske oplysninger

Kursusafgift og betaling

Kursusafgift for læger og praksispersonale	kr. 3.300,- pr. dag
Kursusafgift for Yngre Læger	kr. 1.300,- pr. dag
Kursusafgift for pensionerede læger	kr. 1.300,- pr. dag
Kursusafgift for KBU / Introlæger	kr. 650,- pr. dag

Kursusafgiften dækker deltagelse i kurser, kursusmateriale, frokost, kaffe i pauserne, garderobe, evt. aftenarrangement og adgang til udstillingen. Det er muligt at deltage én eller flere dage.

NB! Betaling foregår online ved tilmelding på www.laegedage.dk.

Tilmelding

Åbner fredag den 19. august kl. 10.00 og lukker tirsdag den 1. november kl. 12.00. Du tilmelder dig på www.laegedage.dk.

Afmelding

Afmelding skal ske skriftligt med en mail til Lægedages sekretariat (Laegedage@dadl.dk). Ved afmelding efter 14. oktober betales et administrationsgebyr på kr. 1.650,-. Yngre læger, pensionerede læger og KBU'ere og introlæger betaler dog kun kr. 650,- i administrationsgebyr efter 14. oktober. Ved afmelding fra 1. november kl. 12.00 betales fuld kursusafgift.

Overnatning på Hotel Bella Sky

Kursister har mulighed for at booke overnatning på Hotel Bella Sky, hvor der er direkte adgang til Bella Center.

Praksispersonale med arbejdssted i Jylland, på Bornholm, Færøerne og i Grønland tilbydes tilskud på kr. 600,- pr. overnatning på Hotel Bella Sky.

KBU'ere og introlæger med arbejdssted i Jylland og på Bornholm tilbydes tilskud på kr. 600,- til én overnatning på Hotel Bella Sky.

Book dit hotelværelse via links på www.laegedage.dk (vær opmærksom på, at du først betaler for værelset, når du checker ud fra hotellet – her vil tilskuddet fra PLO automatisk blive fratrukket regningen).

Hotel Bella Sky:

Center Blvd. 5, 2300 Kbh. S
 Telefon: 32473535
 E-mail: groups@bellasky.dk

Transport til Lægedage/Bella Center

Kører du i bil, er det muligt at parkere på området mod betaling (administreres af APCOA PARKING). Områdekoden er 3533. Vi anbefaler dog brug af offentlig transport. Se muligheder på www.rejseplanen.dk

Evaluering

Hjælp os med at blive bedre!

Evaluering spiller en vital rolle i udviklingen af Lægedages kurser, derfor sætter vi stor pris på, at du evaluerer de kurser, du deltager i (du vil modtage en mail umiddelbart inden hvert kursus' afslutning).

Når Lægedage slutter fredag eftermiddag, vil alle deltagere desuden modtage et kort evalueringsskema, der går på arrangementet i overordnet forstand. Husk at skrive din personlige mailadresse ved tilmelding, og ikke en fælles praksis-mail.

APP

Når du er tilmeldt, kan du downloade app'en "CM Events" via App Store eller Google Play, så har du alle de oplysninger, du kan finde på www.laegedage.dk samt programmet lige ved hånden.

OBS! Har du tidligere installeret appen, skal du afinstallere og downloade den på ny for at den inkluderer Lægedage 2022.

