



PLO-læge- og praksispopulationen

1977 – 2022

Nøgletal fra medlemsregisteret

Vær opmærksom på, at data kun omfatter praktiserende læger, som er medlem af PLO og tilknyttet et ydernummer. Ansatte læger, som ikke er medlem af PLO, indgår ikke i data.

Indholdsfortegnelse

Indledning	4
Antal praktiserende PLO-læger	4
Alder og køn	4
Geografi	4
Praksisform	4
Figurer	5
Figur 1.1 Andel kvinder fordelt efter region i 2022	6
Figur 1.2 Udviklingen i den relative kønsfordeling 1977 – 2022	6
Figur 1.3 Lægepopulationen fordelt på alder 1977 - 2022	7
Figur 1.4 Andel af læger i kompagniskab fordelt efter alder og køn 2022	7
Figur 1.5 Populationstilvækst, tilgang og ophør 1977 - 2022	8
Figur 1.6 Udviklingen i gennemsnitsalderen for ophør og tilgang 1977 - 2022	8
Figur 1.7 Andel af læger i kompagniskabspraksis fordelt efter køn 1977 - 2022	9
Figur 1.8 Antal lægepraksis 1977 - 2022	9
Figur 1.9 Fordeling af lægepraksis 1977 - 2022	10
Figur 1.10 Fordeling af kompagniskabspraksis efter antal læger 1977 - 2022	10
Figur 1.11 Kompagniskaberne og solopraksis' andele af det samlede antal praksis fordelt på regioner 2022	11
Tabeller	12
Tabel 1.1 Lægepopulation 1977 – 1986	13
Tabel 1.1 Lægepopulation 1987 – 1996	14
Tabel 1.1 Lægepopulation 1997 – 2006	15
Tabel 1.1 Lægepopulation 2007 – 2016. Efter kommunalreformen	16
Tabel 1.1 Lægepopulation 2017 – 2022. Efter kommunalreformen	17
Tabel 1.2 Lægepopulation 1978 – 1986 (tilgang)	18
Tabel 1.2 Lægepopulation 1978 – 1986 (tilgang)	19
Tabel 1.2 Lægepopulation 1978 – 1986 (tilgang)	20
Tabel 1.2 Lægepopulation 2007 – 2016 (tilgang). Efter kommunalreformen	21
Tabel 1.2 Lægepopulation 2017 – 2022 (tilgang). Efter kommunalreformen	22
Tabel 1.3 Lægepopulation 1978 – 1986 (ophør)	23
Tabel 1.3 Lægepopulation 1987 – 1996 (ophør)	24
Tabel 1.3 Lægepopulation 1997 – 2006 (ophør)	25
Tabel 1.3 Lægepopulation 2007 – 2016 (ophør). Efter kommunalreformen	26
Tabel 1.3 Lægepopulation 2017 – 2022 (ophør). Efter kommunalreformen	27
Tabel 1.4 Antal praksis i alt, fordelt efter størrelse og amt, 1977 – 1986	28
Tabel 1.4 Antal praksis i alt, fordelt efter størrelse og amt, 1987 – 1996	29
Tabel 1.4 Antal praksis i alt, fordelt efter størrelse og amt, 1997 – 2006	30
Tabel 1.4 Antal praksis i alt, fordelt efter størrelse og region, 2007 – 2016. Efter kommunalreformen	31
Tabel 1.4 Antal praksis i alt, fordelt efter størrelse og region, 2017 – 2022. Efter kommunalreformen	32

* I nogle klinikker er der udelukkende ansatte læger. At der er nul læger i en praksis skyldes, at der er ansatte læger, som ikke er medlem af PLO.32

Tabel 1.5 Antal kompagniskabspraksis fordelt efter størrelse og amt, 1977 – 1986.....33

Tabel 1.5 Antal kompagniskabspraksis fordelt efter størrelse og amt, 1987 – 1996.....34

Tabel 1.5 Antal kompagniskabspraksis fordelt efter størrelse og amt, 1997 – 2006.....35

Tabel 1.5 Antal kompagniskabspraksis fordelt efter størrelse og region, 2007 – 2016. Efter kommunalreformen.36

Tabel 1.5 Antal kompagniskabspraksis fordelt efter størrelse og region, 2017 – 2022. Efter kommunalreform.37

Tabel 1.6 Antal solopraksis fordelt efter amt, 1977 – 1986.....38

Tabel 1.6 Antal solopraksis fordelt efter amt, 1987 – 1996.....38

Tabel 1.6 Antal solopraksis fordelt efter amt, 1997 – 2006.....39

Tabel 1.6 Antal solopraksis fordelt efter region, 2007 – 2016. Efter kommunalreformen.39

Tabel 1.6 Antal solopraksis fordelt efter region, 2017 – 2022. Efter kommunalreformen.40

Indledning

Antal praktiserende PLO-læger

Antallet af PLO-læger tilknyttet et ydernummer er i perioden 1977 til 2022 steget med 672 medlemmer, fra 2.612 til 3.284. Siden 2007 er antallet af praktiserende dog faldet med 369 læger.

Alder og køn

Det fremgår af tabel 1.1 at antallet af PLO-læger tilknyttet et ydernummer pr. januar 2022 udgjorde 3.284. Heraf var 1.945 kvinder svarende til 59,2 procent. Langt hovedparten af lægerne er mellem 40 og 64 år; kun 5,9 procent er under 40 år, mens 8,9 procent er 65 år eller derover.

Udviklingen i den relative kønsfordeling er illustreret i figur 1.2, hvoraf det fremgår, at kvindernes andel siden 1977 er steget jævnt fra at udgøre 10 procent af den samlede population til i 2017 og fremefter at udgøre mere end halvdelen.

Gennemsnitsalderen er steget fra 47,8 til 51,4 år fra 1977 til 2022, fj. figur 1.7. Gennemsnitsalderen for nye PLO-læger har været stigende med små udsving fra 1977 frem til 2022. Tilsvarende har den gennemsnitlige ophørsalder også været stigende med små udsving fra 50,2 år i 1978 til 61,9 år i 2022.

Geografi

Der er flest PLO-læger i Region Hovedstaden svarende til 31,0 procent, jf. tabel 1.1. Dernæst kommer Region Midtjylland og Region Syddanmark med henholdsvis 24,1 og 23,1 procent. Der er færrest PLO-læger i Region Nordjylland med 9,1 procent og Region Sjælland med 12,8 procent. Andelen af kvinder er størst i Region Hovedstaden og mindst i Region Nordjylland jf. figur 1.1.

Praksisform

Nederst i tabel 1.1. fremgår det, at 78,6 procent af lægerne driver kompagniskabspraksis. Der er dog stor forskel mellem mænd og kvinder; 80,3 procent af kvinderne indgår i kompagniskab mod 76,1 procent af mændene.

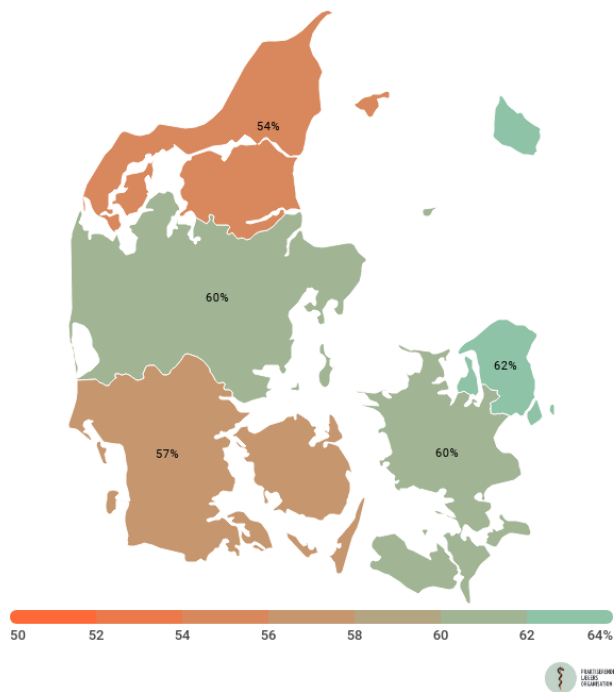
Både blandt de yngre kvinder og mænd er flere i kompagniskabspraksis end blandt de ældre, jf. figur 1.4.

Det fremgår af figur 1.9, at antallet af lægepraksis er steget med 21,3 procent fra 1977 til 2000. Herefter er antallet af praksis faldet med 24,8 procent frem til 2022. Faldet skal primært ses som en konsekvens af den øgede andel af kompagniskabspraksis, der er steget med 31,3 procentpoint fra 1977 til 2022. I 1977 udgjorde andelen af kompagniskabspraksis således 27,2 pct. procent – i 2022 er andelen 58,5 procent.¹

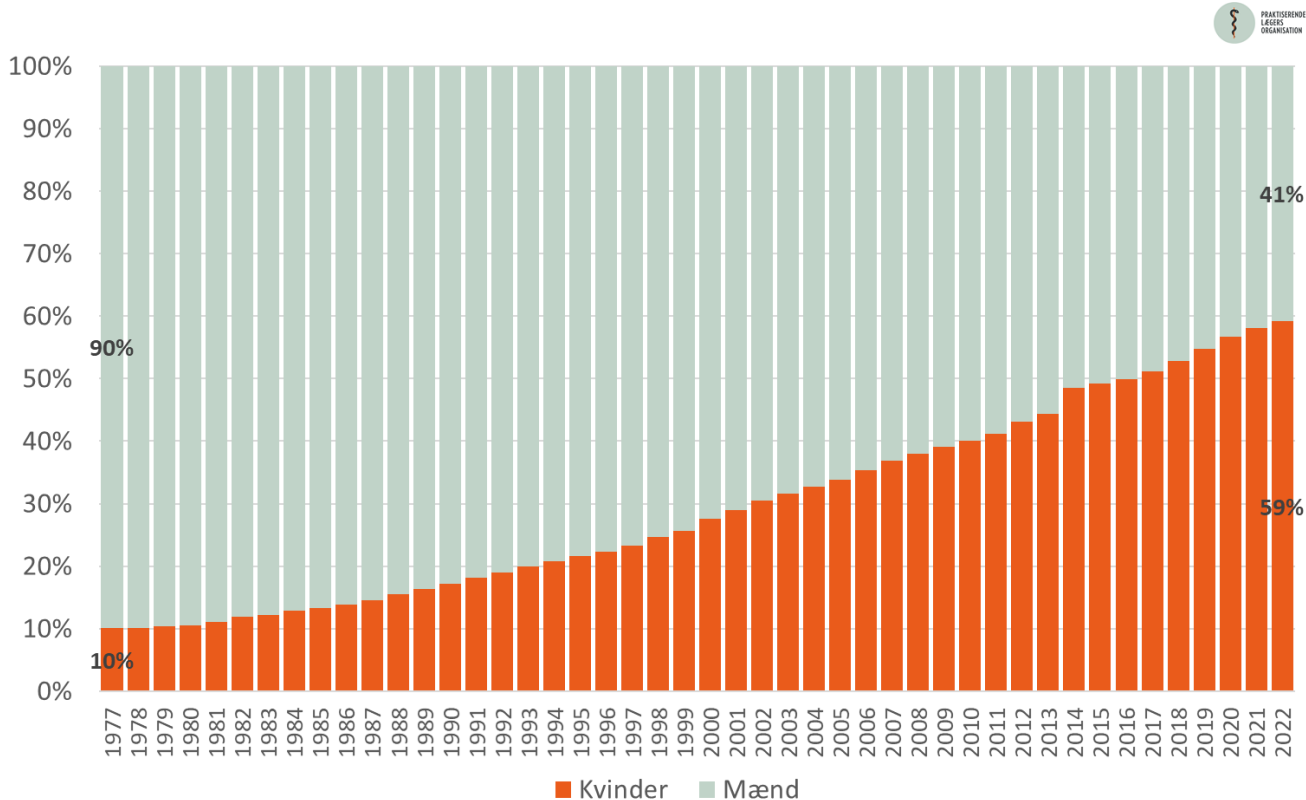
¹ Fra 2020 opgøres også kompagniskabspraksis med kun én læge. At en kompagniskabspraksis kun har én læge kan skyldes, at praksis har en ledig kapacitet eller at der er ansat en læge i praksis, som ikke er medlem af PLO.

Figurer

Figur 1.1 Andel kvinder fordelt efter region i 2022

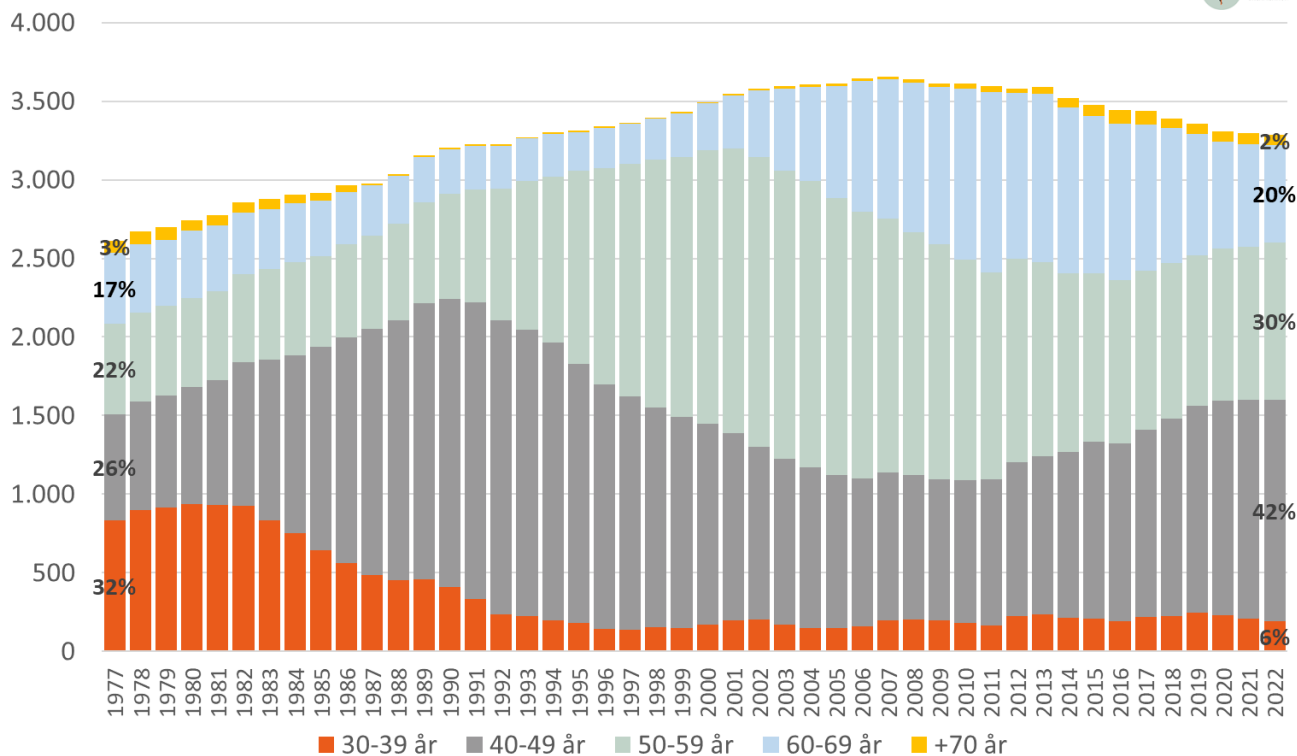


Figur 1.2 Udviklingen i den relative kønsfordeling 1977 – 2022



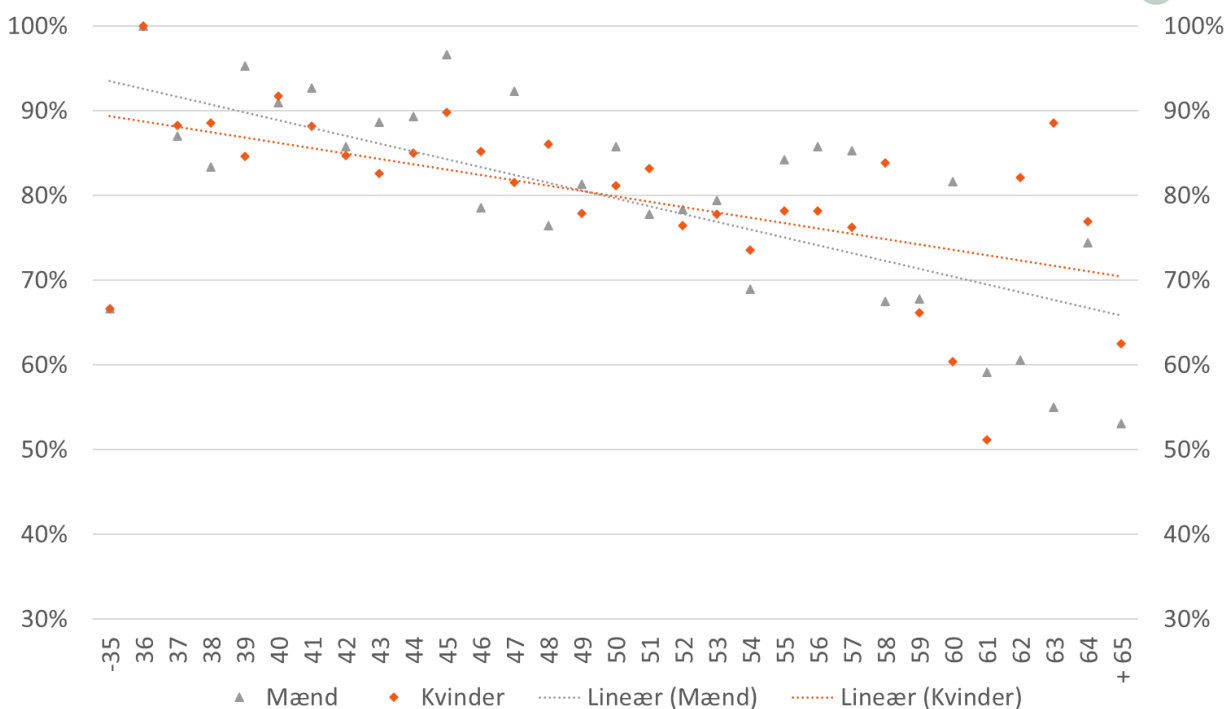
Kilde: Lægeforeningens medlemsregister

Figur 1.3 Lægepopulationen fordelt på alder 1977 - 2022



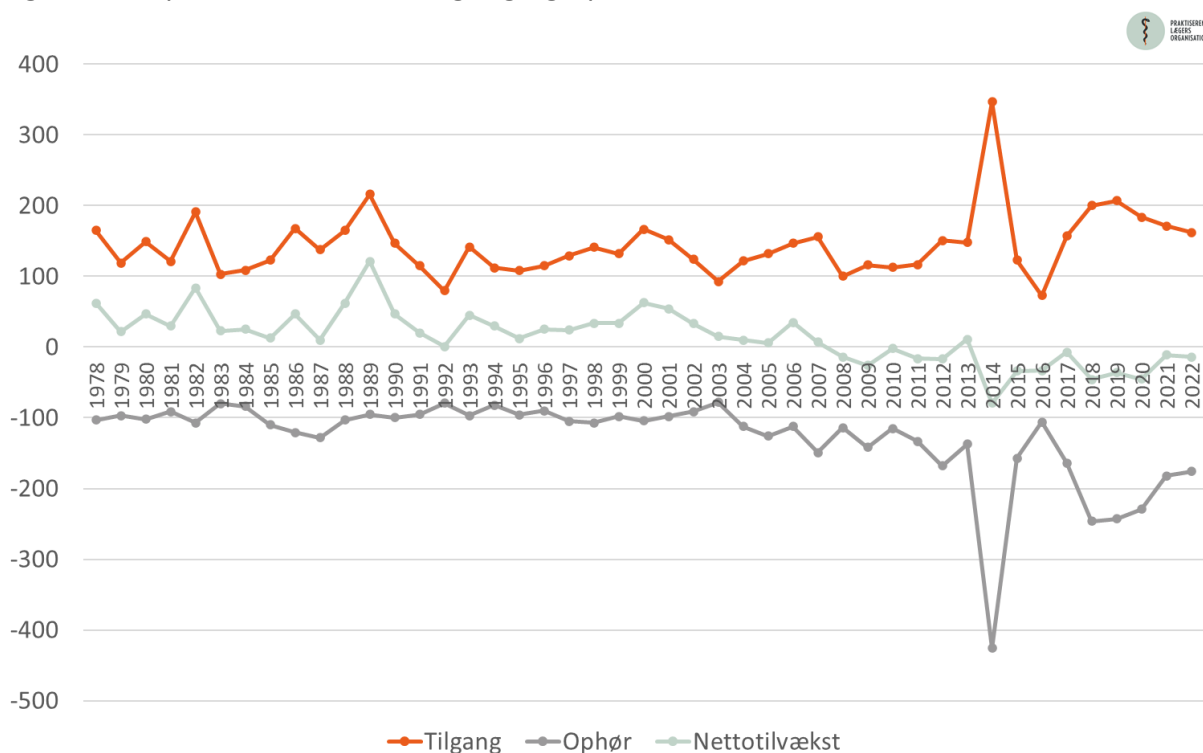
Kilde: Lægeforeningens medlemsregister

Figur 1.4 Andel af læger i kompagniskab fordelt efter alder og køn 2022



Kilde: Lægeforeningens medlemsregister

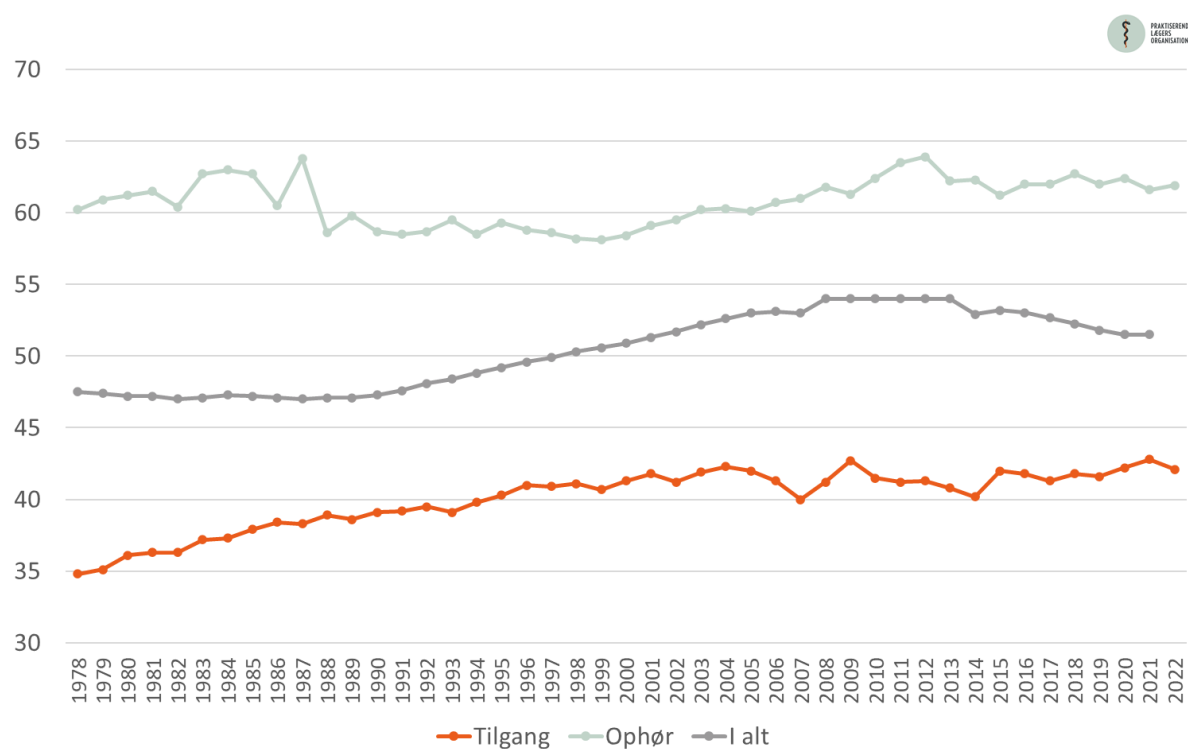
Figur 1.5 Populationstilvækst, tilgang og ophør 1977 - 2022



Kilde: Lægeforeningens medlemsregister

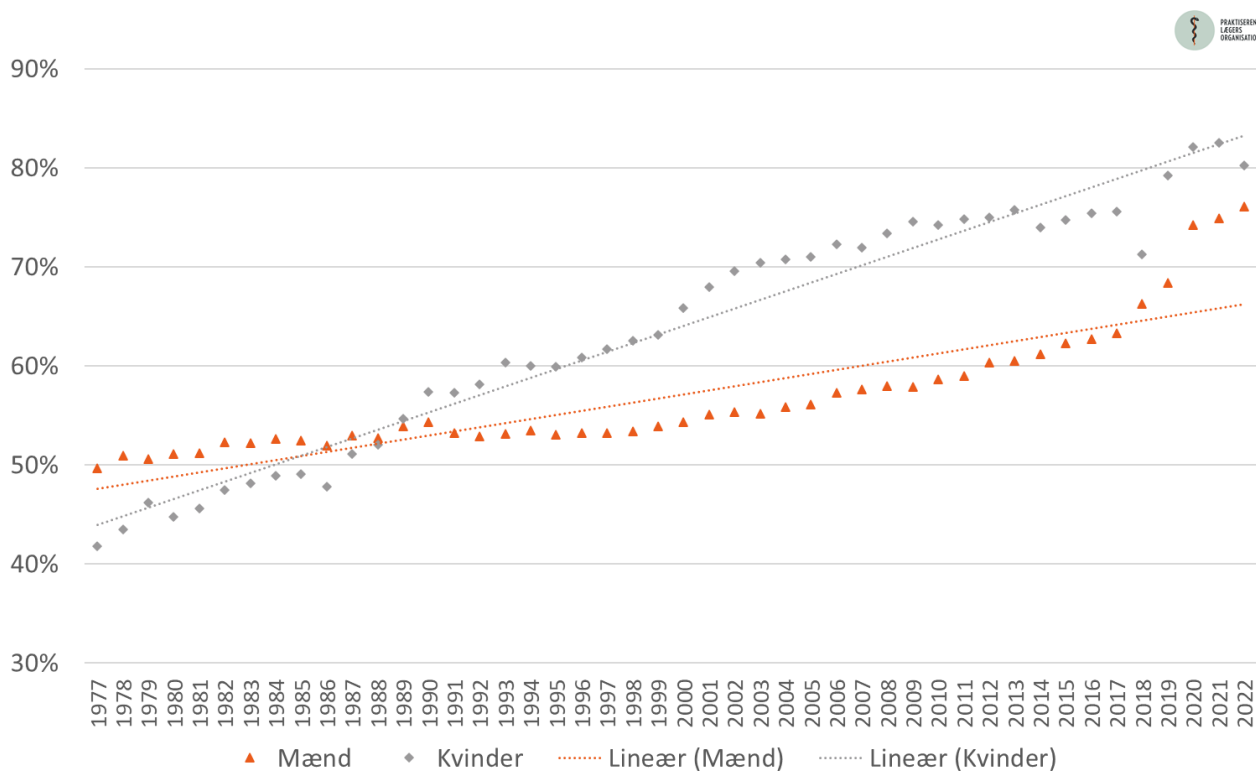
Registrering vedrørende perioden 13-14 er usikker grundet skift i opgørelsesmetoden.

Figur 1.6 Udviklingen i gennemsnitsalderen for ophør og tilgang 1977 - 2022



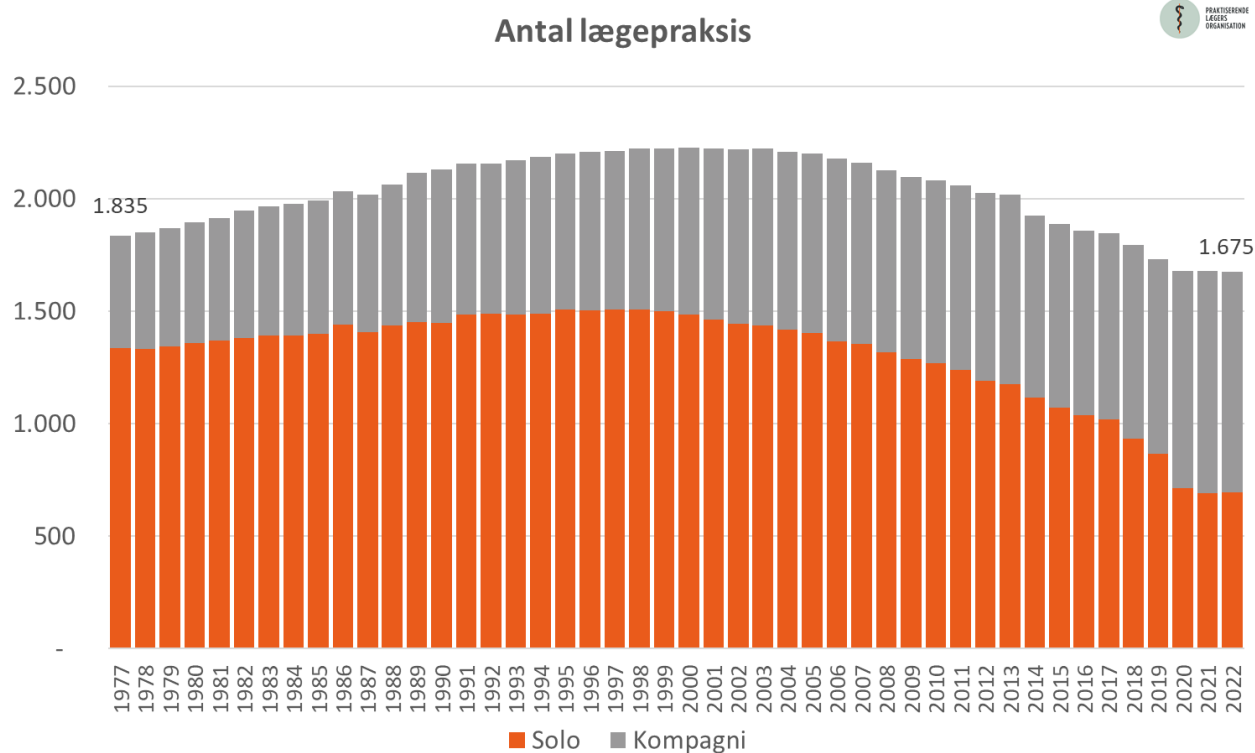
Kilde: Lægeforeningens medlemsregister

Figur 1.7 Andel af læger i kompagniskabspraksis fordelt efter køn 1977 - 2022



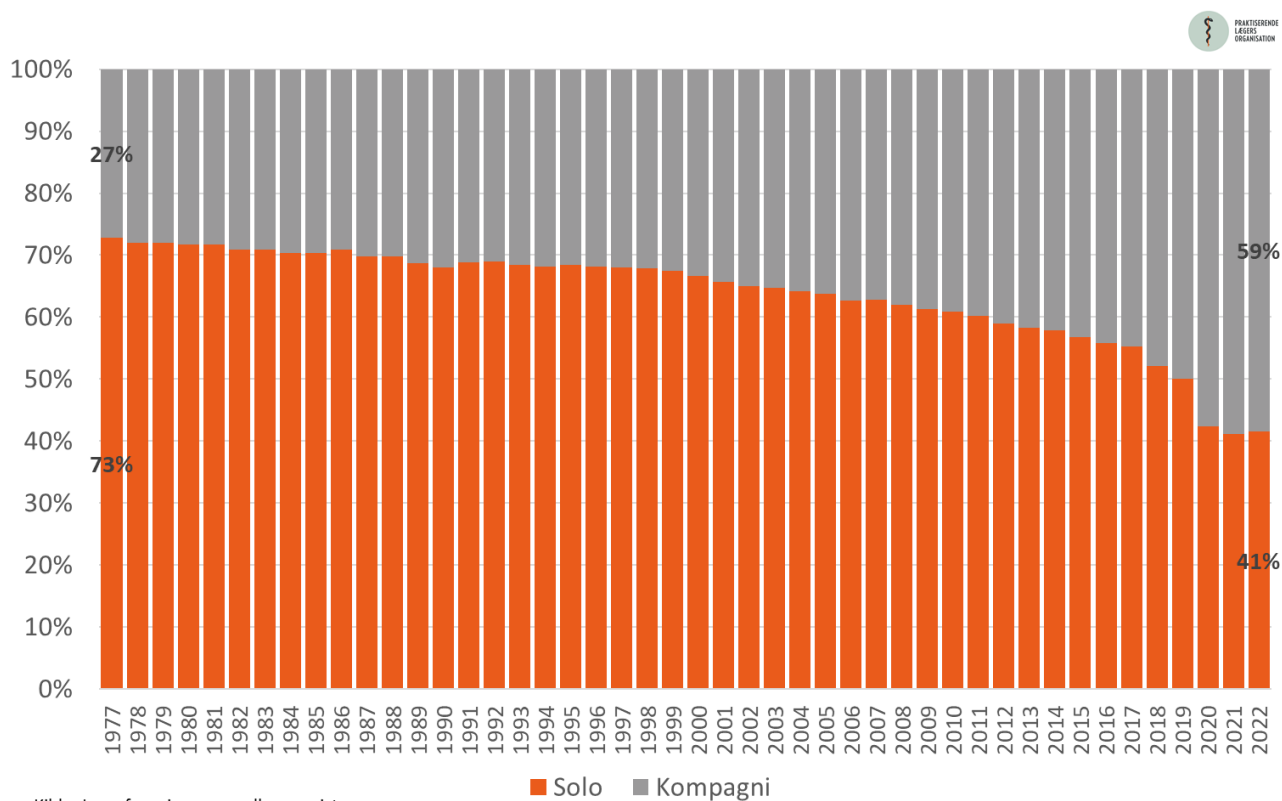
Kilde: Lægeforeningens medlemsregister

Figur 1.8 Antal lægepraksis 1977 - 2022

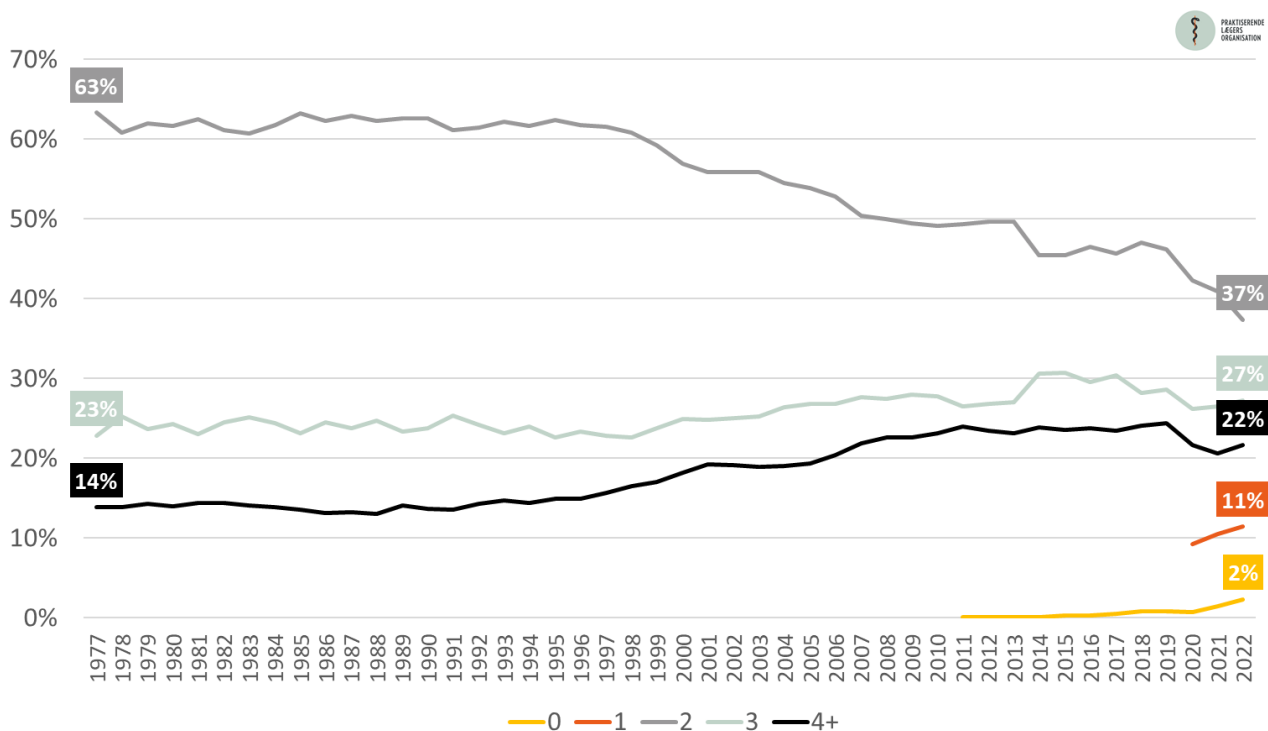


Kilde: Lægeforeningens medlemsregister. Note: Data er pr. januar i de givne år. Fra 2020 opgøres også kompagniskabspraksis med kun én læge. At en kompagniskabspraksis kun har en læge kan skyldes, at praksis har en ledig kapacitet, eller at der er ansat en læge i praksis, som ikke er medlem af PLO.

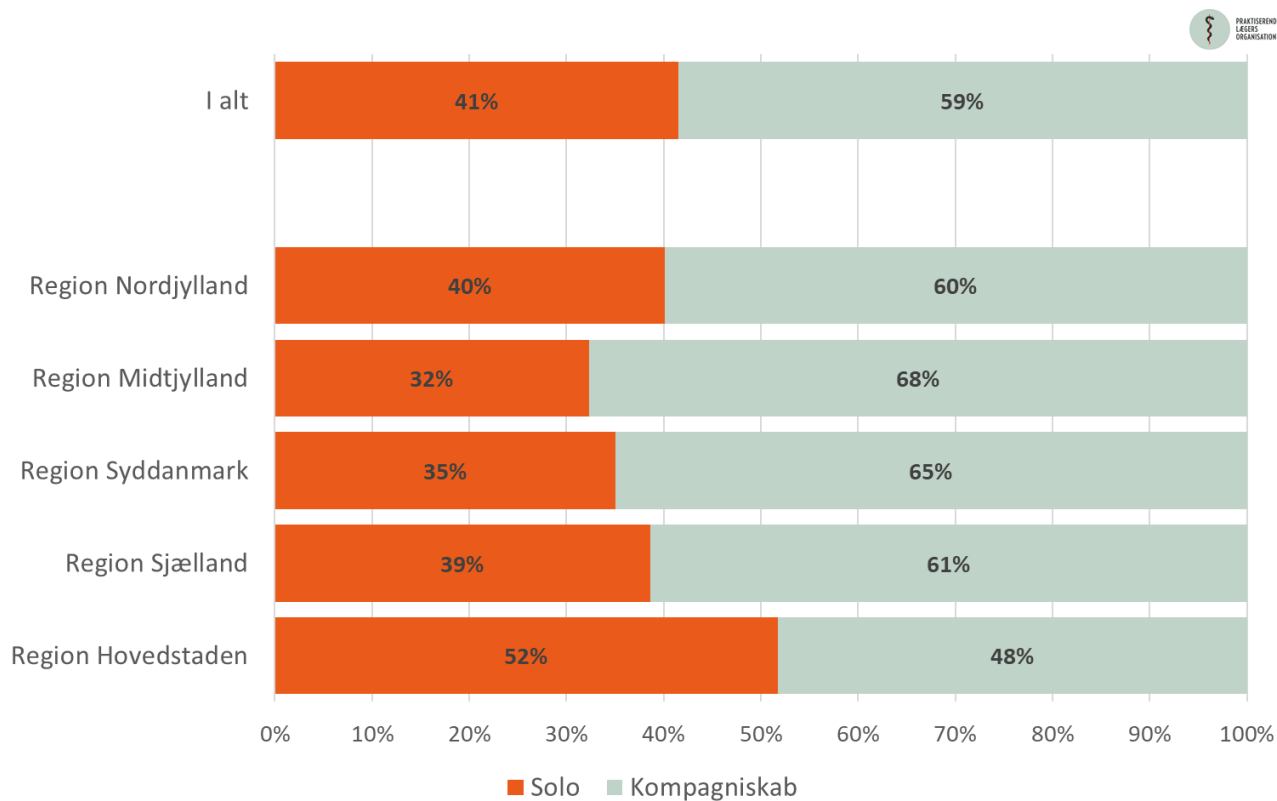
Figur 1.9 Fordeling af lægepraksis 1977 - 2022



Figur 1.10 Fordeling af kompagniskabspraksis efter antal læger 1977 - 2022




Figur 1.11 Kompagniskaberne og solopraksis' andele af det samlede antal praksis fordelt på regioner 2022



Kilde: Lægeforeningens medlemsregister


Tabeller

Tabel 1.1 Lægepopulation 1977 – 1986.

	1977	1978	1979	1980	1981	1982	1983	1984	1985	1986
 PRAKTISERENDE LÆGERS ORGANISATION										
Antal læger i alt	2.612	2.674	2.696	2.743	2.773	2.857	2.880	2.905	2.918	2.965
Alder for den yngste	30	30	30	30	30	31	30	31	32	33
Gennemsnitsalder	47,8	47,5	47,4	47,2	47,2	47,0	47,1	47,3	47,2	47,1
Alder for den ældste	89	90	91	89	90	91	89	88	89	90
Køn										
Kvinder	263	269	279	288	307	339	351	376	387	412
Mænd	2.349	2.405	2.417	2.455	2.466	2.518	2.529	2.529	2.531	2.553
Aldersgruppe										
-34	353	330	285	227	157	134	83	48	29	31
35-39	480	569	628	711	773	792	750	706	615	529
40-44	355	365	379	430	460	561	663	749	865	977
45-49	320	325	336	314	337	350	359	380	430	462
50-54	288	293	302	304	302	295	305	317	302	320
55-59	286	275	266	259	262	267	273	275	274	273
60-64	267	245	248	265	256	237	230	221	211	206
65-69	187	188	174	166	161	156	151	153	140	123
70+	76	84	78	67	65	65	66	56	52	44
Praksisform										
Kompagniskab	1.276	1.342	1.353	1.384	1.402	1.477	1.489	1.515	1.519	1.524
Solo	1.336	1.332	1.343	1.359	1.371	1.380	1.391	1.390	1.399	1.441
Amt										
Københavns kommune	311	312	309	322	322	328	325	329	327	333
Frederiksberg kommune	0	0	0	0	0	0	0	0	0	0
Københavns amt	288	291	297	297	299	317	323	327	326	323
Frederiksborg amt	160	160	165	168	177	180	188	185	189	193
Roskilde amt	90	90	94	99	101	109	109	109	110	117
Vestsjællands amt	147	152	147	150	153	158	159	167	165	169
Storstrøms amt	142	141	146	142	141	142	143	150	150	154
Bornholms amt	34	32	32	33	33	33	34	34	34	34
Fyns amt	238	250	248	248	250	261	267	270	267	271
Sønderjyllands amt	129	136	134	134	139	143	142	142	143	145
Ribe amt	101	110	112	113	117	123	122	124	129	130
Vejle amt	162	167	165	169	171	177	183	180	184	188
Ringkøbing amt	130	138	144	146	148	152	148	150	146	152
Århus amt	300	305	308	321	320	324	323	327	333	340
Viborg amt	125	124	128	129	131	134	136	134	135	133
Nordjyllands amt	255	266	267	272	271	276	278	277	280	283
Kvinder Kompagniskab	110	117	129	129	140	161	169	184	190	197
Kvinder Solo	153	152	150	159	167	178	182	192	197	215
Mænd Kompagniskab	1.166	1.225	1.224	1.255	1.262	1.316	1.320	1.331	1.329	1.327
Mænd Solo	1.183	1.180	1.193	1.200	1.204	1.202	1.209	1.198	1.202	1.226
Andel kvinder	10,1	10,1	10,3	10,5	11,1	11,9	12,2	12,9	13,3	13,9
Andel kompagniskaber	48,9	50,2	50,2	50,5	50,6	51,7	51,7	52,2	52,1	51,4


(Fortsætter...)

Tabel 1.1 Lægepopulation 1987 – 1996.

 PRAKTISERENDE LÆGERS ORGANISATION	1987	1988	1989	1990	1991	1992	1993	1994	1995	1996
Antal læger i alt	2.975	3.037	3.158	3.205	3.225	3.226	3.271	3.301	3.313	3.338
Alder for den yngste	31	32	33	33	34	33	33	33	34	32
Gennemsnitsalder	47,0	47,1	47,1	47,3	47,6	48,1	48,4	48,8	49,2	49,6
Alder for den ældste	74	76	76	77	78	79	80	81	82	75
Køn										
Kvinder	434	471	518	551	586	612	653	687	718	744
Mænd	2.541	2.566	2.640	2.654	2.639	2.614	2.618	2.614	2.595	2.594
Aldersgruppe										
-34	15	18	16	16	4	3	5	5	4	4
35-39	469	435	445	394	330	231	220	195	179	137
40-44	1.003	979	992	940	880	849	801	749	679	634
45-49	563	675	759	891	1.007	1.025	1.018	1.015	965	924
50-54	334	339	363	407	443	542	653	731	860	967
55-59	262	273	280	261	275	291	296	322	369	408
60-64	203	202	203	202	198	195	197	207	188	193
65-69	114	104	87	83	80	81	72	68	57	63
70+	12	12	13	11	8	9	9	9	12	8
Praksisform										
Kompagniskab	1.568	1.599	1.706	1.758	1.741	1.739	1.786	1.811	1.807	1.834
Solo	1.407	1.438	1.452	1.447	1.484	1.487	1.485	1.490	1.506	1.504
Amt										
Københavns kommune	261	268	277	284	286	289	295	300	303	306
Frederiksberg kommune	37	44	46	47	47	47	49	50	51	52
Københavns amt	350	353	367	373	372	370	376	378	379	383
Frederiksborg amt	198	201	214	214	215	217	217	221	223	227
Roskilde amt	123	124	129	131	133	133	138	135	137	135
Vestsjællands amt	168	169	173	177	179	181	184	185	182	184
Storstrøms amt	152	154	158	160	163	161	165	162	164	163
Bornholms amt	34	35	35	35	37	35	35	34	34	34
Fyns amt	265	278	288	290	292	291	297	299	296	296
Sønderjyllands amt	143	143	151	153	154	157	158	160	157	160
Ribe amt	129	131	135	137	137	136	138	140	141	141
Vejle amt	188	194	198	203	205	203	204	207	207	211
Ringkøbing amt	158	159	169	168	169	167	162	167	168	169
Århus amt	346	354	367	375	375	377	386	396	404	407
Viborg amt	140	145	150	151	150	150	150	151	149	150
Nordjyllands amt	283	285	301	307	311	312	317	316	318	320
Kvinder Kompagniskab	222	245	283	316	336	356	394	412	430	453
Kvinder Solo	212	226	235	235	250	256	259	275	288	291
Mænd Kompagniskab	1.346	1.354	1.423	1.442	1.405	1.383	1.392	1.399	1.377	1.381
Mænd Solo	1.195	1.212	1.217	1.212	1.234	1.231	1.226	1.215	1.218	1.213
Andel kvinder	14,6	15,5	16,4	17,2	18,2	19,0	20,0	20,8	21,7	22,3
Andel kompagniskaber	52,7	52,7	54,0	54,9	54,0	53,9	54,6	54,9	54,5	54,9


(Fortsætter...)

Tabel 1.1 Lægepopulation 1997 – 2006.

	1997	1998	1999	2000	2001	2002	2003	2004	2005	2006
Antal læger i alt	3.362	3.396	3.430	3.493	3.547	3.580	3.595	3.605	3.611	3.646
Alder for den yngste	33	33	33	33	32	32	33	33	33	32
Gennemsnitsalder	49,9	50,3	50,6	50,9	51,3	51,7	52,2	52,6	53,0	53,1
Alder for den ældste	76	77	75	76	77	78	79	80	81	82
Køn										
Kvinder	781	838	879	964	1.030	1.094	1.134	1.178	1.219	1.290
Mænd	2.581	2.558	2.551	2.529	2.517	2.486	2.461	2.427	2.392	2.356
Aldersgruppe										
-34	9	8	6	2	9	8	9	8	8	8
35-39	128	146	145	166	187	193	159	138	143	151
40-44	556	503	484	467	411	404	411	411	408	437
45-49	928	895	856	815	781	697	645	616	564	504
50-54	983	985	978	941	909	923	901	888	853	808
55-59	495	591	675	796	903	921	933	931	909	891
60-64	202	200	210	239	273	361	452	512	623	723
65-69	55	62	70	61	65	63	69	85	89	109
70+	6	6	6	6	9	10	16	16	14	15
Praksisform										
Kompagniskab	1.856	1.889	1.930	2.010	2.086	2.138	2.157	2.189	2.209	2.281
Solo	1.506	1.507	1.500	1.483	1.461	1.442	1.438	1.416	1.402	1.365
Amt										
Københavns kommune	309	314	325	326	328	332	334	333	337	337
Frederiksberg kommune	54	56	55	56	57	57	58	59	58	59
Københavns amt	383	386	388	391	394	395	398	406	405	403
Frederiksborg amt	227	231	232	243	244	252	250	256	260	265
Roskilde amt	139	142	146	154	152	152	153	152	155	157
Vestsjællands amt	184	184	186	193	200	198	199	201	200	202
Storstrøms amt	164	165	162	164	168	169	173	171	169	174
Bornholms amt	34	34	34	34	33	32	34	34	32	33
Fyns amt	301	304	306	309	318	323	325	324	324	326
Sønderjyllands amt	161	162	164	169	172	171	170	169	167	174
Ribe amt	139	142	140	144	146	149	146	144	145	145
Vejle amt	214	214	219	227	233	233	235	238	240	243
Ringkøbing amt	170	171	172	174	177	178	179	180	178	183
Århus amt	413	419	432	436	444	452	456	456	461	469
Viborg amt	151	152	155	159	160	161	160	160	160	158
Nordjyllands amt	319	320	314	314	321	326	325	322	320	318
Kvinder Kompagniskab	482	524	555	635	700	761	799	834	866	932
Kvinder Solo	299	314	324	329	330	333	335	344	353	358
Mænd Kompagniskab	1.374	1.365	1.375	1.375	1.386	1.377	1.358	1.355	1.343	1.349
Mænd Solo	1.207	1.193	1.176	1.154	1.131	1.109	1.103	1.072	1.049	1.007
Andel kvinder	23,2	24,7	25,6	27,6	29,0	30,6	31,5	32,7	33,8	35,4
Andel kompagniskaber	55,2	55,6	56,3	57,5	58,8	59,7	60,0	60,7	61,2	62,6


(Fortsætter...)

Tabel 1.1 Lægepopulation 2007 – 2016. Efter kommunalreformen.

	2007	2008	2009	2010	2011	2012	2013	2014	2015	2016
 Antal læger i alt	3.653	3.639	3.613	3.611	3.595	3.578	3.590	3.510	3.476	3.443
Alder for den yngste	33	34	33	34	34	32	33	33	34	34
Gennemsnitsalder	53,0	54,0	54,0	54,0	54,0	54	54	53	53	53
Alder for den ældste	83	84	85	86	87	88	82	84	85	85
Køn										
Kvinder	1.345	1.381	1.411	1.448	1.480	1.542	1.595	1.702	1.713	1.718
Mænd	2.308	2.258	2.202	2.163	2.115	2.036	1.995	1.808	1.763	1.725
Aldersgruppe										
-34	14	7	3	3	1	7	4	10	7	4
35-39	185	198	193	177	163	216	232	246	201	204
40-44	438	401	384	390	412	455	491	600	625	630
45-49	499	516	514	517	518	525	517	479	497	504
50-54	720	666	620	580	530	526	532	530	514	523
55-59	897	878	874	827	787	771	697	600	558	525
60-64	729	738	762	773	779	743	770	715	682	667
65-69	155	216	239	311	370	308	304	275	317	305
70+	16	19	24	33	35	27	43	55	75	81
Praksisform										
Kompagniskab	2.298	2.323	2.326	2.343	2.355	2.386	2.415	2.366	2.378	2.377
Solo	1.355	1.316	1.287	1.268	1.240	1.192	1.175	1.144	1.098	1.066
Region										
Region Nordjylland	370	367	360	352	343	336	340	322	311	307
Region Midtjylland	853	852	833	837	833	835	839	823	813	803
Region Syddanmark	803	804	807	810	809	810	807	802	805	794
Region Sjælland	531	524	519	518	517	505	503	489	484	481
Region Hovedstaden	1.096	1.092	1.094	1.094	1.093	1.092	1.101	1.074	1.063	1.058
Kvinder Kompagniskab	968	1.014	1.052	1.075	1.108	1.157	1.208	1.259	1.280	1.295
Kvinder Solo	377	367	359	373	372	385	387	443	433	423
Mænd Kompagniskab	1.330	1.309	1.274	1.268	1.247	1.229	1.207	1.107	1.098	1.082
Mænd Solo	978	949	928	895	868	807	788	701	665	643
Andel kvinder	36,8	37,9	39,1	40,1	41,2	43,1	44,4	48,5	49,3	49,9
Andel kompagniskab	62,9	63,8	64,4	64,9	65,5	66,7	67,3	67,4	68,4	69,0


(Fortsætter...)

Tabel 1.1 Lægepopulation 2017 – 2022. Efter kommunalreformen.

	2017	2018	2019	2020	2021	2022
 Antal læger i alt*	3.436	3.390	3.354	3.309	3.298	3.284
Alder for den yngste	34	33	30	33	33	33
Gennemsnitsalder	52,7	52,2	51,8	51,5	51,5	51,4
Alder for den ældste	86	87	87	78	79	80
Køn						
Kvinder	1.759	1.791	1.835	1.876	1.914	1.945
Mænd	1.677	1.599	1.519	1.433	1.384	1.339
Aldersgruppe						
-34	4	1	4	4	6	7
35-39	216	225	243	226	202	187
40-44	659	668	667	650	627	608
45-49	531	587	646	713	765	796
50-54	514	495	474	474	489	524
55-59	500	496	487	493	487	480
60-64	632	569	497	443	426	391
65-69	296	286	273	238	226	226
70+	84	63	63	68	70	65
Praksisform						
Kompagniskab	2.391	2.437	2.493	2.604	2.616	2.580
Solo	1.045	953	861	705	682	704
Region						
Region Nordjylland	303	300	293	283	283	298
Region Midtjylland	811	803	809	793	796	791
Region Syddanmark	785	780	781	771	769	759
Region Sjælland	482	457	447	431	424	419
Region Hovedstaden	1.055	1.050	1.024	1.031	1.026	1.017
Kvinder Kompagniskab	1.329	1.277	1.454	1.540	1.579	1.561
Kvinder Solo	430	514	381	336	335	384
Mænd Kompagniskab	1.062	1.160	1.039	1.064	1.037	1.019
Mænd Solo	615	439	480	369	347	320
Andel kvinder	51,2	52,8	54,7	56,7	58,0	59,2
Andel kompagniskab	69,6	71,9	74,3	78,7	79,3	78,6

*Fra 2018 medtages vikarer ikke længere i data.


Tabel 1.2 Lægepopulation 1978 – 1986 (tilgang).

	1978	1979	1980	1981	1982	1983	1984	1985	1986
									
Antal læger i alt	165	119	149	121	191	103	109	123	168
Alder for den yngste	29	30	30	30	31	30	32	33	33
Gennemsnitsalder	34,8	35,1	36,1	36,3	36,3	37,2	37,3	37,9	38,4
Alder for den ældste	71	67	66	71	51	64	47	54	73
Køn									
Kvinder	21	19	21	28	45	20	33	21	39
Mænd	144	100	128	93	146	83	76	102	129
Aldersgruppe									
-34	106	73	64	47	65	24	19	17	20
35-39	46	34	64	60	102	65	67	77	104
40-44	7	8	14	10	17	9	21	24	37
45-49	3	3	4	1	5	2	2	1	3
50-54	0	0	0	1	2	1	0	4	1
55-59	0	0	1	1	0	1	0	0	1
60-64	0	0	1	0	0	1	0	0	0
65-69	1	1	1	0	0	0	0	0	0
70+	2	0	0	1	0	0	0	0	2
Praksisform									
Kompagniskab	92	61	67	70	103	49	43	65	88
Solo	73	58	82	51	88	54	66	58	80
Amt									
Københavns kommune	13	8	27	13	17	9	20	17	23
Frederiksberg kommune	0	0	0	0	0	0	0	0	0
Københavns amt	12	15	14	12	28	14	7	12	15
Frederiksborg amt	6	8	12	13	11	10	7	6	6
Roskilde amt	6	8	9	5	9	2	1	4	9
Vestsjællands amt	10	2	8	7	13	3	12	8	8
Storstrøms amt	10	8	5	2	11	8	11	4	6
Bornholms amt	0	1	5	0	0	2	0	1	2
Fyns amt	19	5	7	16	23	11	6	8	13
Sønderjyllands amt	13	6	4	11	7	6	6	7	11
Ribe amt	11	5	7	8	11	4	5	7	6
Vejle amt	10	6	8	5	12	10	4	7	11
Ringkøbing amt	14	8	6	10	8	3	3	3	13
Århus amt	16	17	18	10	18	6	19	18	19
Viborg amt	6	9	8	5	9	2	2	5	9
Nordjyllands amt	19	13	11	4	14	13	6	16	17
Andel kvinder	12,7	16,0	14,1	23,1	23,6	19,4	30,3	17,1	23,2
Andel kompagniskaber	55,8	51,3	45,0	57,9	53,9	47,6	39,4	52,8	52,4

(Fortsætter...)


Der findes ikke oplysninger om tilgang i 1977.

Tabel 1.2 Lægepopulation 1978 – 1986 (tilgang).

	1987	1988	1989	1990	1991	1992	1993	1994	1995	1996
										
Antal læger i alt	138	165	216	147	115	80	142	112	108	115
Alder for den yngste	31	32	33	33	34	33	33	33	34	32
Gennemsnitsalder	38,3	38,9	38,6	39,1	39,2	39,5	39,1	39,8	40,3	41,0
Alder for den ældste	51	76	59	48	49	51	50	56	59	54
Køn										
Kvinder	37	47	62	47	46	34	55	51	42	46
Mænd	101	118	154	100	69	46	87	61	66	69
Aldersgruppe										
-34	11	14	8	8	2	3	4	3	2	4
35-39	88	109	140	89	67	41	81	55	51	32
40-44	29	26	60	42	39	29	49	45	41	61
45-49	8	12	6	8	7	6	7	6	11	16
50-54	2	0	0	0	0	1	1	2	1	2
55-59	0	2	2	0	0	0	0	1	2	0
60-64	0	0	0	0	0	0	0	0	0	0
65-69	0	0	0	0	0	0	0	0	0	0
70+	0	2	0	0	0	0	0	0	0	0
Praksisform										
Kompagniskab	77	88	125	90	61	40	83	68	62	72
Solo	61	77	91	57	54	40	59	44	46	43
Amt										
Københavns kommune	17	20	19	14	8	12	13	15	13	11
Frederiksberg kommune	2	5	4	2	0	1	1	3	3	2
Københavns amt	15	12	30	17	12	7	18	10	12	17
Frederiksborg amt	6	14	19	4	5	8	7	7	10	8
Roskilde amt	7	2	10	6	7	4	7	4	4	0
Vestsjællands amt	8	5	14	11	6	4	9	4	1	5
Storstrøms amt	2	9	9	9	7	2	11	1	9	7
Bornholms amt	1	4	0	0	3	1	3	1	1	0
Fyns amt	4	17	21	13	11	6	12	7	8	7
Sønderjyllands amt	5	5	11	7	3	4	3	6	6	4
Ribe amt	2	5	6	7	3	3	7	4	5	1
Vejle amt	10	10	10	14	12	3	8	9	2	12
Ringkøbing amt	13	10	12	4	10	3	8	10	5	5
Århus amt	21	20	19	19	11	12	19	19	18	17
Viborg amt	13	8	8	6	4	1	5	3	3	6
Nordjyllands amt	12	19	24	14	13	9	11	9	8	13
Andel kvinder	26,8	28,5	28,7	32,0	40,0	42,5	38,7	45,5	38,9	40,0
Andel kompagniskaber	55,8	53,3	57,9	61,2	53,0	50,0	58,5	60,7	57,4	62,6


(Fortsætter...)

Tabel 1.2 Lægepopulation 1978 – 1986 (tilgang).

	1997	1998	1999	2000	2001	2002	2003	2004	2005	2006
 PRAKTISERENDE LÆGERS ORGANISATION										
Antal læger i alt	129	141	132	167	152	124	93	122	132	147
Alder for den yngste	33	33	33	33	32	32	33	33	33	32
Gennemsnitsalder	40,9	41,1	40,7	41,3	41,8	41,2	41,9	42,3	42,0	41,3
Alder for den ældste	52	56	57	63	72	60	55	60	63	67
Køn										
Kvinder	52	73	60	99	84	75	54	65	67	92
Mænd	77	68	72	68	68	49	39	57	65	55
Aldersgruppe										
-34	6	4	5	1	8	5	3	6	6	5
35-39	39	66	52	70	62	47	33	41	52	54
40-44	62	47	53	60	40	44	31	40	35	61
45-49	19	13	15	25	23	17	19	19	17	12
50-54	3	8	5	7	13	8	6	9	16	8
55-59	0	3	2	2	5	2	1	4	4	5
60-64	0	0	0	2	0	1	0	3	2	1
65-69	0	0	0	0	0	0	0	0	0	1
70+	0	0	0	0	1	0	0	0	0	0
Praksisform										
Kompagniskab	86	96	85	135	119	97	73	88	102	124
Solo	43	45	47	32	33	27	20	34	30	23
Amt										
Københavns kommune	12	12	17	8	11	8	12	9	15	10
Frederiksberg kommune	6	2	1	3	2	0	2	4	3	2
Københavns amt	9	11	10	19	14	13	13	19	12	9
Frederiksborg amt	6	13	9	21	8	15	2	16	10	15
Roskilde amt	10	7	9	11	5	5	4	7	8	6
Vestsjællands amt	8	8	7	14	14	5	3	6	5	8
Storstrøms amt	5	7	4	3	7	3	5	3	4	9
Bornholms amt	1	2	1	0	1	2	2	1	3	1
Fyns amt	12	14	7	10	21	13	8	13	17	12
Sønderjyllands amt	8	6	8	7	7	4	5	4	3	13
Ribe amt	4	5	3	7	6	6	3	4	6	5
Vejle amt	6	7	14	18	10	7	6	9	7	12
Ringkøbing amt	10	6	4	7	9	8	3	3	3	7
Århus amt	16	21	26	22	20	17	13	16	19	24
Viborg amt	4	8	8	10	2	6	2	3	8	4
Nordjyllands amt	12	12	4	7	15	12	10	5	9	10
Andel kvinder	40,3	51,8	45,5	59,3	55,3	60,5	58,1	53,3	50,8	62,6
Andel kompagniskaber	66,7	68,1	64,4	80,8	78,3	78,2	78,5	72,1	77,3	84,4


(Fortsætter...)

Tabel 1.2 Lægepopulation 2007 – 2016 (tilgang). Efter kommunalreformen.

	2007	2008	2009	2010	2011	2012	2013	2014	2015	2016
 PRÆKTISERENDE LÆGERS ORGANISATION										
Antal læger i alt	156	100	116	113	117	151	148	347	123	73
Alder for den yngste	33	34	33	34	34	32	34	33	34	34
Gennemsnitsalder	40,0	41,2	42,7	41,5	41,2	41,3	40,8	40,2	42,0	41,8
Alder for den ældste	62	62	67	63	61	72	70	67	76	76
Køn										
Kvinde	86	62	66	60	66	94	92	228	71	43
Mænd	70	38	50	53	51	57	56	119	52	30
Aldersgruppe										
-34	11	2	3	2	1	6	2	10	3	1
35-39	80	47	44	53	47	69	77	155	48	35
40-44	40	27	35	33	49	47	50	148	49	22
45-49	16	15	19	13	13	14	7	21	13	7
50-54	6	4	5	5	3	7	7	7	2	5
55-59	2	4	6	4	2	6	1	5	2	0
60-64	1	1	2	3	2	1	3	0	3	0
65-69	0	0	2	0	0	0	0	1	2	1
70+	0	0	0	0	0	1	1	0	1	2
Praksisform										
Kompagniskab	124	93	92	92	95	111	117	287	92	57
Solo	32	7	24	21	22	40	31	60	31	16
Region										
Region Nordjylland	13	7	6	12	12	11	10	27	7	10
Region Midtjylland	32	30	33	28	23	36	41	78	36	16
Region Syddanmark	44	21	23	27	37	34	34	95	30	14
Region Sjælland	23	13	15	23	15	17	18	47	14	7
Region Hovedstaden	44	29	39	23	30	53	45	100	36	26
Andel kvinder	55,1	62,0	56,9	53,1	56,4	62,3	62,2	65,7	57,7	58,9
Andel kompagniskaber	79,5	93,0	79,3	81,4	81,2	73,5	79,1	82,7	74,8	78,1


(Fortsætter...)

Tabel 1.2 Lægepopulation 2017 – 2022 (tilgang). Efter kommunalreformen.

 PRÆKTISERENDE LÆGERS ORGANISATION	2017	2018	2019	2020	2021	2022
Antal læger i alt	157	200	207	184	171	162
Alder for den yngste	34	33	30	33	33	33
Gennemsnitsalder	41,3	41,8	41,6	42,2	42,8	42,1
Alder for den ældste	71	69	73	73	74	75
Køn						
Kvinde	103	121	148	132	116	104
Mænd	54	79	59	52	55	58
Aldersgruppe						
-34	4	1	3	3	3	6
35-39	64	85	97	75	67	63
40-44	61	73	70	62	55	56
45-49	15	23	18	26	20	19
50-54	4	8	4	4	13	8
55-59	5	3	8	6	7	4
60-64	2	4	1	5	1	2
65-69	1	3	2	2	2	1
70+	1	0	4	1	3	3
Praksisform						
Kompagniskab	123	171	174	151	151	128
Solo	34	29	33	33	20	34
Region						
Region Nordjylland	8	28	28	10	21	22
Region Midtjylland	39	49	57	36	43	45
Region Syddanmark	28	42	43	43	31	31
Region Sjælland	22	27	20	20	17	14
Region Hovedstaden	60	54	59	75	59	50
Andel kvinder	65,6	60,5	71,5	71,7	67,8	64,2
Andel kompagniskaber	78,3	85,5	84,1	82,1	88,3	79,0

Registrering vedrørende perioden 13-14 er usikker grundet skift i opgørelsesmetoden.


Tabel 1.3 Lægepopulation 1978 – 1986 (ophør).

	1978	1979	1980	1981	1982	1983	1984	1985	1986
 PRÆKTISERENDE LÆGERS ORGANISATION									
Antal læger i alt	103	97	102	91	107	80	84	110	121
Alder for den yngste	30	32	30	34	33	38	36	36	35
Gennemsnitsalder	60,2	60,9	61,2	61,5	60,4	62,7	63,0	62,7	60,5
Alder for den ældste	86	77	91	76	82	91	89	83	85
Køn									
Kvinder	15	9	12	9	13	8	8	10	14
Mænd	88	88	90	82	94	72	76	100	107
Aldersgruppe									
-44	13	15	16	10	14	8	6	13	17
45-49	7	4	6	3	10	4	6	1	8
50-54	6	3	7	8	6	5	1	4	7
55-59	9	7	4	5	4	7	9	11	13
60-64	14	13	11	15	27	11	17	24	19
65-69	42	39	38	37	28	26	30	36	37
70-74	6	10	11	10	11	13	9	11	14
75+	6	6	9	3	7	6	6	10	6
Praksisform									
Kompagniskab	41	45	39	47	47	28	27	45	55
Solo	62	52	63	44	60	52	57	65	66
Amt									
Københavns kommune	11	11	15	13	11	12	18	20	17
Frederiksberg kommune	0	0	0	0	0	0	0	0	0
Københavns amt	7	9	15	10	13	9	4	13	18
Frederiksborg amt	7	3	9	5	8	2	8	2	3
Roskilde amt	6	4	4	3	1	2	1	4	2
Vestsjællands amt	5	7	4	4	7	3	4	8	4
Storstrøms amt	11	3	9	4	8	7	3	4	3
Bornholms amt	0	0	4	0	0	1	0	1	2
Fyns amt	10	7	9	14	12	5	3	12	9
Sønderjyllands amt	6	8	3	6	2	7	5	5	8
Ribe amt	3	3	4	5	5	5	4	3	5
Vejle amt	5	9	4	3	6	4	8	2	6
Ringkøbing amt	6	2	4	7	5	6	1	6	6
Århus amt	12	14	7	10	13	6	15	14	15
Viborg amt	6	5	7	3	7	0	4	5	10
Nordjyllands amt	8	12	4	4	9	11	6	11	13
Andel kvinder	14,6	9,3	11,8	9,9	12,1	10,0	9,5	9,1	11,6
Andel kompagniskaber	39,8	46,4	38,2	51,6	43,9	35,0	32,1	40,9	45,5

(Fortsætter...)


Der findes ikke oplysninger om ophør i 1977.

Tabel 1.3 Lægepopulation 1987 – 1996 (ophør).

	1987	1988	1989	1990	1991	1992	1993	1994	1995	1996
 PRÆKTISERENDE LÆGERS ORGANISATION										
Antal læger i alt	128	103	95	100	95	79	97	82	96	90
Alder for den yngste	34	37	37	38	39	38	39	42	37	43
Gennemsnitsalder	63,8	58,6	59,8	58,7	58,5	58,7	59,5	58,5	59,3	58,8
Alder for den ældste	90	71	76	73	75	76	72	74	71	82
Køn										
Kvinder	15	10	15	14	11	8	14	17	11	20
Mænd	113	93	80	86	84	71	83	65	85	70
Aldersgruppe										
-44	6	14	9	12	10	8	6	2	5	3
45-49	4	12	10	9	11	11	12	15	9	10
50-54	11	11	7	9	5	5	6	13	9	14
55-59	13	6	6	9	12	10	11	8	16	13
60-64	20	17	24	28	30	20	28	17	24	30
65-69	37	37	34	29	22	23	32	24	30	15
70-74	32	6	4	4	4	1	2	3	3	4
75+	5	0	1	0	1	1	0	0	0	1
Praksisform										
Kompagniskab	47	48	41	50	46	36	46	39	49	47
Solo	81	55	54	50	49	43	51	43	47	43
Amt										
Københavns kommune	31	11	10	7	6	10	7	11	11	8
Frederiksberg kommune	0	0	3	1	1	2	0	2	2	1
Københavns amt	12	10	16	14	13	9	13	8	13	14
Frederiksborg amt	1	11	7	4	5	6	7	3	7	4
Roskilde amt	1	1	6	4	5	4	0	6	2	1
Vestsjællands amt	9	4	7	7	3	2	6	3	4	3
Storstrøms amt	3	7	5	7	4	3	7	3	8	8
Bornholms amt	1	3	0	0	1	3	3	2	1	0
Fyns amt	10	5	11	11	9	7	6	6	10	9
Sønderjyllands amt	6	5	3	3	1	1	2	5	9	1
Ribe amt	2	3	2	6	3	4	5	2	3	1
Vejle amt	10	2	5	9	9	5	7	6	3	8
Ringkøbing amt	8	7	1	5	9	5	13	4	3	4
Århus amt	16	15	7	11	13	9	10	9	9	15
Viborg amt	6	3	3	5	5	1	5	2	5	4
Nordjyllands amt	12	16	9	6	8	8	6	10	6	9
Andel kvinder	11,7	9,7	15,8	14,0	11,6	10,1	14,4	20,7	11,5	22,2
Andel kompagniskaber	36,7	46,6	43,2	50,0	48,4	45,6	47,4	47,6	51,0	52,2


(Fortsætter...)

Tabel 1.3 Lægepopulation 1997 – 2006 (ophør).

	1997	1998	1999	2000	2001	2002	2003	2004	2005	2006
 PRÆKTISERENDE LÆGERS ORGANISATION										
Antal læger i alt	105	107	98	104	98	91	78	112	126	112
Alder for den yngste	41	43	37	38	39	39	40	43	44	37
Gennemsnitsalder	58,6	58,2	58,1	58,4	59,1	59,5	60,2	60,3	60,1	60,7
Alder for den ældste	75	75	77	70	70	72	71	70	79	74
Køn										
Kvinder	15	16	19	14	18	11	14	21	26	21
Mænd	90	91	79	90	80	80	64	91	100	91
Aldersgruppe										
-44	5	4	2	3	2	2	2	3	1	3
45-49	12	13	12	10	6	6	3	2	11	5
50-54	16	17	17	14	12	9	4	11	11	12
55-59	18	18	17	23	28	25	18	22	21	10
60-64	26	32	31	34	32	30	38	54	55	57
65-69	25	21	16	18	17	18	12	17	23	18
70-74	2	1	2	2	1	1	1	3	2	7
75+	1	1	1	0	0	0	0	0	2	0
Praksisform										
Kompagniskab	57	60	50	68	59	52	47	61	79	62
Solo	48	47	48	36	39	39	31	51	47	50
Amt										
Københavns kommune	9	6	6	7	11	3	11	10	12	11
Frederiksberg kommune	4	0	2	2	1	0	2	3	4	0
Københavns amt	10	9	8	16	11	13	9	12	12	12
Frederiksborg amt	6	10	7	11	6	8	4	10	6	8
Roskilde amt	7	4	5	2	7	4	3	7	5	4
Vestsjællands amt	7	8	5	7	6	7	1	4	6	7
Storstrøms amt	4	5	7	1	2	2	1	5	5	4
Bornholms amt	1	2	1	0	2	3	0	1	5	0
Fyns amt	7	10	5	7	12	8	6	15	18	10
Sønderjyllands amt	6	5	6	2	4	5	6	5	5	6
Ribe amt	7	2	5	3	4	3	6	6	6	5
Vejle amt	3	8	9	10	4	6	4	5	5	9
Ringkøbing amt	7	4	3	4	6	7	2	2	5	2
Århus amt	12	17	15	19	12	9	9	16	13	17
Viborg amt	3	6	4	6	1	5	3	2	8	6
Nordjyllands amt	12	11	10	7	9	8	11	9	11	11
Andel kvinder	14,3	15,0	19,4	13,5	18,4	12,1	17,9	18,8	20,6	18,8
Andel kompagniskaber	54,3	56,1	51,0	65,4	60,2	57,1	60,3	54,5	62,7	55,4


(Fortsætter...)

Tabel 1.3 Lægepopulation 2007 – 2016 (ophør). Efter kommunalreformen.

	2007	2008	2009	2010	2011	2012	2013	2014	2015	2016
 PRÆKTISERENDE LÆGERS ORGANISATION										
Antal læger i alt	149	114	142	115	133	168	137	426	157	106
Alder for den yngste	43	39	38	39	43	38	38	37	39	40
Gennemsnitsalder	61,0	61,8	61,3	62,4	63,5	63,9	62,2	62,3	61,2	62,0
Alder for den ældste	70	79	74	70	75	75	88	76	75	76
Køn										
Mand	118	88	106	92	99	136	98	303	97	68
Kvinde	31	26	36	23	34	32	39	123	60	38
Aldersgruppe										
-34	0	0	0	0	0	0	0	0	0	0
35-39	0	1	1	2	0	1	1	2	2	0
40-44	1	2	3	1	2	4	3	11	6	5
45-49	4	1	11	2	6	2	5	19	7	5
50-54	14	6	6	5	2	3	4	15	9	6
55-59	20	11	11	10	9	7	16	28	17	11
60-64	80	56	59	50	42	49	55	181	64	30
65-69	26	33	45	42	61	91	51	149	43	38
70+	4	4	6	3	11	11	2	21	9	11
Praksisform										
Kompagniskab	93	66	89	69	82	95	84	240	75	62
Solo	56	48	53	46	51	73	53	186	82	44
Region										
Region Nordjylland	13	11	13	20	22	18	6	45	18	14
Region Midtjylland	27	30	52	25	27	34	37	95	46	26
Region Syddanmark	40	20	19	23	37	33	37	99	25	25
Region Sjælland	25	20	18	23	16	26	20	65	19	9
Region Hovedstaden	44	33	40	24	31	57	37	122	49	32
Andel kvinder	20,8	22,8	25,4	20,0	25,6	19,1	28,5	28,9	38,2	35,8
Andel kompagniskaber	62,4	57,9	62,7	60,0	61,7	56,6	61,3	56,3	47,8	58,5

(Fortsætter...)

Tabel 1.3 Lægepopulation 2017 – 2022 (ophør). Efter kommunalreformen.


	2017	2018	2019	2020	2021	2022
 PRAKTISERENDE LÆGERS ORGANISATION						
Antal læger i alt	164	246	243	229	182	176
Alder for den yngste	37	39	37	30	39	38
Gennemsnitsalder	62,0	62,7	62,0	62,4	61,6	61,9
Alder for den ældste	78	79	87	87	75	77
Køn						
Mand	101	158	139	140	104	103
Kvinde	63	88	104	89	78	73
Aldersgruppe						
-34	0	0	0	1	0	0
35-39	1	1	3	3	2	1
40-44	10	8	9	8	11	6
45-49	9	15	8	8	14	12
50-54	8	12	16	9	13	13
55-59	10	11	27	20	12	17
60-64	52	82	74	74	41	44
65-69	57	84	85	86	64	62
70+	17	33	21	20	25	21
Praksisform						
Kompagniskab	93	151	134	137	129	111
Solo	71	95	109	92	53	65
Region						
Region Nordjylland	12	32	35	20	21	6
Region Midtjylland	30	56	52	51	41	47
Region Syddanmark	37	48	40	53	33	46
Region Sjælland	20	52	29	36	23	17
Region Hovedstaden	65	58	87	69	64	60
Andel kvinder	38,4	35,8	42,8	38,9	42,9	41,5
Andel kompagniskaber	56,7	61,4	55,1	59,8	70,9	63,1

Tabel 1.4 Antal praksis i alt, fordelt efter størrelse og amt, 1977 – 1986.

	1977	1978	1979	1980	1981	1982	1983	1984	1985	1986
I alt	1.835	1.850	1.867	1.894	1.913	1.948	1.964	1.976	1.990	2.033
Antal læger i praksis										
1	1.336	1.332	1.343	1.359	1.371	1.380	1.391	1.390	1.399	1.441
2	316	315	325	330	339	347	348	362	374	369
3	114	131	124	130	125	139	144	143	137	145
4	48	48	52	48	51	53	55	54	51	51
5	17	19	16	22	20	22	17	19	21	17
6	3	3	6	3	5	5	7	6	6	9
7	1	2	1	2	1	2	2	1	1	0
8	0	0	0	0	1	0	0	1	1	1
9	0	0	0	0	0	0	0	0	0	0
Amt										
Københavns kommune	311	312	309	322	322	328	325	329	327	333
Frederiksberg kommune	0	0	0	0	0	0	0	0	0	0
Københavns amt	251	254	260	260	261	270	272	275	278	276
Frederiksborg amt	100	100	104	103	106	107	112	109	113	116
Roskilde amt	73	74	79	82	83	87	88	88	88	90
Vestsjællands amt	86	86	84	86	84	89	92	92	92	96
Storstrøms amt	84	87	89	85	86	86	85	86	86	89
Bornholms amt	18	17	17	18	18	18	18	17	17	17
Fyns amt	152	152	152	153	157	160	163	164	165	166
Sønderjyllands amt	83	83	83	83	84	85	86	85	84	86
Ribe amt	59	62	64	63	65	64	62	63	64	69
Vejle amt	105	103	101	105	107	111	112	111	115	118
Ringkøbing amt	76	76	79	80	80	81	81	84	84	87
Århus amt	219	222	222	230	232	230	231	235	238	245
Viborg amt	80	80	80	80	80	83	83	84	85	86
Nordjyllands amt	138	142	144	144	148	149	154	154	154	159


(Fortsætter...)

Tabel 1.4 Antal praksis i alt, fordelt efter størrelse og amt, 1987 – 1996.

	1987	1988	1989	1990	1991	1992	1993	1994	1995	1996
 PRÆKTISERENDE LÆGERS ORGANISATION										
I alt	2.017	2.061	2.113	2.128	2.155	2.157	2.172	2.186	2.201	2.207
Antal læger i praksis										
1	1.407	1.438	1.452	1.447	1.484	1.487	1.485	1.490	1.506	1.504
2	384	388	414	426	410	412	427	429	434	434
3	145	154	154	162	170	162	159	167	157	164
4	51	55	59	58	58	64	67	64	68	67
5	20	16	26	26	24	23	23	25	23	26
6	9	9	6	5	4	5	5	6	10	8
7	1	1	2	4	5	4	6	5	3	4
8	0	0	0	0	0	0	0	0	0	0
9	0	0	0	0	0	0	0	0	0	0
Amt										
Københavns kommune	261	268	277	281	283	283	286	288	289	291
Frederiksberg kommune	37	44	46	47	47	46	47	47	48	48
Københavns amt	300	305	314	320	320	318	319	319	320	320
Frederiksborg amt	115	122	125	125	127	128	130	130	130	131
Roskilde amt	91	93	94	94	95	96	98	97	98	97
Vestsjællands amt	95	97	99	98	99	100	99	100	100	100
Storstrøms amt	88	87	88	87	89	87	89	91	92	92
Bornholms amt	17	18	19	19	20	18	18	18	18	18
Fyns amt	163	168	171	171	173	174	176	179	182	186
Sønderjyllands amt	85	85	84	86	88	89	89	90	90	90
Ribe amt	72	72	75	76	83	83	84	85	87	89
Vejle amt	119	118	118	118	120	120	119	120	120	120
Ringkøbing amt	85	83	85	85	86	87	88	89	88	88
Århus amt	243	249	258	261	260	261	264	268	273	271
Viborg amt	85	86	87	87	89	90	90	90	90	90
Nordjyllands amt	161	166	173	173	176	177	176	175	176	176

(Fortsætter...)

Tabel 1.4 Antal praksis i alt, fordelt efter størrelse og amt, 1997 – 2006.

	1997	1998	1999	2000	2001	2002	2003	2004	2005	2006
										
I alt	2.213	2.222	2.223	2.226	2.223	2.221	2.224	2.208	2.199	2.178
Antal læger i praksis										
1	1.506	1.507	1.500	1.483	1.461	1.442	1.438	1.416	1.402	1.365
2	435	435	428	423	426	435	439	432	429	429
3	161	162	172	185	189	195	198	209	214	218
4	70	76	78	84	93	88	89	88	91	96
5	28	29	31	38	37	43	40	43	43	47
6	9	8	8	9	11	11	13	13	15	17
7	3	4	5	3	4	6	6	4	2	2
8	1	1	1	1	2	1	0	2	1	2
9	0	0	0	0	0	0	1	1	2	2
Amt										
Københavns kommune	289	290	290	290	287	289	287	283	279	277
Frederiksberg kommune	48	48	48	47	48	48	49	49	50	50
Københavns amt	322	325	325	324	324	323	323	326	326	320
Frederiksborg amt	131	129	131	131	131	133	132	132	131	131
Roskilde amt	98	99	99	99	99	98	98	97	99	98
Vestsjællands amt	100	99	102	104	103	103	103	102	105	103
Storstrøms amt	93	95	96	97	96	97	98	98	98	99
Bornholms amt	18	18	18	18	17	17	17	17	16	17
Fyns amt	186	187	187	187	184	183	183	178	174	175
Sønderjyllands amt	89	89	88	88	89	90	91	91	89	89
Ribe amt	90	91	89	91	90	89	89	88	88	86
Vejle amt	121	122	122	121	121	121	122	122	121	119
Ringkøbing amt	88	90	90	90	91	87	87	86	86	86
Århus amt	274	272	272	273	273	272	272	269	268	264
Viborg amt	89	89	89	88	89	89	90	88	86	84
Nordjyllands amt	177	179	177	178	181	182	183	182	183	180

(Fortsætter...)


Tabel 1.4 Antal praksis i alt, fordelt efter størrelse og region, 2007 – 2016. Efter kommunalreformen.

	2007	2008	2009	2010	2011	2012	2013	2014	2015	2016
I alt	2.160	2.125	2.098	2.082	2.058	2.024	2.017	1.925	1.886	1.858
Antal læger i praksis										
0*	0	0	0	0	1	1	1	1	3	3
1	1.355	1.316	1.287	1.268	1.240	1.192	1.175	1.115	1.069	1.037
2	406	404	401	400	404	413	418	368	371	381
3	223	222	227	226	217	223	228	248	251	242
4	98	103	105	106	116	117	115	112	108	118
5	55	54	56	62	59	57	57	59	64	57
6	17	20	16	14	15	14	16	15	13	12
7	2	2	2	2	2	3	3	3	3	4
8	2	3	3	3	3	3	3	4	4	4
9	2	1	1	1	1	1	1	0	0	0
10	0	0	0	0	0	0	0	0	0	0
Region										
Region Nordjylland	212	209	207	199	193	190	192	174	165	162
Region Midtjylland	441	435	428	426	426	417	410	393	386	381
Region Syddanmark	417	413	409	404	397	398	397	378	371	364
Region Sjælland	301	294	290	289	289	278	280	269	267	261
Region Hovedstaden	789	774	764	764	753	741	738	711	697	690

(Fortsætter...)


* I nogle klinikker er der udelukkende ansatte læger. At der er nul læger i en praksis skyldes, at der er ansatte læger, som ikke er medlem af PLO.

Tabel 1.4 Antal praksis i alt, fordelt efter størrelse og region, 2017 – 2022. Efter kommunalreformen.

 PRANTISERENDE LÆGERS ORGANISATION	2017	2018	2019	2020	2021	2022
I alt	1.846	1.794	1.732	1.679	1.679	1.675
Antal læger i praksis						
0*	5	11	12	13	26	45
1	1.018	930	861	792	775	752
2	378	404	400	412	412	399
3	251	242	248	253	262	267
4	119	129	134	131	126	139
5	57	57	53	58	56	55
6	10	14	14	10	13	10
7	4	4	7	5	5	5
8	3	2	1	4	3	3
9	1	1	2	0	1	0
10	0	0	0	1	0	0
Region						
Region Nordjylland	164	157	150	141	135	147
Region Midtjylland	382	372	363	349	347	346
Region Syddanmark	361	358	352	350	355	354
Region Sjælland	258	248	235	223	221	215
Region Hovedstaden	681	659	632	616	621	613


* I nogle klinikker er der udelukkende ansatte læger. At der er nul læger i en praksis skyldes, at der er ansatte læger, som ikke er medlem af PLO.

Tabel 1.5 Antal kompagniskabspraksis fordelt efter størrelse og amt, 1977 – 1986.

	1977	1978	1979	1980	1981	1982	1983	1984	1985	1986
 PRÆKTISERENDE LÆGERS ORGANISATION										
I alt	499	518	524	535	542	568	573	586	591	592
Antal læger i praksis										
2	316	315	325	330	339	347	348	362	374	369
3	114	131	124	130	125	139	144	143	137	145
4	48	48	52	48	51	53	55	54	51	51
5	17	19	16	22	20	22	17	19	21	17
6	3	3	6	3	5	5	7	6	6	9
7	1	2	1	2	1	2	2	1	1	0
8	0	0	0	0	1	0	0	1	1	1
9	0	0	0	0	0	0	0	0	0	0
Amt										
Københavns kommune	0	0	0	0	0	0	0	0	0	0
Frederiksberg kommune	0	0	0	0	0	0	0	0	0	0
Københavns amt	32	32	32	31	32	37	40	41	38	39
Frederiksborg amt	38	37	36	40	42	44	48	48	48	49
Roskilde amt	12	11	11	13	13	15	15	15	16	20
Vestsjællands amt	36	38	36	38	40	41	40	42	42	42
Storstrøms amt	34	33	33	33	32	30	30	37	37	37
Bornholms amt	10	9	9	9	9	9	10	11	11	11
Fyns amt	62	69	66	65	63	68	71	73	72	72
Sønderjyllands amt	27	31	29	31	33	33	33	34	36	34
Ribe amt	27	26	27	27	26	30	30	29	32	31
Vejle amt	33	36	38	37	38	41	42	41	41	43
Ringkøbing amt	37	39	40	41	44	44	41	41	41	40
Århus amt	58	59	63	64	63	68	66	67	69	72
Viborg amt	31	29	34	35	36	36	37	37	36	33
Nordjyllands amt	62	69	70	71	71	72	70	70	72	69


(Fortsætter...)

Tabel 1.5 Antal kompagniskabspraksis fordelt efter størrelse og amt, 1987 – 1996.

	1987	1988	1989	1990	1991	1992	1993	1994	1995	1996
 I alt	610	623	661	681	671	670	687	696	695	703
Antal læger i praksis										
2	384	388	414	426	410	412	427	429	434	434
3	145	154	154	162	170	162	159	167	157	164
4	51	55	59	58	58	64	67	64	68	67
5	20	16	26	26	24	23	23	25	23	26
6	9	9	6	5	4	5	5	6	10	8
7	1	1	2	4	5	4	6	5	3	4
8	0	0	0	0	0	0	0	0	0	0
9	0	0	0	0	0	0	0	0	0	0
Amt										
Københavns kommune	0	0	0	3	3	6	9	12	14	15
Frederiksberg kommune	0	0	0	0	0	1	2	3	3	4
Københavns amt	42	40	44	45	45	44	49	50	49	53
Frederiksborg amt	52	49	53	54	52	53	52	51	52	53
Roskilde amt	23	22	27	28	29	28	31	30	30	29
Vestsjællands amt	42	43	43	46	47	46	48	48	47	47
Storstrøms amt	36	38	41	41	39	39	39	38	39	40
Bornholms amt	11	11	10	10	10	10	10	10	10	10
Fyns amt	71	75	80	82	80	79	81	80	73	71
Sønderjyllands amt	33	34	40	40	39	39	40	40	40	40
Ribe amt	31	32	34	37	34	34	33	33	32	30
Vejle amt	43	47	50	52	52	51	50	52	52	54
Ringkøbing amt	44	45	47	47	47	47	43	44	47	47
Århus amt	75	77	79	81	80	81	85	89	92	94
Viborg amt	37	39	41	41	39	39	37	38	36	37
Nordjyllands amt	70	71	72	74	75	73	78	78	79	79


(Fortsætter...)

Tabel 1.5 Antal kompagniskabspraksis fordelt efter størrelse og amt, 1997 – 2006.

	1997	1998	1999	2000	2001	2002	2003	2004	2005	2006
 I alt	707	715	723	743	762	779	786	792	797	813
Antal læger i praksis										
2	435	435	428	423	426	435	439	432	429	429
3	161	162	172	185	189	195	198	209	214	218
4	70	76	78	84	93	88	89	88	91	96
5	28	29	31	38	37	43	40	43	43	47
6	9	8	8	9	11	11	13	13	15	17
7	3	4	5	3	4	6	6	4	2	2
8	1	1	1	1	2	1	0	2	1	2
9	0	0	0	0	0	0	1	1	2	2
Amt										
Københavns kommune	20	23	33	34	38	40	41	42	45	47
Frederiksberg kommune	6	8	7	9	9	9	9	10	8	9
Københavns amt	52	51	51	55	56	56	59	60	61	63
Frederiksborg amt	51	54	53	56	57	59	59	62	63	66
Roskilde amt	31	32	32	35	33	33	34	34	34	35
Vestsjællands amt	47	48	47	47	47	47	47	48	46	47
Storstrøms amt	39	40	39	39	41	41	42	41	40	40
Bornholms amt	10	10	10	10	10	9	11	11	10	10
Fyns amt	71	70	69	71	76	76	79	81	84	86
Sønderjyllands amt	40	40	41	41	40	40	40	39	38	40
Ribe amt	30	30	30	30	30	32	32	32	33	32
Vejle amt	54	53	53	56	59	57	56	58	59	58
Ringkøbing amt	47	45	45	46	47	51	50	50	49	50
Århus amt	94	99	104	105	107	113	114	113	117	120
Viborg amt	38	38	37	39	39	40	39	39	39	40
Nordjyllands amt	77	74	72	70	73	76	74	72	71	70

(Fortsætter...)


Tabel 1.5 Antal kompagniskabspraksis fordelt efter størrelse og region, 2007 – 2016. Efter kommunalreformen.

	2007	2008	2009	2010	2011	2012	2013	2014	2015	2016
I alt	805	809	811	814	818	832	842	810	816	820
Antal læger i praksis										
0*	0	0	0	0	1	1	1	1	2	2
2	406	404	401	400	404	413	418	368	371	381
3	223	222	227	226	217	223	228	248	251	242
4	98	103	105	106	116	117	115	112	108	118
5	55	54	56	62	59	57	57	59	64	57
6	17	20	16	14	15	14	16	15	13	12
7	2	2	2	2	2	3	3	3	3	4
8	2	3	3	3	3	3	3	4	4	4
9	2	1	1	1	1	1	1	0	0	0
10	0	0	0	0	0	0	0	0	0	0
Region										
Nordjylland	80	80	78	78	79	75	78	72	71	69
Midtjylland	213	211	205	207	201	206	212	208	208	206
Syddanmark	199	200	202	202	204	207	206	208	211	212
Sjælland	120	121	121	121	121	122	120	111	111	112
Hovedstaden	193	197	205	206	212	222	226	211	215	221

(Fortsætter...)

* I nogle klinikker er der udelukkende ansatte læger. At der er nul læger i en praksis skyldes, at der er ansatte læger, som ikke er medlem af PLO.

Tabel 1.5 Antal kompagniskabspraksis fordelt efter størrelse og region, 2017 – 2022. Efter kommunalreform.

	2017	2018	2019	2020	2021	2022
 I alt	827	860	866	967	989	980
Antal læger i praksis						
0*	4	7	7	7	14	23
1**	0	0	0	89	104	112
2	378	404	400	409	405	366
3	251	242	248	253	262	267
4	119	129	134	131	126	139
5	57	57	53	58	56	55
6	10	14	14	10	13	10
7	4	4	7	5	5	5
8	3	2	1	4	3	3
9	1	1	2	0	1	0
10	0	0	0	1	0	0
Region						
Nordjylland	69	79	75	83	82	88
Midtjylland	207	214	220	234	234	234
Syddanmark	211	210	212	224	230	230
Sjælland	115	115	119	133	139	132
Hovedstaden	225	242	240	293	304	296

* I nogle klinikker er der udelukkende ansatte læger. At der er nul læger i en praksis skyldes, at der er ansatte læger, som ikke er medlem af PLO.

** Fra 2020 opgøres også kompagniskabspraksis med kun én læge. At en kompagniskabspraksis kun har én læge kan skyldes, at praksis har en ledig kapacitet eller at der er ansat en vikar eller læge i praksis, som ikke er medlem af PLO.

Tabel 1.6 Antal solopraksis fordelt efter amt, 1977 – 1986.

	1977	1978	1979	1980	1981	1982	1983	1984	1985	1986
I alt	1.336	1.332	1.343	1.359	1.371	1.380	1.391	1.390	1.399	1.441
Amt										
Københavns kommune	311	312	309	322	322	328	325	329	327	333
Frederiksberg kommune	0	0	0	0	0	0	0	0	0	0
Københavns amt	219	222	228	229	229	233	232	234	240	237
Frederiksborg amt	62	63	68	63	64	63	64	61	65	67
Roskilde amt	61	63	68	69	70	72	73	73	72	70
Vestsjællands amt	50	48	48	48	44	48	52	50	50	54
Storstrøms amt	50	54	56	52	54	56	55	49	49	52
Bornholms amt	8	8	8	9	9	9	8	6	6	6
Fyns amt	90	83	86	88	94	92	92	91	93	94
Sønderjyllands amt	56	52	54	52	51	52	53	51	48	52
Ribe amt	32	36	37	36	39	34	32	34	32	38
Vejle amt	72	67	63	68	69	70	70	70	74	75
Ringkøbing amt	39	37	39	39	36	37	40	43	43	47
Århus amt	161	163	159	166	169	162	165	168	169	173
Viborg amt	49	51	46	45	44	47	46	47	49	53
Nordjyllands amt	76	73	74	73	77	77	84	84	82	90


(Fortsætter...)

Tabel 1.6 Antal solopraksis fordelt efter amt, 1987 – 1996.

	1987	1988	1989	1990	1991	1992	1993	1994	1995	1996
I alt	1.407	1.438	1.452	1.447	1.484	1.487	1.485	1.490	1.506	1.504
Amt										
Københavns kommune	261	268	277	278	280	277	277	276	275	276
Frederiksberg kommune	37	44	46	47	47	45	45	44	45	44
Københavns amt	258	265	270	275	275	274	270	269	271	267
Frederiksborg amt	63	73	72	71	75	75	78	79	78	78
Roskilde amt	68	71	67	66	66	68	67	67	68	68
Vestsjællands amt	53	54	56	52	52	54	51	52	53	53
Storstrøms amt	52	49	47	46	50	48	50	53	53	52
Bornholms amt	6	7	9	9	10	8	8	8	8	8
Fyns amt	92	93	91	89	93	95	95	99	109	115
Sønderjyllands amt	52	51	44	46	49	50	49	50	50	50
Ribe amt	41	40	41	39	49	49	51	52	55	59
Vejle amt	76	71	68	66	68	69	69	68	68	66
Ringkøbing amt	41	38	38	38	39	40	45	45	41	41
Århus amt	168	172	179	180	180	180	179	179	181	177
Viborg amt	48	47	46	46	50	51	53	52	54	53
Nordjyllands amt	91	95	101	99	101	104	98	97	97	97


(Fortsætter...)

Tabel 1.6 Antal solopraksis fordelt efter amt, 1997 – 2006.

	1997	1998	1999	2000	2001	2002	2003	2004	2005	2006
 PRÆKTISERENDE LÆGERS ORGANISATION										
I alt	1.506	1.507	1.500	1.483	1.461	1.442	1.438	1.416	1.402	1.365
Amt										
Københavns kommune	269	267	257	256	249	249	246	241	234	230
Frederiksberg kommune	42	40	41	38	39	39	40	39	42	41
Københavns amt	270	274	274	269	268	267	264	266	265	257
Frederiksborg amt	80	75	78	75	74	74	73	70	68	65
Roskilde amt	67	67	67	64	66	65	64	63	65	63
Vestsjællands amt	53	51	55	57	56	56	56	54	59	56
Storstrøms amt	54	55	57	58	55	56	56	57	58	59
Bornholms amt	8	8	8	8	7	8	6	6	6	7
Fyns amt	115	117	118	116	108	107	104	97	90	89
Sønderjyllands amt	49	49	47	47	49	50	51	52	51	49
Ribe amt	60	61	59	61	60	57	57	56	55	54
Vejle amt	67	69	69	65	62	64	66	64	62	61
Ringkøbing amt	41	45	45	44	44	36	37	36	37	36
Århus amt	180	173	168	168	166	159	158	156	151	144
Viborg amt	51	51	52	49	50	49	51	49	47	44
Nordjyllands amt	100	105	105	108	108	106	109	110	112	110

(Fortsætter...)


Tabel 1.6 Antal solopraksis fordelt efter region, 2007 – 2016. Efter kommunalreformen.

	2007	2008	2009	2010	2011	2012	2013	2014	2015	2016
 PRÆKTISERENDE LÆGERS ORGANISATION										
I alt	1.355	1.316	1.287	1.268	1.240	1.192	1.175	1.115	1.070	1.038
Antal læger i praksis										
0*	0	0	0	0	0	0	0	0	1	1
1	1.355	1.316	1.287	1.268	1.240	1.192	1.175	1.115	1.069	1.037
Region										
Region Nordjylland	132	129	129	121	114	115	114	102	94	93
Region Midtjylland	228	224	223	219	225	211	198	185	177	174
Region Syddanmark	218	213	207	202	193	191	191	170	160	152
Region Sjælland	181	173	169	168	167	156	160	158	156	149
Region Hovedstaden	596	577	559	558	541	519	512	500	482	469

(Fortsætter...)

* I nogle klinikker er der udelukkende ansatte læger. At der er nul læger i en praksis skyldes, at der er ansatte læger, som ikke er medlem af PLO.

Tabel 1.6 Antal solopraksis fordelt efter region, 2017 – 2022. Efter kommunalreformen.

	2017	2018	2019	2020	2021	2022
 PRÆKTISERENDE LÆGERS ORGANISATION						
I alt	1.019	934	866	712	690	695
Antal læger i praksis						
0*	1	4	5	6	12	22
1	1.018	930	861	703	671	640
2				3	7	33
Region						
Region Nordjylland	95	78	75	58	53	59
Region Midtjylland	175	158	143	115	113	112
Region Syddanmark	150	148	140	126	125	124
Region Sjælland	143	133	116	90	82	83
Region Hovedstaden	456	417	392	323	317	317

Fra 2013-2017 blev antal enkeltmandspraksis opgjort via en særlig model, der kan have betydning for antal læger tilknyttet disse praksis.

* I nogle klinikker er der udelukkende ansatte læger. At der er nul læger i en praksis skyldes, at der er ansatte læger, som ikke er medlem af PLO.

** Fra 2020 opgøres også solopraksis med flere læger. At en solopraksis har mere end én læge tilknyttet kan skyldes, at der er ansat en PLO-vikar, generationsskifte eller delepraksistilladelse.